
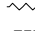
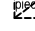


LEGENDA:

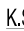

INSTALACJE ELEKTRYCZNE

-  TE - rozdzielniczna elektryczna lokalu
-  TT - rozdzielniczna teletechniczna lokalu
-  - oprawa oświetleniowa sufitowa
-  - oprawa oświetleniowa ścienna
-  - łącznik jednobiegunowy p/ł, ~230V, 10A
-  - łącznik grupowy p/ł, ~230V, 10A
-  - łącznik schodowy p/ł, ~230V, 10A
-  - łącznik schodowy dwubiegunowy p/ł, ~230V, 10A
-  - przycisk dzwonnkowy p/ł, ~230V
-  Dz - dzwonek ~230V
-  - gniazdo wtyczkowe 2P+PE, ~230V, 16A
-  IP... - gniazdo wtyczkowe 2P+PE, ~230V, 16A stopień ochrony IP...
-  3P+N+PE - wypust 3-fazowy, ~400/230V zakończony puszką elektroinstalacyjną
-  - wypust 1-fazowy, ~230V zakończony puszką elektroinstalacyjną
-  RTV - gniazdo RTV
-  Eth - gniazdo internetowe



OZNACZENIA C.O.

-  grzejnik ścienny
-  strefa ogrzewania podłogowego
-  piec gazowy

OZNACZENIA WOD-KAN

-  K.S - pion kanalizacyjny sanitarnej
-  - złącze zewnętrzne wody

OZNACZENIA POZOSTAŁE

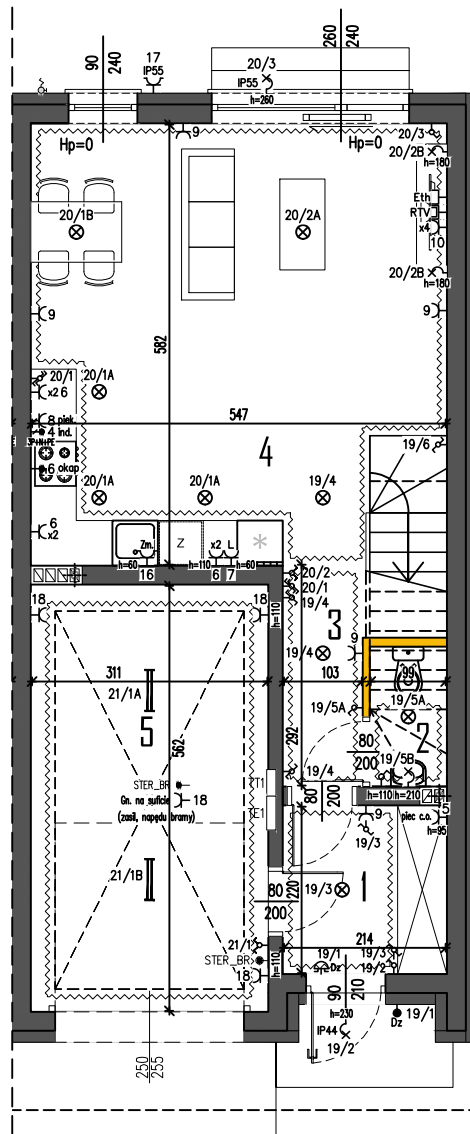
-  ściany zewnętrzne, nośn szachty, kominy
-  ściany z możliwością rearanżacji
- hp - wysokość podokiennika

Powierzchnie podano z uwzględnieniem tynków wg normy PN-ISO 9836-2015.

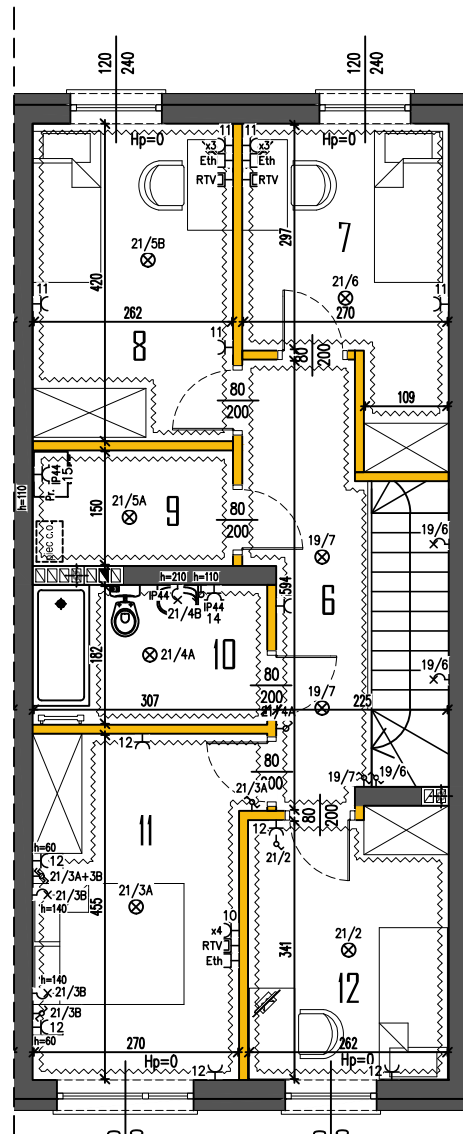
Niniejsza karta katalogowa powstała na podstawie projektu budowlanego.

Służy ona wskazaniu lokalizacji budynku i pomieszczeń w budynku.

Prezentowany budynek nie stanowi wiernego odwzorowania realnego produktu. Wyposażenie budynku nie jest objęte ofertą. Na rysunku przedstawiono przykładowe umeblowanie.



RZUT PARTERU



RZUT PIĘTRA

OSIEDLE IDEA - ETAP 1



+48 505 233 200

+48 798 344 222

www.kasbuddevelopment.pl

Budowa 65 budynków mieszkalnych jednorodzinnych w pięciu zespołach zabudowy szeregowej.
Kat. obiektu budowlanego - I
Na nieruchomości składającej się z działek ew.: 18/2, 19/1, 20/1, 21/4, 22/4, 23/4, 25/4, obr. 5/11 w Markach przy ul. Szkolnej

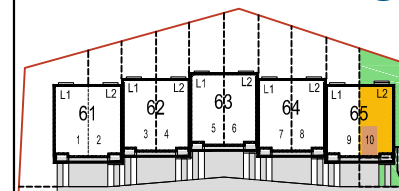
BUDYNEK 65 LOKAL 2

POWIERZCHNIA UŻYTKOWA 116,16m²

OGRÓDEK+PRZEDPOLE 108,00m²

PARTER	56,02
1. PRZEDSIÓNEK	4,07
2. ŁAZIENKA	1,25
3. HOL	3,09
4. SALON + ANEKS K.	30,14
5. GARAŻ	17,47
PIĘTRO	60,14
6. HOL	8,15
7. POKÓJ 1.....	9,77
8. POKÓJ 2.....	10,92
9. POM. TECH.....	3,93
10. ŁAZIENKA.....	5,58
11. POKÓJ 3.....	12,65
12. POKÓJ 4.....	9,14

LOKALIZACJA



KASBUD DEVELOPMENT Sp. z o.o Sp.K
ul. Braci Briggów 27 DA, lok.2, 05-270 Marki
NIP: 1251662762 REGON: 368554561

SPSPROJEKT.com