

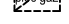


LEGENDA:

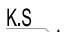

INSTALACJE ELEKTRYCZNE

-  TE - rozdzielnica elektryczna lokalu
-  TT - rozdzielnica teletechniczna lokalu
-  - oprawa oświetleniowa sufitowa
-  - oprawa oświetleniowa ścienna
-  - łącznik jednobiegunowy p/t, ~230V, 10A
-  - łącznik grupowy p/t, ~230V, 10A
-  - łącznik schodowy p/t, ~230V, 10A
-  - łącznik schodowy dwubiegunowy p/t, ~230V, 10A
-  - przycisk dzwonekowy p/t, ~230V
-  Dz - dzwonek ~230V
-  - gniazdo wtyczkowe 2P+PE, ~230V, 16A
-  IP... - gniazdo wtyczkowe 2P+PE, ~230V, 16A stopień ochrony IP...
-  3P+N+PE - wypust 3-fazowy, ~400/230V zakończony puszką elektroinstalacyjną
-  - wypust 1-fazowy, ~230V zakończony puszką elektroinstalacyjną
-  RTV - gniazdo RTV
-  Eth - gniazdo internetowe



OZNACZENIA C.O.

-  grzejnik ścienny
-  strefa ogrzewania podłogowego
-  piec gazowy

OZNACZENIA WOD-KAN

- K.S.  pion kanalizacyjny sanitarnej
-  złącze zewnętrzne wody

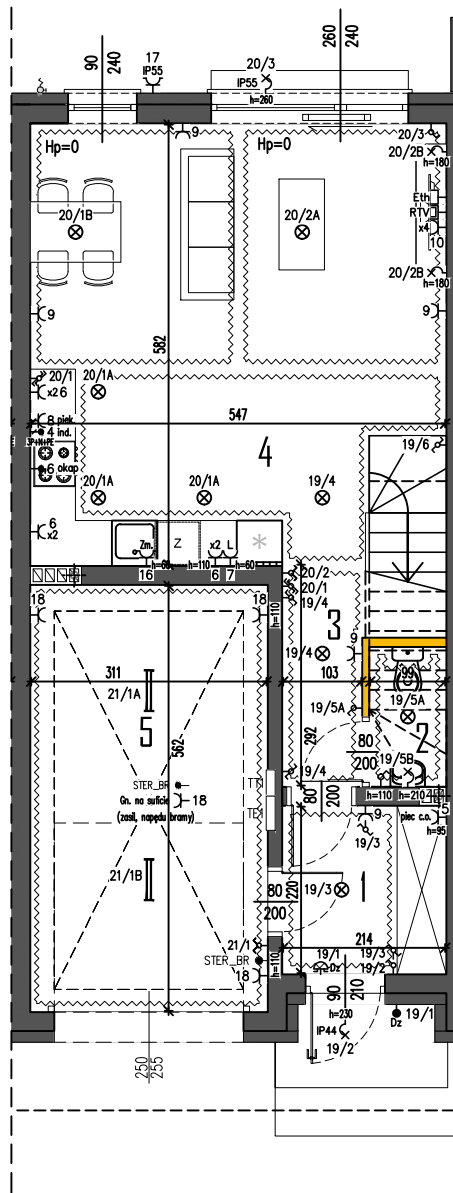
OZNACZENIA POZOSTAŁE

-  ściany zewnętrzne, nośn szachty, kominy
-  ściany z możliwością reorganizacji
- hp - wysokość podokiennika

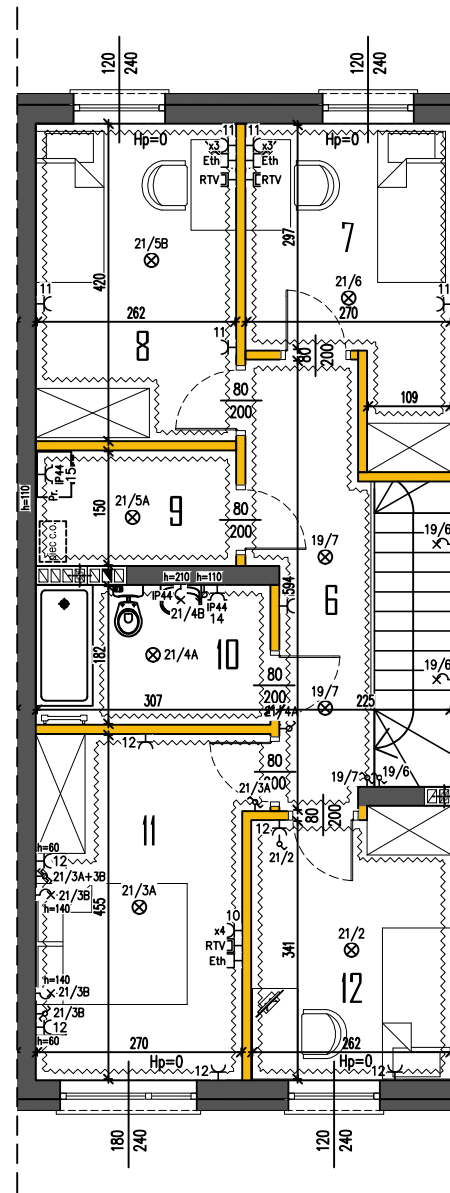
Powierzchnie podano z uwzględnieniem tynków wg normy PN-ISO 9836-2015.

Niniejsza karta katalogowa powstała na podstawie projektu budowlanego.

Służy ona wskazaniu lokalizacji budynku i pomieszczeń w budynku. Prezentowany budynek nie stanowi wiernego odwzorowania realnego produktu. Wyposażenie budynku nie jest objęte ofertą. Na rysunku przedstawiono przykładowe umeblowanie.



RZUT PARTERU



RZUT PIĘTRA

OSIEDLE IDEA - ETAP 1

OSIEDLE
IDEA

+48 505 233 200

+48 798 344 222

www.kasbuddevelopment.pl

Budowa 65 budynków mieszkalnych jednorodzinnych w pięciu zespołach zabudowy szeregowej.
Kat. obiektu budowlanego - I
Na nieruchomości składającej się z działek ew.: 18/2, 19/1, 20/1, 21/4, 22/4, 23/4, 25/4, obr. 5/11 w Markach przy ul. Szkolnej

BUDYNEK 62

LOKAL 2

POWIERZCHNIA UŻYTKOWA 116,16m²

OGRÓDEK+PRZEDPOLE 79,00m²

PARTER	56,02
1. PRZEDSIÓNEK	4,07
2. ŁAZIENKA	1,25
3. HOL	3,09
4. SALON + ANEKS K.	30,14
5. GARAŻ	17,47
PIĘTRO	60,14
6. HOL	8,15
7. POKÓJ 1	9,77
8. POKÓJ 2	10,92
9. POM. TECH	3,93
10. ŁAZIENKA	5,58
11. POKÓJ 3	12,65
12. POKÓJ 4	9,14

LOKALIZACJA



KASBUD
DEVELOPMENT

KASBUD DEVELOPMENT Sp. z o.o Sp.K
ul. Braci Briggów 27 DA, lok.2, 05-270 Marki
NIP: 1251662762 REGON: 368554561

SPSPROJEKT.com