
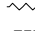
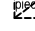


## LEGENDA:

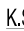

### INSTALACJE ELEKTRYCZNE

-  TE - rozdzielniczna elektryczna lokalu
-  TT - rozdzielniczna teletechniczna lokalu
-  - oprawa oświetleniowa sufitowa
-  - oprawa oświetleniowa ścienna
-  - łącznik jednobiegunowy p/t, ~230V, 10A
-  - łącznik grupowy p/t, ~230V, 10A
-  - łącznik schodowy p/t, ~230V, 10A
-  - łącznik schodowy dwubiegunowy p/t, ~230V, 10A
-  - przycisk dzwonekowy p/t, ~230V
-  Dz - dzwonek ~230V
-  - gniazdo wtyczkowe 2P+PE, ~230V, 16A
-  - gniazdo wtyczkowe 2P+PE, ~230V, 16A stopień ochrony IP...
-  3P+N+PE - wypust 3-fazowy, ~400/230V zakończony puszką elektroinstalacyjną
-  - wypust 1-fazowy, ~230V zakończony puszką elektroinstalacyjną
-  RTV - gniazdo RTV
-  Eth - gniazdo internetowe



### OZNACZENIA C.O.

-  grzejnik ścienny
-  strefa ogrzewania podłogowego
-  piec gazowy

### OZNACZENIA WOD-KAN

-  K.S - pion kanalizacyjny sanitarnej
-  - złącze zewnętrzne wody

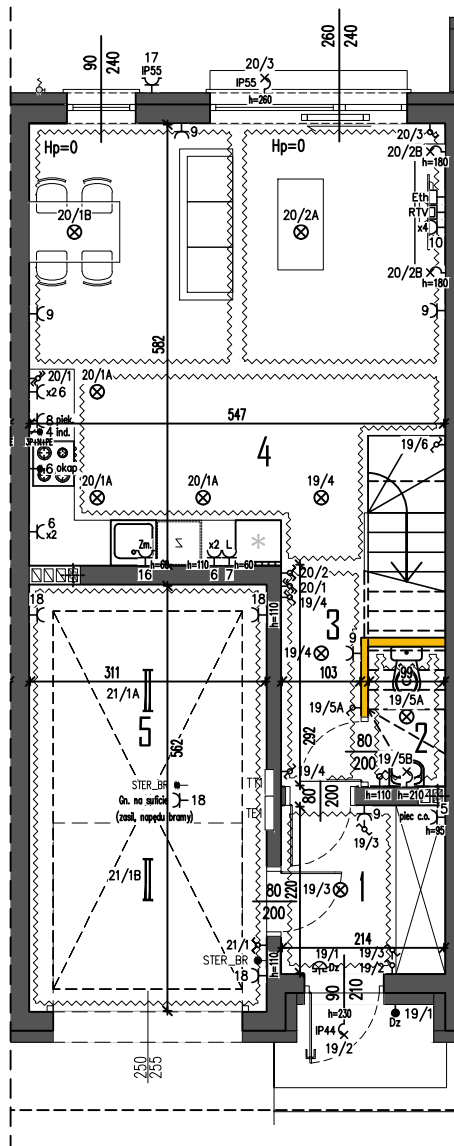
### OZNACZENIA POZOSTAŁE

-  ściany zewnętrzne, nośn szachty, kominy
-  ściany z możliwością rearanżacji
- hp - wysokość podokiennika

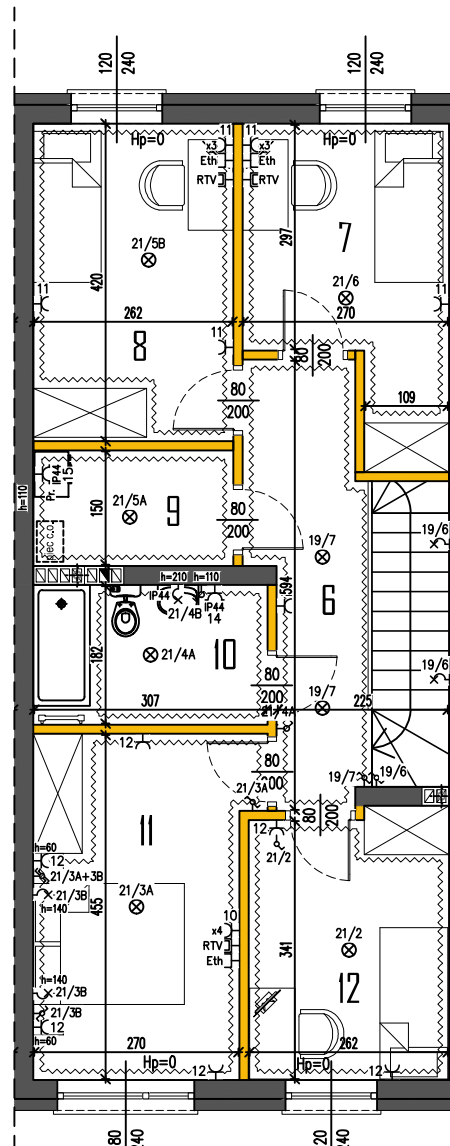
Powierzchnie podano z uwzględnieniem tynków wg normy PN-ISO 9836-2015.

Niniejsza karta katalogowa powstała na podstawie projektu budowlanego.

Służy ona wskazaniu lokalizacji budynku i pomieszczeń w budynku. Prezentowany budynek nie stanowi wiernego odwzorowania realnego produktu. Wyposażenie budynku nie jest objęte ofertą. Na rysunku przedstawiono przykładowe umeblowanie.



RZUT PARTERU



RZUT PIĘTRA

## OSIEDLE IDEA - ETAP 1



+48 505 233 200

+48 798 344 222

www.kasbuddevelopment.pl

Budowa 65 budynków mieszkalnych jednorodzinnych w pięciu zespołach zabudowy szeregowej.  
Kat. obiektu budowlanego - I  
Na nieruchomości składającej się z działek ew.: 18/2, 19/1, 20/1, 21/4, 22/4, 23/4, 25/4, obr. 5/11 w Markach przy ul. Szkolnej

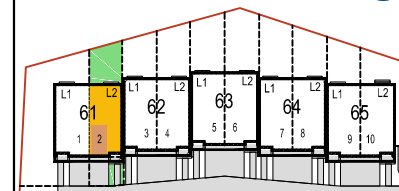
### BUDYNEK 61 LOKAL 2

POWIERZCHNIA UŻYTKOWA 116,16m<sup>2</sup>

OGRÓDEK+PRZEDPOLE 67,00m<sup>2</sup>

PARTER .....	56,02
1. PRZEDSIÓNEK .....	4,07
2. ŁAZIENKA .....	1,25
3. HOL .....	3,09
4. SALON + ANEKS K. ....	30,14
5. GARAŻ .....	17,47
PIĘTRO .....	60,14
6. HOL .....	8,15
7. POKÓJ 1.....	9,77
8. POKÓJ 2.....	10,92
9. POM. TECH.....	3,93
10. ŁAZIENKA.....	5,58
11. POKÓJ 3.....	12,65
12. POKÓJ 4.....	9,14

### LOKALIZACJA



KASBUD DEVELOPMENT Sp. z o.o. Sp.K  
ul. Braci Briggów 27 DA, lok.2, 05-270 Marki  
NIP: 1251662762 REGON: 368554561

SPSPROJEKT.com