

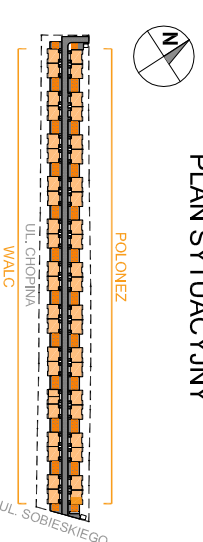
OSIEDLE CHOPINA - ETAP 2

+48 505 233 200
www.kasbudevelopment.pl

PROJEKT ZESPÓŁOW 44 BUDYNKÓW MIESZKALNYCH JEDNORODZINNYCH DWAJ
- LOKALOWYCH W ZABUDOWIE BILANACEJ, NA DZ. EW. NR 749 Z OBR. 01-12
PRZY UL. SOBIESKIEGO W MIARKACH, JEDNOSTKA EWIDENCYJNA 143402_31
MARN, KATEGORIA OBIEKTU BUD. 1.



PLAN SYTUACYJNY



MIESZKANIE POLONEZ 88

zespół budynków
m lokali

LICZBA POKOI | POWIERZCHNIA UŻYTKOWA (wł. bez poddasza) | WYSOKOŚĆ (w stalle deweloperskiej)
4 | **82,90 m²** | **2,70**

WYKAZ POWIERZCHNI POMIESZCZEŃ

OGRÓDEK + PRZEDPOLE | 102,60 m²
PARKING | 29,76 m²

PARTER

- HOLL | 5,20 m²
- SALON | 24,49 m²
- ANIEKS KUCHENNY | 8,33 m²
- WC | 1,48 m²

PIĘTRO +1

- PRZEDPOKÓJ | 7,14 m²
- SYPIALNIA | 11,99 m²
- SYPIALNIA | 8,72 m²
- SYPIALNIA | 8,39 m²
- ŁAZIENKA | 4,20 m²
- PRALNIA / POM. TECHNICZNE | 2,96 m²

PODDASZE
11. PODDASZE | 35,72 m²

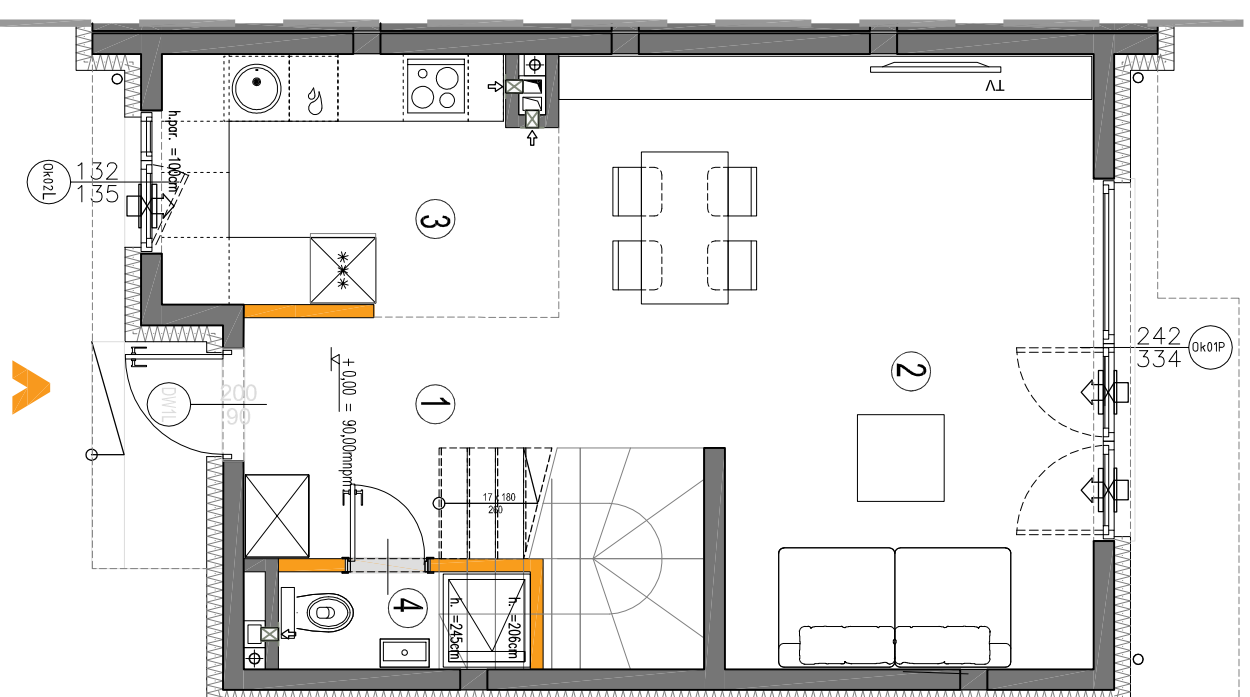
LOKAL NR 88 SKŁADA SIĘ Z CZTERECH IZB,
HOLL, WC, ŁAZIENKI I PRALNI



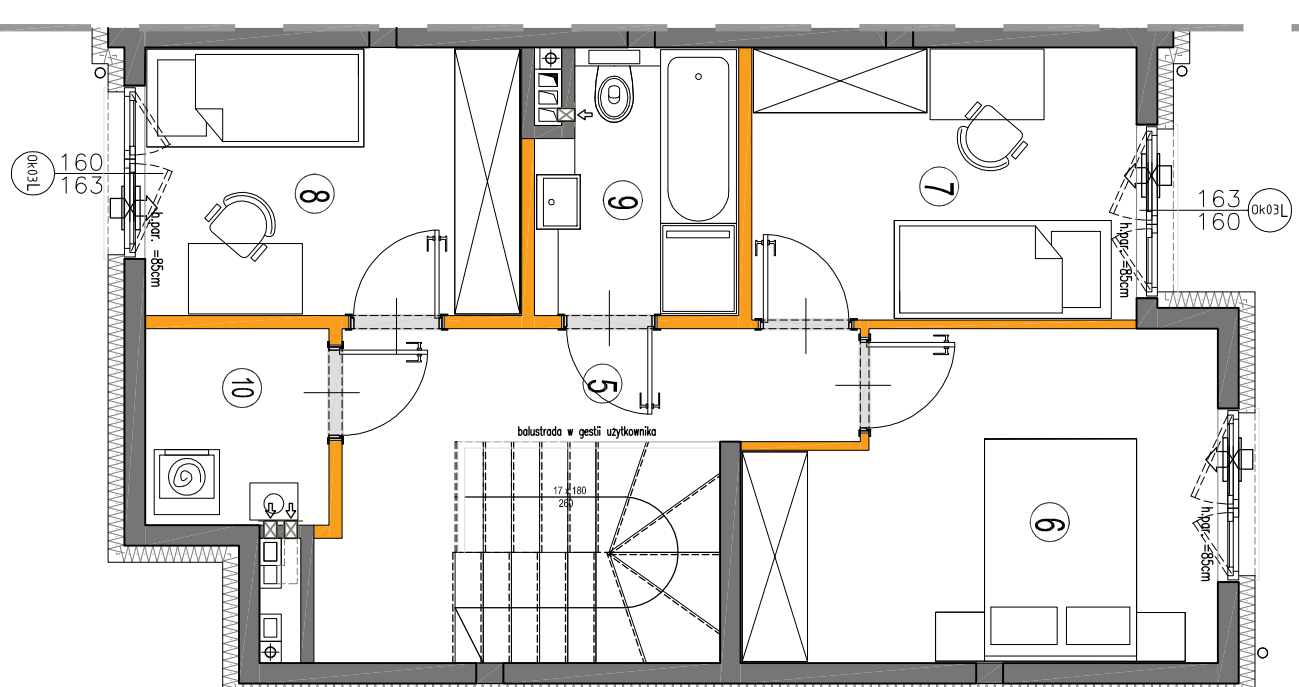
KASBUD DEVELOPMENT Sp. z o.o. Sp. Komandytowa
ul. Braci Bratysław 27 lok. DA2 05-270 Marki
NIP: 1251662762 REGON: 368554561



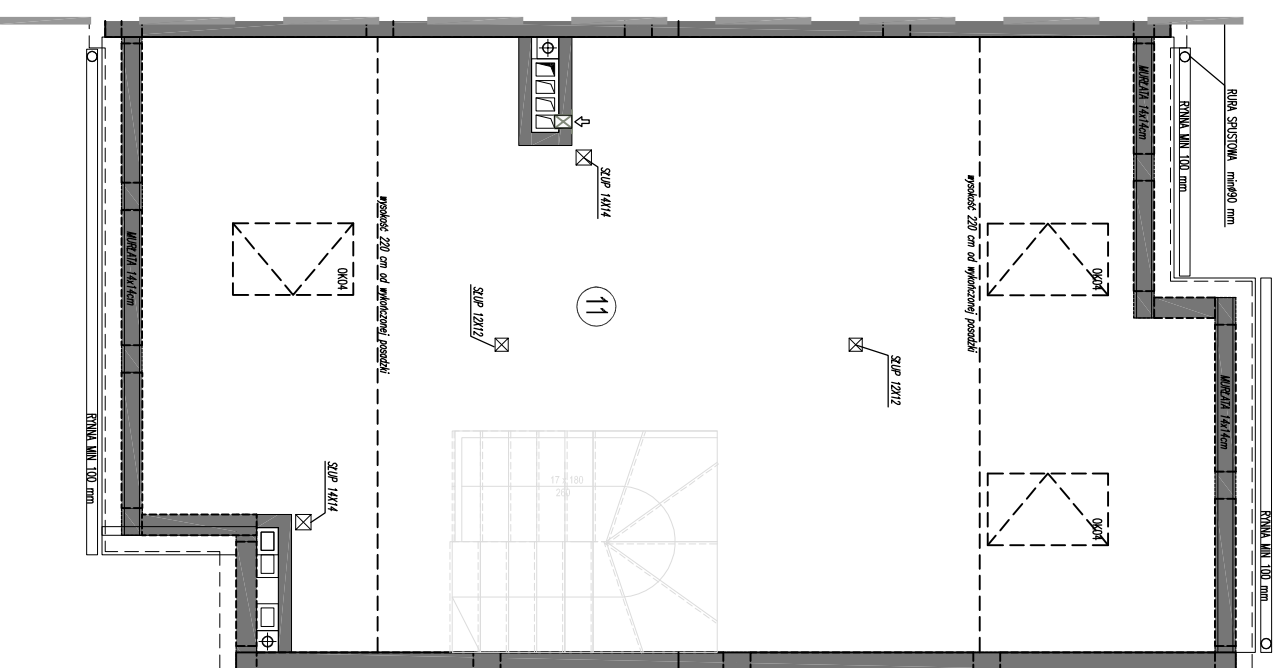
A3creative Design W. Banas S. Kujalsz Sp. J.
03-114 Warszawa ul. Kraków 28/14
tel.: +48 503 022 980 e-mail: info@33cd.pl



RZUT PARTERU +1



RZUT PIĘTRA +1



RZUT PODDASZA

KARTA KATALOGOWA JEST ZAŁĄCZNIKIEM DO UMOWY.

Powierzchnia liczona wg normy PN-ISO 9836:2011-5-12 w stalle wykończonym.
Suma powierzchni wszystkich pomieszczeń = powierzchnia użytkowa lokali.
Wymiary podane są w stalle surowym. Wymiary i powierzchnie mogą ulec
nieznaczny zmianom. Instalacje oraz urządzenia elektryczne, sanitarne
i drzwi wewnętrzne nie stanowią wyposażenia lokali. Przedstawiono przy-
kładowe rozmieszczenie urządzeń sanitarnych i kuchennych. Podłoga pod
posadzką wykonana ze szkleńcy. Na warstwy wykończeniowe przewidziano cen.
Zabrania się ingerencji w elementy nosne budynku oraz szkodliwy instalacyjnie.
Powierzchnia ogólna kładzie się może być nieznaczny zmianom. Planina
Wskazów zostały podane po ostateczny ośmiankton.

