

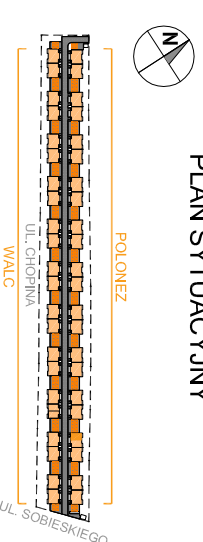
OSIEDLE CHOPINA - ETAP 2

+48 505 233 200
www.kasbudevelopment.pl

PROJEKT ZESPÓŁOWI 44 BUDYNKÓW MIESZKALNYCH JEDNORODZINNYCH DWA
- LOKALOWYCH W ZABUDOWIE BILANCKEJ, NA DZ. EW. NR 749 Z OBR. G/1-12
PRZY UL. SOBIESKIEJ W MIARKACH, JEDNOSTKA EWIDENCYJNA 143402_3
MARN, KATEGORIA OBIEKTU BUD. 1.



PLAN SYTUACYJNY



MIESZKANIE POLONEZ 81

zespół budynków
m lokali

LICZBA POKOI | POWIERZCHNIA UŻYTKOWA (w sianie deweloperskim) | WYSOKOŚĆ (bez poddasza)
4 | **82,90 m²** | **2,70**

WYKAZ POWIERZCHNI POMIESZCZEŃ

OGRÓDEK + PRZEDPOLE | 108,18 m²
PARKING | 29,69 m²

PARTER

- HOLL | 5,20 m²
- SALON | 24,49 m²
- ANEKS KUCHENNY | 8,33 m²
- WC | 1,48 m²

PIĘTRO +1

- PRZEDPOKÓJ | 7,14 m²
- SYPIALNIA | 11,99 m²
- SYPIALNIA | 8,72 m²
- SYPIALNIA | 8,39 m²
- ŁAZIENKA | 4,20 m²
- PRALNIA / POM. TECHNICZNE | 2,96 m²

PODDASZE
11. PODDASZE | 35,72 m²

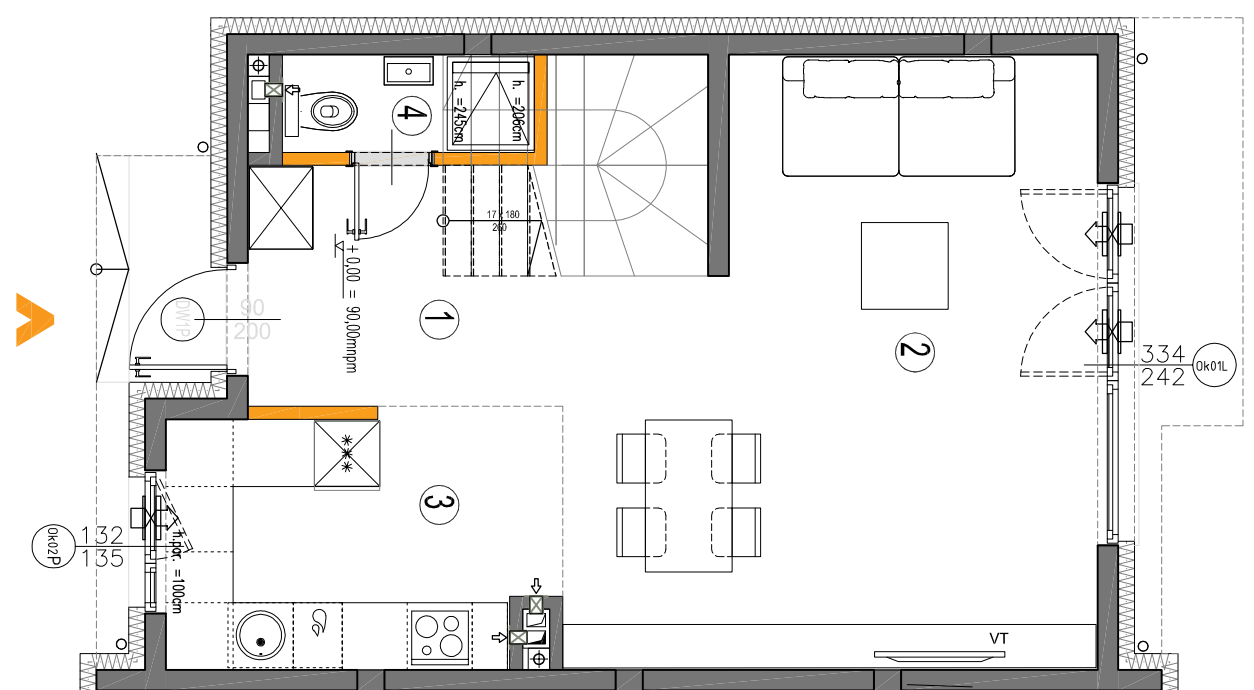
LOKAL NR 81 SKŁADA SIĘ Z CZTERECH IZB,
HOLL, WC, ŁAZIENKI I PRALNI



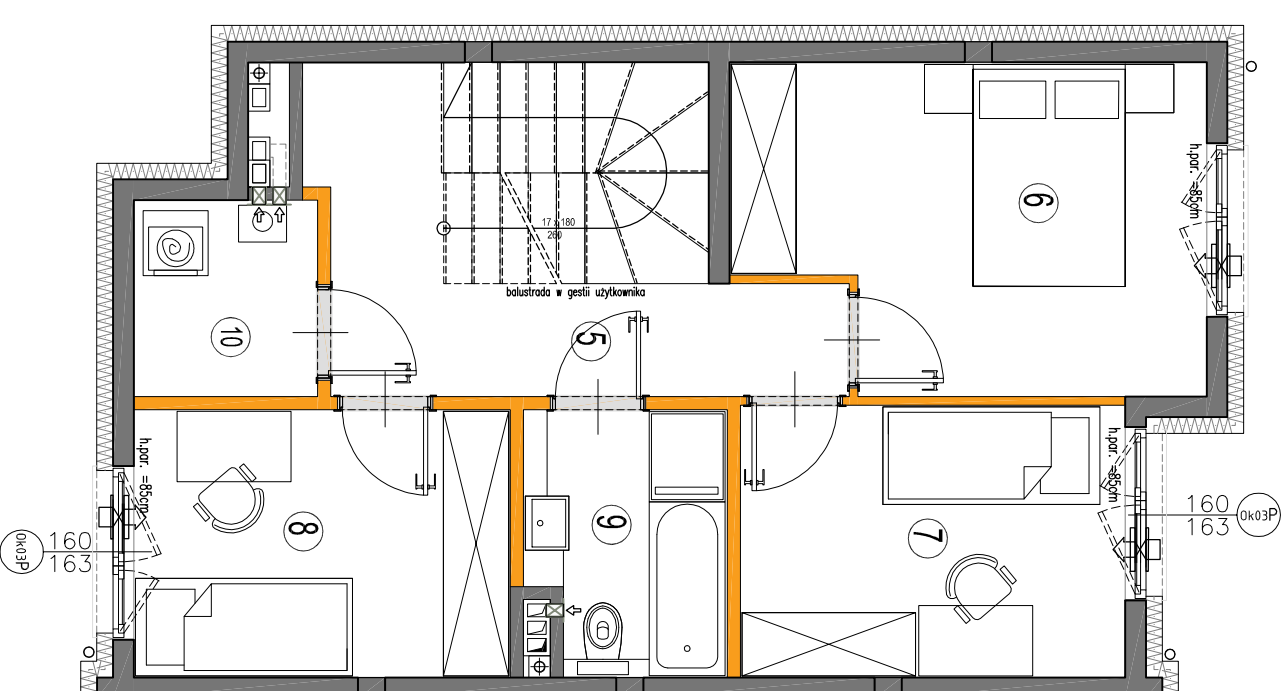
KASBUD DEVELOPMENT Sp. z o.o. Sp. Komandytowa
ul. Bracl Brlg9s9w 27 lok. DA2 05-270 Marki
NIP: 1251662762 REGON: 368554561



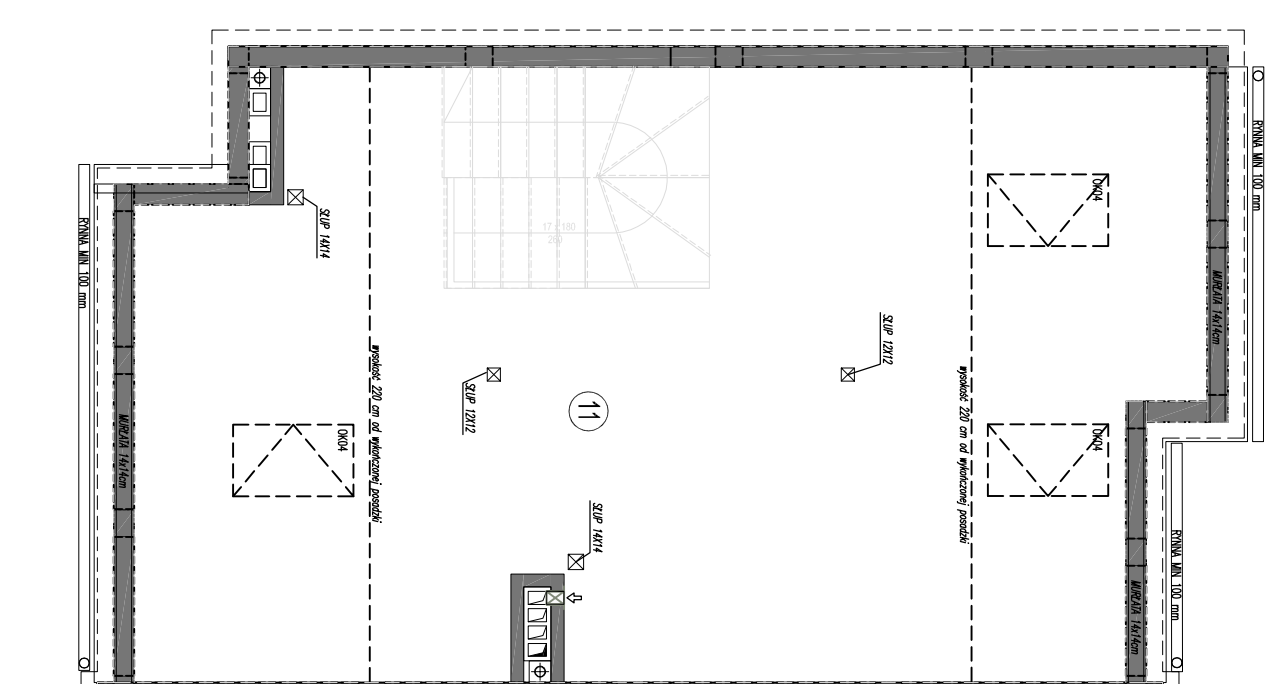
A3creative Design W. Banas S. Kujalsz Sp. J.
03-114 Warszawa ul. Krokwi 28/14
tel.: +48 503 022 980 e-mail: info@33cd.pl



RZUT PARTERU



RZUT PIĘTRA +1



RZUT PODDASZA

KARTA KATALOGOWA JEST ZAŁĄCZNIKIEM DO UMOWY.

Powierzchnia liczona wg normy PN-ISO 9836:2015-12 w stanie wykończonym. Suma powierzchni wszystkich pomieszczeń = powierzchnia użytkowa lokali. Wyniały podane są w stanie surowym. Wyniały i powierzchnie mogą ulec nieznacznyzm zmianom. Instalacje oraz urządzenia elektryczne, sanitarne i drzwi wewnętrzne nie stanowią wyposażenia lokali. Przedstawiono przykładowe rozmieszczenie urządzeń sanitarnych i kuchennych. Podlega pod posadzkę wykonaną ze szklekty. Na warstwy wykończeniowe przewidziano 2cm. Zabrania się ingerencji w elementy nośne budynku oraz szkieletu instalacyjnego. Powierzchnia sypialni i łazienki może ulec nieznacznyzm zmianom. Planeta Wskazów Zosiatle podana po oszacowaniu i szkieletu.

