

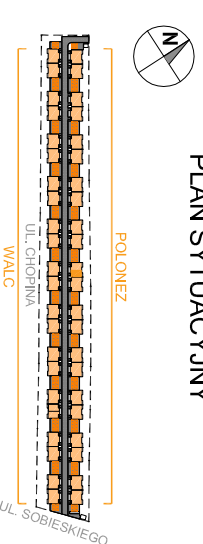
# OSIEDLE CHOPINA - ETAP 2

+48 505 233 200  
www.kasbudevelopment.pl

PROJEKT ZESPÓŁOW 44 BUDYNKÓW MIESZKALNYCH JEDNORODZINNYCH DWA  
- LOKALOWYCH W ZABUDOWIE BILANACEJ, NA DZ. EW. NR 749 Z OBR. 01-12  
PRZY UL. SOBIESKIEGO W MIARKACH, JEDNOSTKA EWIDENCYJNA 143402\_21  
MARN, KATEGORIA OBIEKTU BUD. 1.



PLAN SYTUACYJNY



## MIESZKANIE POLONEZ 66

zespół budynków  
m lokali

LICZBA POKOI | POWIERZCHNIA UŻYTKOWA (w stanie deweloperskim) | WYSOKOŚĆ (bez poddasza) | 4 | 82,90 m<sup>2</sup> | 2,70

### WYKAZ POWIERZCHNI POMIESZCZEŃ

OGRÓDEK + PRZEDPOLE | 63,24 m<sup>2</sup>  
PARKING | 27,28 m<sup>2</sup>  
Uwaga: powierzchnie pomieszczeń nie uwzględniają powierzchni terenu przed i za domem

PARTER	
1. HOLL	5,20 m <sup>2</sup>
2. SALON	24,49 m <sup>2</sup>
3. ANEKS KUCHENNY	8,33 m <sup>2</sup>
4. WC	1,48 m <sup>2</sup>
PIĘTRO +1	
5. PRZEDPOKÓJ	7,14 m <sup>2</sup>
6. SYPIALNIA	11,99 m <sup>2</sup>
7. SYPIALNIA	8,72 m <sup>2</sup>
8. SYPIALNIA	8,39 m <sup>2</sup>
9. ŁAZIENKA	4,20 m <sup>2</sup>
10. PRALNIA / POM. TECHNICZNE	2,96 m <sup>2</sup>
PODDASZE	
11. PODDASZE	35,72 m <sup>2</sup>

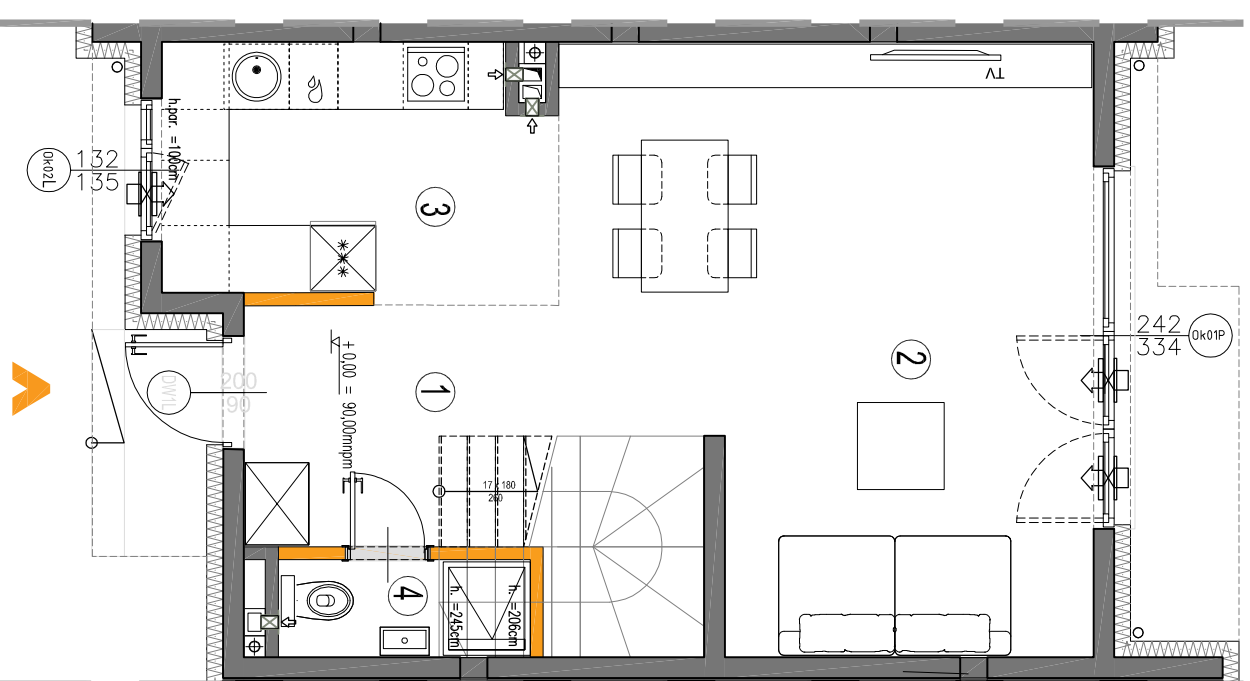
LOKAL NR 66 SKŁADA SIĘ Z CZTERECH IZB,  
HOLL, WC, ŁAZIENKI I PRALNI



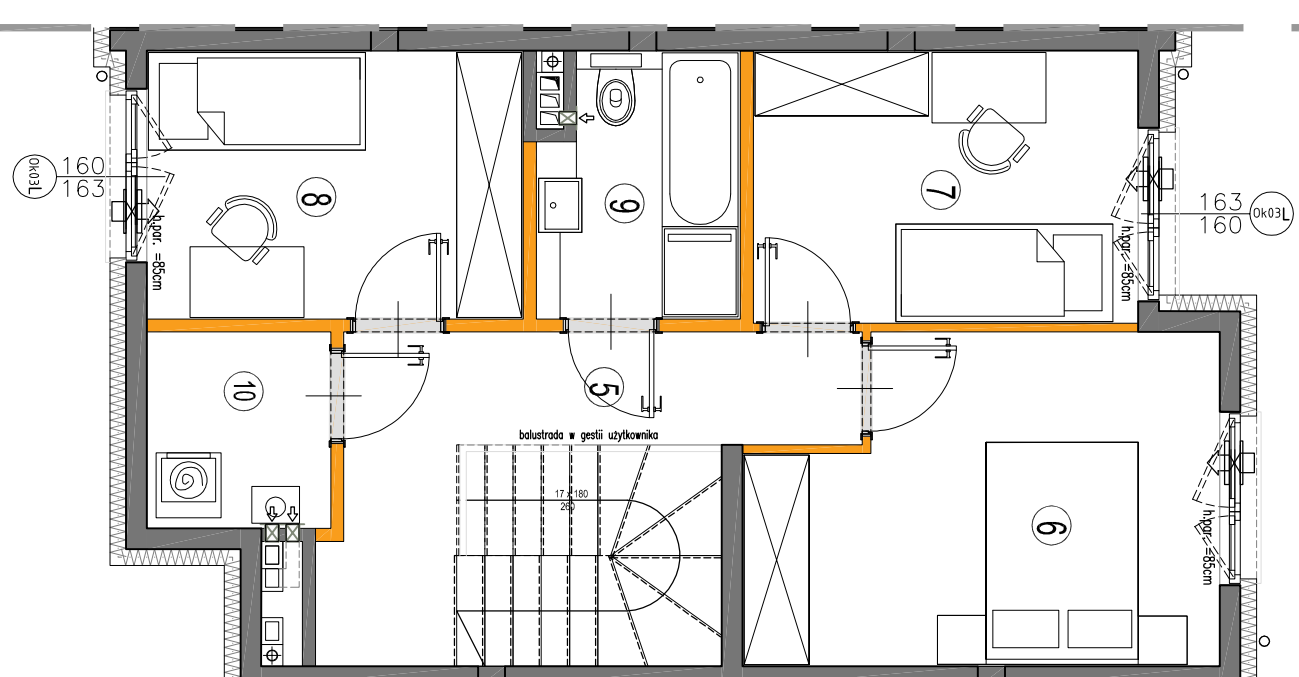
KASBUD DEVELOPMENT Sp. z o.o. Sp. Komandytowa  
ul. Braci Bliźniaków 27 lok. DA2 05-270 Marki  
NIP: 1251662762 REGON: 368554561



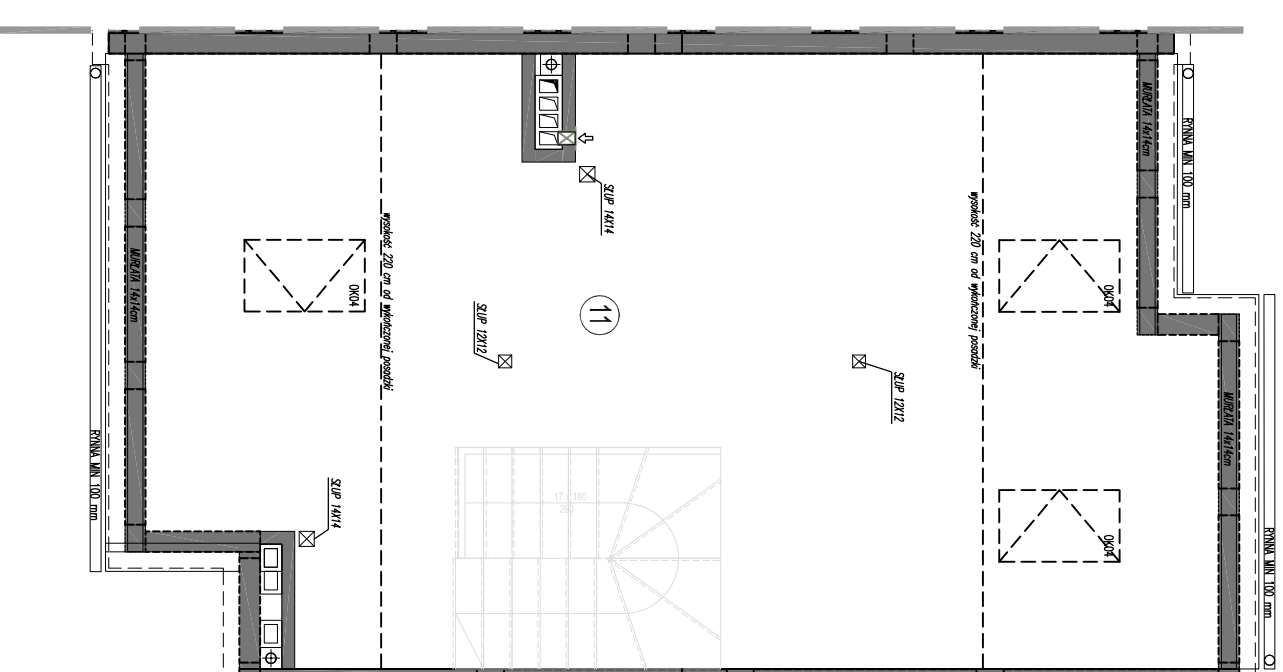
A3creative Design W. Banas S. Kuglarsz Sp. J.  
03-114 Warszawa ul. Kraków 28/14  
tel.: +48 503 022 980 e-mail: info@33cd.pl



RZUT PARTERU +1



RZUT PIĘTRA +1



RZUT PODDASZA

#### KARTA KATALOGOWA JEST ZAŁĄCZNIKIEM DO UMOWY.

Powierzchnia liczona wg normy PN-ISO 9836:2015-12 w stanie wykończonym.  
Suma powierzchni wszystkich pomieszczeń = powierzchnia użytkowa lokali.  
Wymiary podane są w stanie surowym. Wymiary i powierzchnie mogą ulec  
nieznaczny zmianom. Instalacje oraz urządzenia elektryczne, sanitarne  
i drzwi wewnętrzne nie stanowią wyposażenia lokali. Przedstawiono przy-  
kładowe rozmieszczenie urządzeń sanitarnych i kuchennych. Podłoga pod  
posadzką wykonana ze szkleńca. Na wszystkie wykończeniowe przewidziano 2cm.  
Zabrania się ingerencji w elementy nośne budynku oraz szkodliwych instalacji.  
Powierzchnia ogólna poddasza może ulec nieznaczny zmianom. Planeta  
Wskazów zostały podane po ostatecznej oświadczeniu.

