

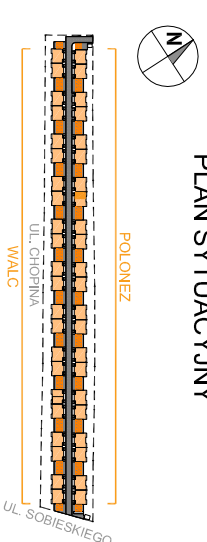
# OSIEDLE CHOPINA - ETAP 2

+48 505 233 200  
www.kasbudevelopment.pl

PROJEKT ZESPÓŁOW 44 BUDYNKÓW MIESZKALNYCH JEDNORODZINNYCH DWU-  
LOKALOWYCH W ZABUDOWIE BILANACEJ, NA DZ. EW. NR 749 Z OBR. 01-12  
PRZY UL. SOBIESKIEGO W MIARKACH, JEDNOSTKA EVIDENCYJNA 143402\_3  
MARM, KATEGORIA OBIEKTU BUD. 1.



PLAN SYTUACYJNY



## MIESZKANIE POLONEZ 59

zespół budynków  
m lokali

LICZBA POKOI | POWIERZCHNIA UŻYTKOWA (w stali deweloperskiej) | WYSOKOŚĆ (bez poddasza)  
**4** | **82,90 m<sup>2</sup>** | **2,70**

### WYKAZ POWIERZCHNI POMIESZCZEŃ

OGRÓDEK + PRZEDPOLE | 56,48 m<sup>2</sup>  
PARKING | 27,26 m<sup>2</sup>  
Uwaga: powierzchnie pomieszczeń nie uwzględniają powierzchni terenu przed i za domem

PARTER	
1. HOLL	5,20 m <sup>2</sup>
2. SALON	24,49 m <sup>2</sup>
3. ANEKS KUCHENNY	8,33 m <sup>2</sup>
4. WC	1,48 m <sup>2</sup>
PIĘTRO +1	
5. PRZEDPOKÓJ	7,14 m <sup>2</sup>
6. SYPIALNIA	11,99 m <sup>2</sup>
7. SYPIALNIA	8,72 m <sup>2</sup>
8. SYPIALNIA	8,39 m <sup>2</sup>
9. ŁAZIENKA	4,20 m <sup>2</sup>
10. PRALNIA / POM. TECHNICZNE	2,96 m <sup>2</sup>
PODDASZE	
11. PODDASZE	35,72 m <sup>2</sup>

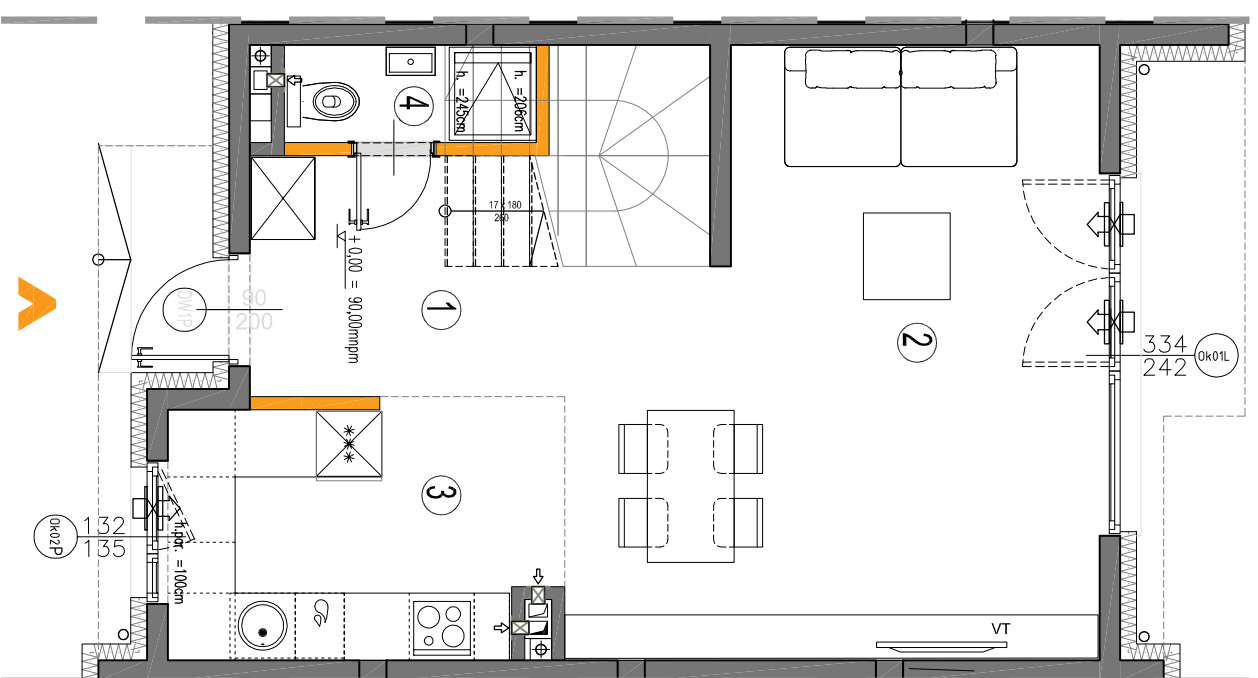
LOKAL NR 59 SKŁADA SIĘ Z CZTERECH IZB,  
HOLL, WC, ŁAZIENKI I PRALNI



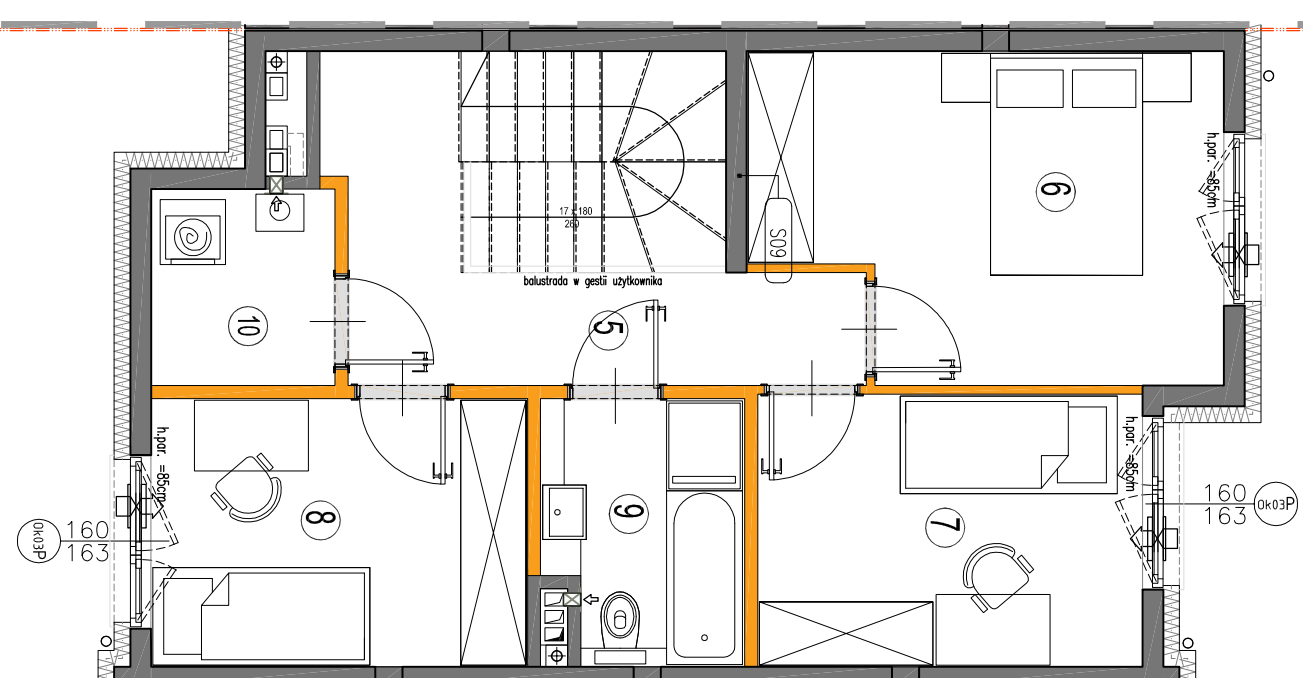
KASBUD DEVELOPMENT Sp. z o.o. Sp. Komandytowa  
ul. Braci Bliźniaków 27 lok. DA2 05-270 Marki  
NIP: 1251662762 REGON: 368554561



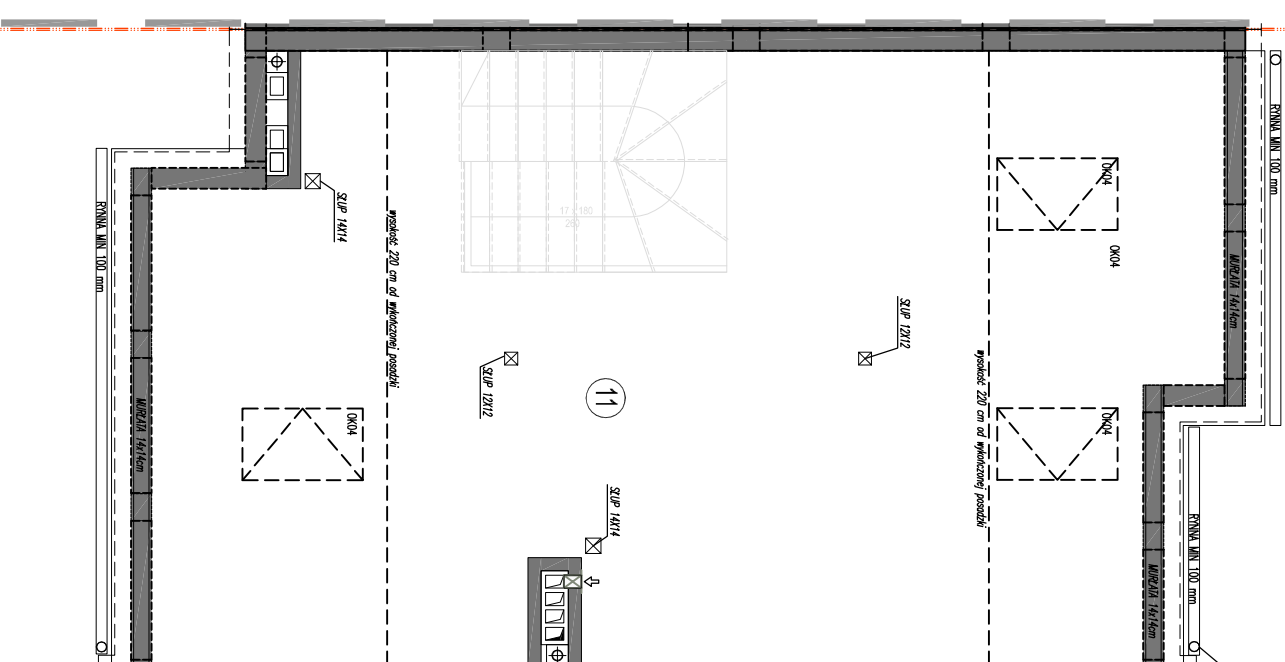
A3creative Design W. Banas S. Kujalsz Sp. J.  
03-114 Warszawa ul. Kraków 28/14  
tel.: +48 503 022 980 e-mail: info@33cd.pl



RZUT PARTERU +1



RZUT PIĘTRA +1



RZUT PODDASZA



#### KARTA KATALOGOWA JEST ZAŁĄCZNIKIEM DO UMOWY.

Powierzchnia liczona wg normy PN-ISO 9836:2015-12 w stanie wykończonym. Suma powierzchni wszystkich pomieszczeń = powierzchnia użytkowa lokali. Wyniały podane są w stanie surowym. Wyniały i powierzchnie mogą ulec nieznacznyemu zmianom. Instalacje oraz urządzenia elektryczne, sanitarne i drzwi wewnętrzne nie stanowią wyposażenia lokali. Przedstawiono przykładowe rozmieszczenie urządzeń sanitarnych i kuchennych. Podłoga pod posadzką wykonana ze szkleń. Na warstwy wykończeniowe przewidziano 2cm. Zabrania się ingerencji w elementy nośne budynku oraz szkodliwej instalacji. Powierzchnia sypialni i łazienki może ulec nieznacznyemu zmianom. Planeta. Wskazać pozostałe podłogi po dostarczeniu planów.