

# OSIEDLE CHOPINA - ETAP 2

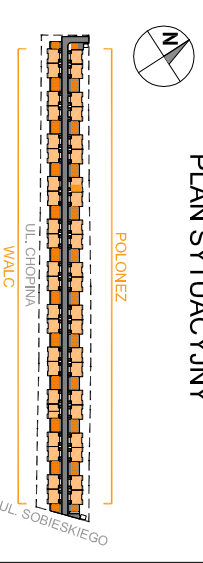
+48 505 233 200

[www.kasbudevelopment.pl](http://www.kasbudevelopment.pl)

PROJEKT ZESPÓŁOW 44 BUDYNKÓW MIESZKALNYCH JEDNORODZINNYCH DWA  
- LOKALOWYCH W ZABUDOWIE BILANACEJ, NA DZ. EW. NR 749 Z OBR. 04-112  
PRZY UL. SOBIESKIEGO W MIARKACH, JEDNOSTKA EWIDENCYJNA 143402\_21  
MARN, KATEGORIA OBIEKTU BUD. 1.



PLAN SYTUACYJNY



## MIESZKANIE POLONEZ 58

zespół budynków  
m lokali

LICZBA POKOI | POWIERZCHNIA UŻYTKOWA (w stalle deweloperskiej) | WYSOKOŚĆ (bez poddasza) |  
**4** | **82,90 m<sup>2</sup>** | **2,70**

### WYKAZ POWIERZCHNI POMIESZCZEŃ

OGRÓDEK + PRZEDPOLE | 55,95 m<sup>2</sup>  
PARKING | 27,28 m<sup>2</sup>  
Uwaga: powierzchnie pomieszczeń nie uwzględniają powierzchni terenu przed i za domem

**PARTER**

- HOLL | 5,20 m<sup>2</sup>
- SALON | 24,49 m<sup>2</sup>
- ANEKS KUCHENNY | 8,33 m<sup>2</sup>
- WC | 1,48 m<sup>2</sup>

**PIĘTRO +1**

- PRZEDPOKÓJ | 7,14 m<sup>2</sup>
- SYPIALNIA | 11,99 m<sup>2</sup>
- SYPIALNIA | 8,72 m<sup>2</sup>
- SYPIALNIA | 8,39 m<sup>2</sup>
- ŁAZIENKA | 4,20 m<sup>2</sup>
- PRALNIA / POM. TECHNICZNE | 2,96 m<sup>2</sup>

**PODDASZE**

- PODDASZE | 35,72 m<sup>2</sup>

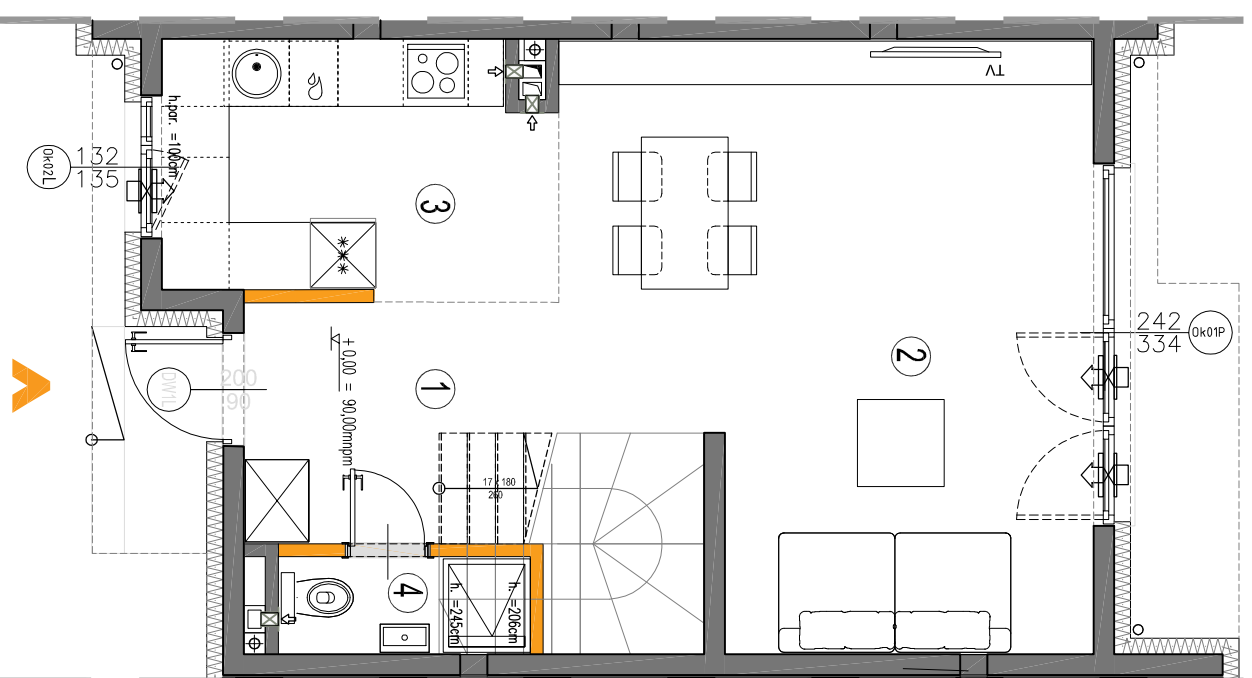
LOKAL NR 58 SKŁADA SIĘ Z CZTERECH IZB,  
HOLL, WC, ŁAZIENKI I PRALNI



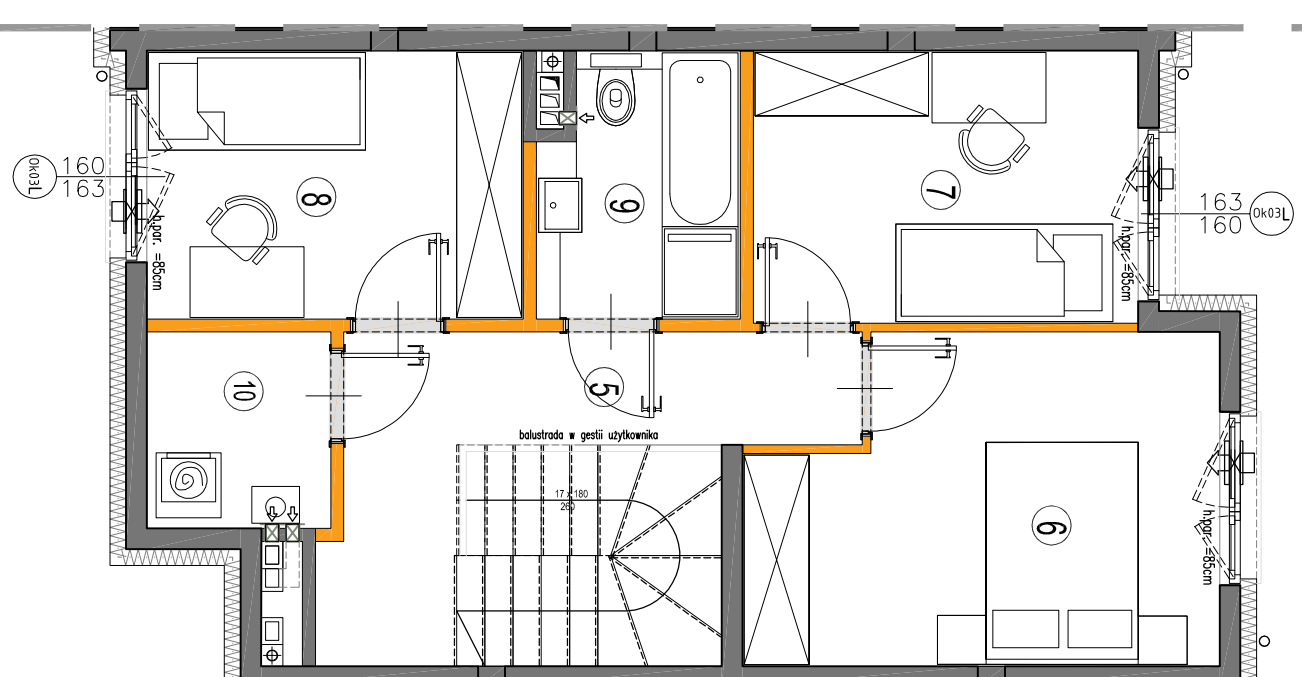
KASBUD DEVELOPMENT Sp. z o.o. Sp. Komandytowa  
ul. Braci Bratysłław 27 lok. DA2 05-270 Marki  
NIP: 1251662762 REGON: 368554561



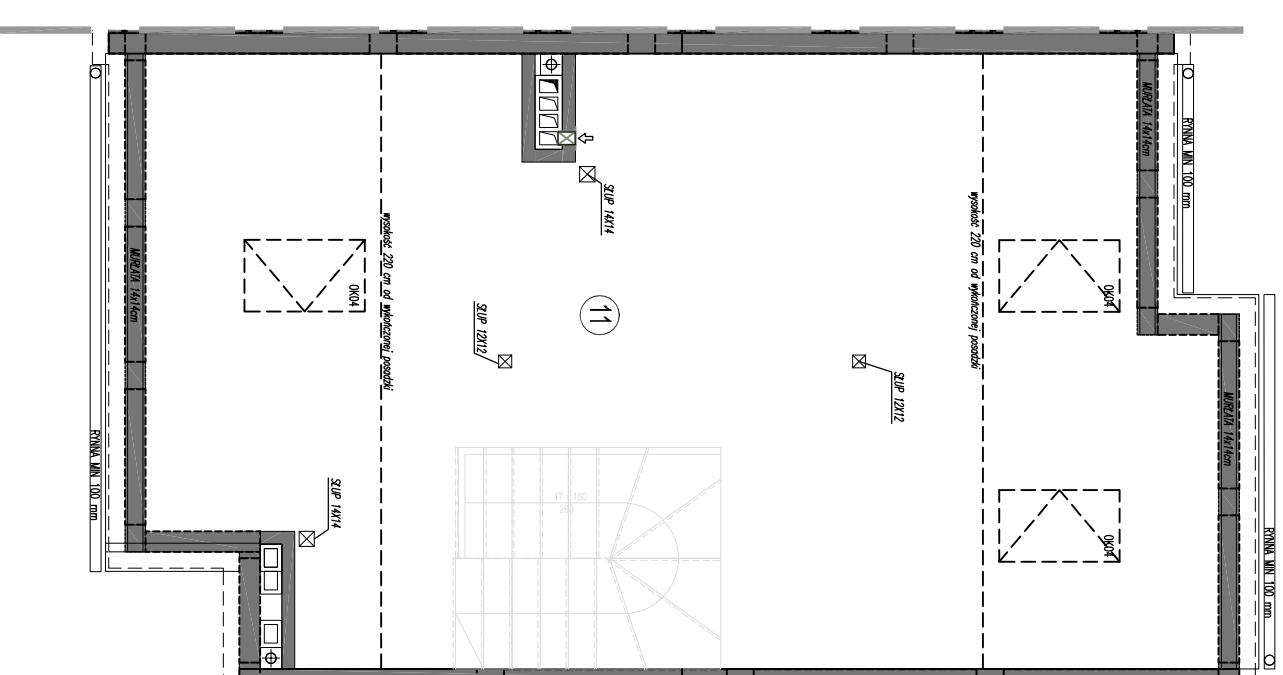
A3creative Design W. Banas S. Kuglarsz Sp. J.  
03-114 Warszawa ul. Kraków 28/14  
tel.: +48 503 022 980 e-mail: info@33cd.pl



RZUT PARTERU +1



RZUT PIĘTRA +1



RZUT PODDASZA

#### KARTA KATALOGOWA JEST ZAŁĄCZNIKIEM DO UMOWY.

Powierzchnia liczona wg normy PN-ISO 9836:2015-12 w stalle wykończonym.  
Suma powierzchni wszystkich pomieszczeń = powierzchnia użytkowa lokali.  
Wymiary podane są w stalle surowym. Wymiary i powierzchnie mogą ulec  
nieznaczny zmianom. Instalacje oraz urządzenia elektryczne, sanitarne  
i drzwi wewnętrzne nie stanowią wyposażenia lokali. Przedstawiono przy-  
kładowe rozmieszczenie urządzeń sanitarnych i kuchennych. Podłoga pod  
posadzką wykonana ze szkleń. Na wszystkie wykończeniowe przewidziano cenę.  
Zabrania się ingerencji w elementy nośne budynku oraz szkodliwy instalacyjnej.  
Powierzchnia ogólna poddasza może ulec nieznaczny zmianom. Planeta  
Wskazów zostały podane po ostatecznej ośmiennoci.

