

OSIEDLE CHOPINA - ETAP 2

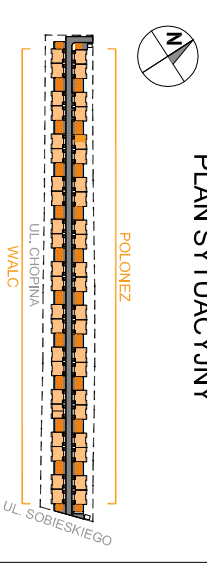
+48 505 233 200

www.kasbudevelopment.pl

PROJEKT ZESPÓŁOW 44 BUDYNKÓW MIESZKALNYCH JEDNORODZINNYCH DWA
- LOKALOWYCH W ZABUDOWIE BILANACEJ NA DZ. EW. NR 749 Z OBR. 01-12
PRZY UL. SOBIESKIEGO W MIARKACH, JEDNOSTKA EWIDENCYJNA 143402_3
MARN, KATEGORIA OBIEKTU BUD. 1.



PLAN SYTUACYJNY



MIESZKANIE POLONEZ 53

zespół budynków
m lokali

LICZBA POKOI | POWIERZCHNIA UŻYTKOWA (bez poddasza) | WYSOKOŚĆ (w stalle deweloperskiej)
4 | **82,90 m²** | **2,70**

WYKAZ POWIERZCHNI POMIESZCZEŃ

OGRÓDEK + PRZEDPOLE 99,78 m²
PARKING 29,69 m²

PARTER

- HOLL 5,20 m²
- SALON 24,49 m²
- ANEKS KUCHENNY 8,33 m²
- WC 1,48 m²

PIĘTRO +1

- PRZEDPOKÓJ 7,14 m²
- SYPIALNIA 11,99 m²
- SYPIALNIA 8,72 m²
- SYPIALNIA 8,39 m²
- ŁAZIENKA 4,20 m²
- PRALNIA / POM. TECHNICZNE 2,96 m²

PODDASZE
11. PODDASZE 35,72 m²

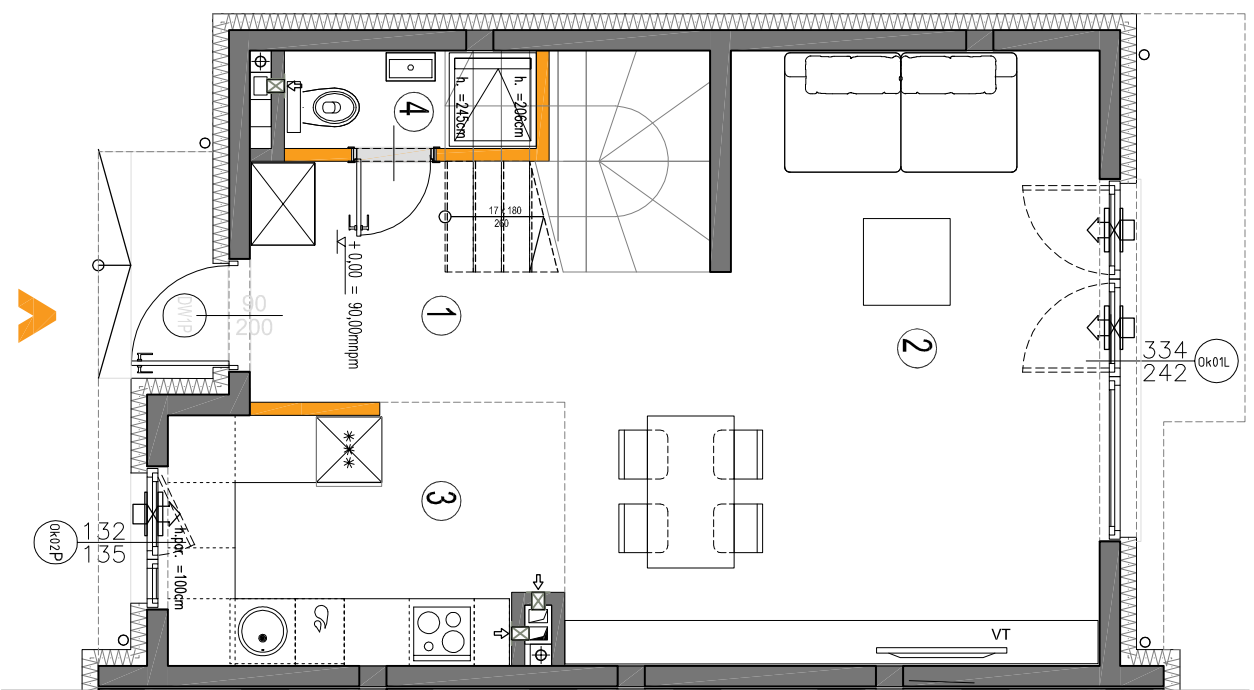
LOKAL NR 53 SKŁADA SIĘ Z CZTERECH IZB,
HOLL, WC, ŁAZIENKI I PRALNI



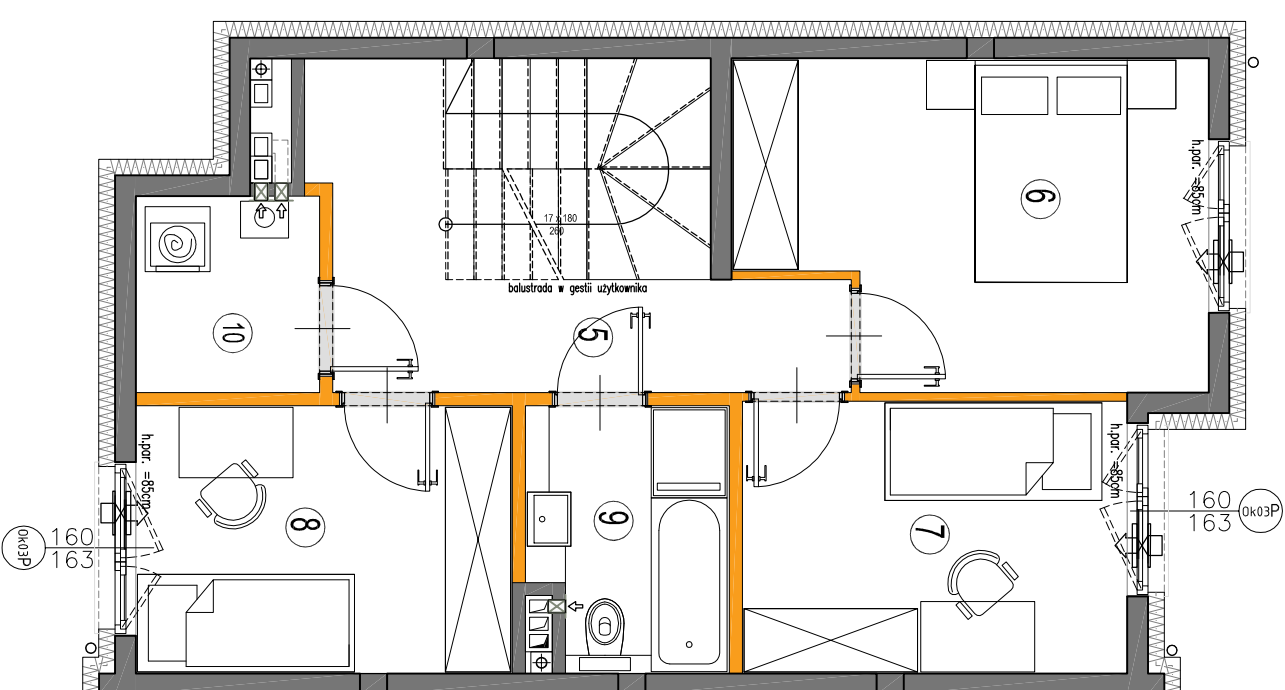
KASBUD DEVELOPMENT Sp. z o.o. Sp. Komandytowa
ul. Braci Bratysław 27 lok. DA2 05-270 Marki
NIP: 1251662762 REGON: 388554561



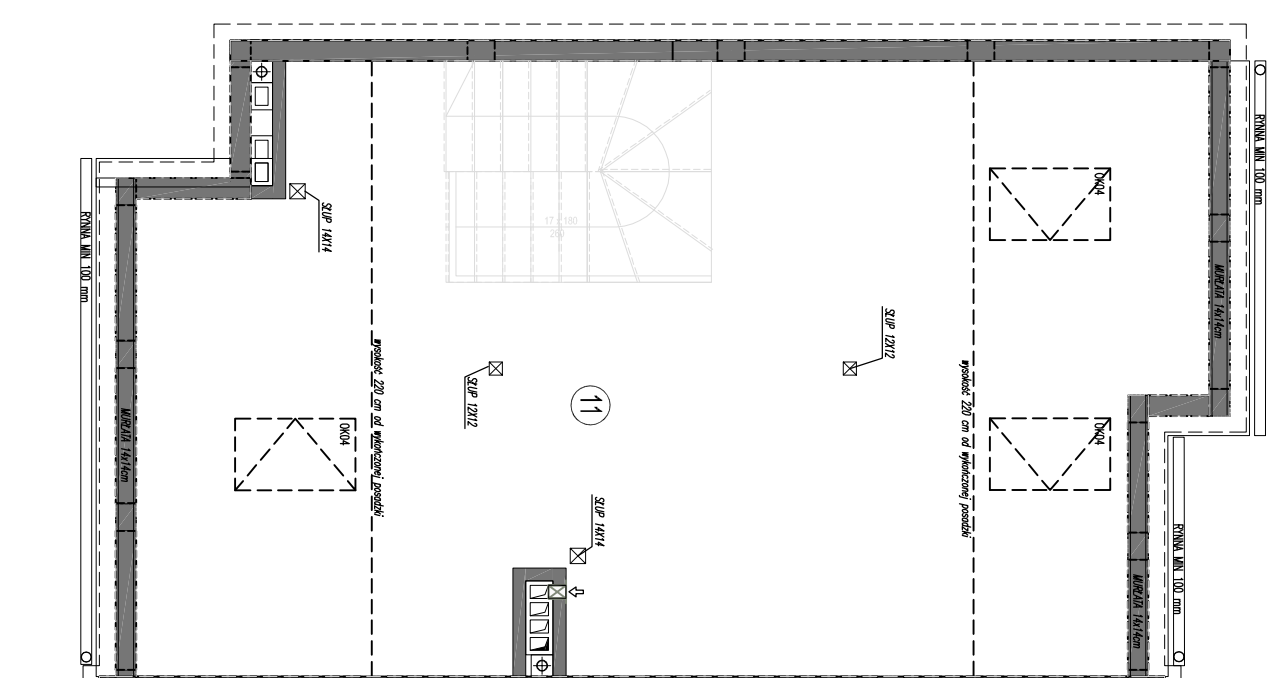
A3creative Design W. Banas S. Kuglarsz Sp. J.
03-114 Warszawa ul. Kraków 28/14
tel.: +48 503 022 980 e-mail: info@33cd.pl



RZUT PARTERU



RZUT PIĘTRA +1



RZUT PODDASZA

KARTA KATALOGOWA JEST ZAŁĄCZNIKIEM DO UMOWY.

Powierzchnia liczona wg normy PN-ISO 9836:2015-12 w stalle wykończonym.
Suma powierzchni wszystkich pomieszczeń = powierzchnia użytkowa lokali.
Wymiary podane są w stalle surowym. Wymiary i powierzchnie mogą ulec nieznaczny zmianom. Instalacje oraz urządzenia elektryczne, sanitarne i drzwi wewnętrzne nie stanowią wyposażenia lokali. Przedstawiono przykładowe rozmieszczenie urządzeń sanitarnych i kuchennych. Podlega pod posadzkę wykonaną ze szkleń. Na warstwy wykonawcze przewidziano 2cm. Zabrania się ingerencji w elementy nośne budynku oraz szczyty instalacyjne. Powierzchnia ogólna podana może ulec nieznaczny zmianom. Planeta Wskazów zostanie podana po dostarczeniu dokumentów.

