

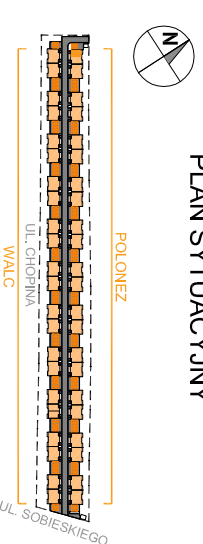
# OSIEDLE CHOPINA - ETAP 2

+48 505 233 200  
www.kasbudevelopment.pl

PROJEKT ZESPÓŁOWI 44 BUDYNKÓW MIESZKALNYCH JEDNORODZINNYCH DWAJ  
- LOKALOWYCH W ZABUDOWIE BILANACEJ, NA DZ. EW. NR 749 Z OBR. 01-12  
PRZY UL. SOBIESKIEJ W MIARKACH, JEDNOSTKA EWIDENCYJNA 143402\_3  
MARN, KATEGORIA OBIEKTU BUD. 1.



PLAN SYTUACYJNY



## MIESZKANIE POLONEZ 45

zespół budynków  
m<sup>2</sup> lokali

LICZBA POKOI | POWIERZCHNIA UŻYTKOWA (bez poddasza) | WYSOKOŚĆ (w stalle deweloperskiej)  
**4** | **82,90 m<sup>2</sup>** | **2,70**

### WYKAZ POWIERZCHNI POMIESZCZEŃ

OGRÓDEK + PRZEDPOLE

68,67 m<sup>2</sup>

PARKING

30,00 m<sup>2</sup>

#### PARTER

- HOLL 5,20 m<sup>2</sup>
- SALON 24,49 m<sup>2</sup>
- ANEKS KUCHENNY 8,33 m<sup>2</sup>
- WC 1,48 m<sup>2</sup>

#### PIĘTRO +1

- PRZEDPOKÓJ 7,14 m<sup>2</sup>
- SYPIALNIA 11,99 m<sup>2</sup>
- SYPIALNIA 8,72 m<sup>2</sup>
- SYPIALNIA 8,39 m<sup>2</sup>
- ŁAZIENKA 4,20 m<sup>2</sup>
- PRALNIA / POM. TECHNICZNE 2,96 m<sup>2</sup>

PODDASZE  
11. Poddasze 35,72 m<sup>2</sup>

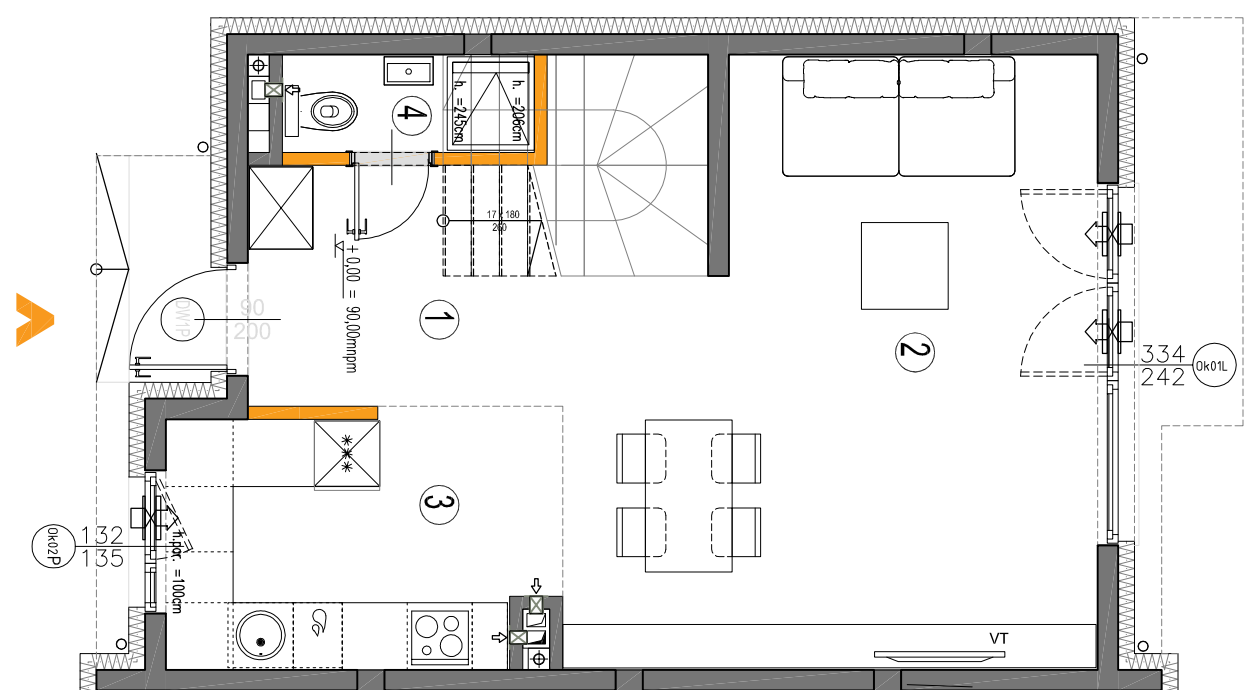
LOKAL NR 45 SKŁADA SIĘ Z CZTERECH IZB,  
HOLL, WC, ŁAZIENKI I PRALNI



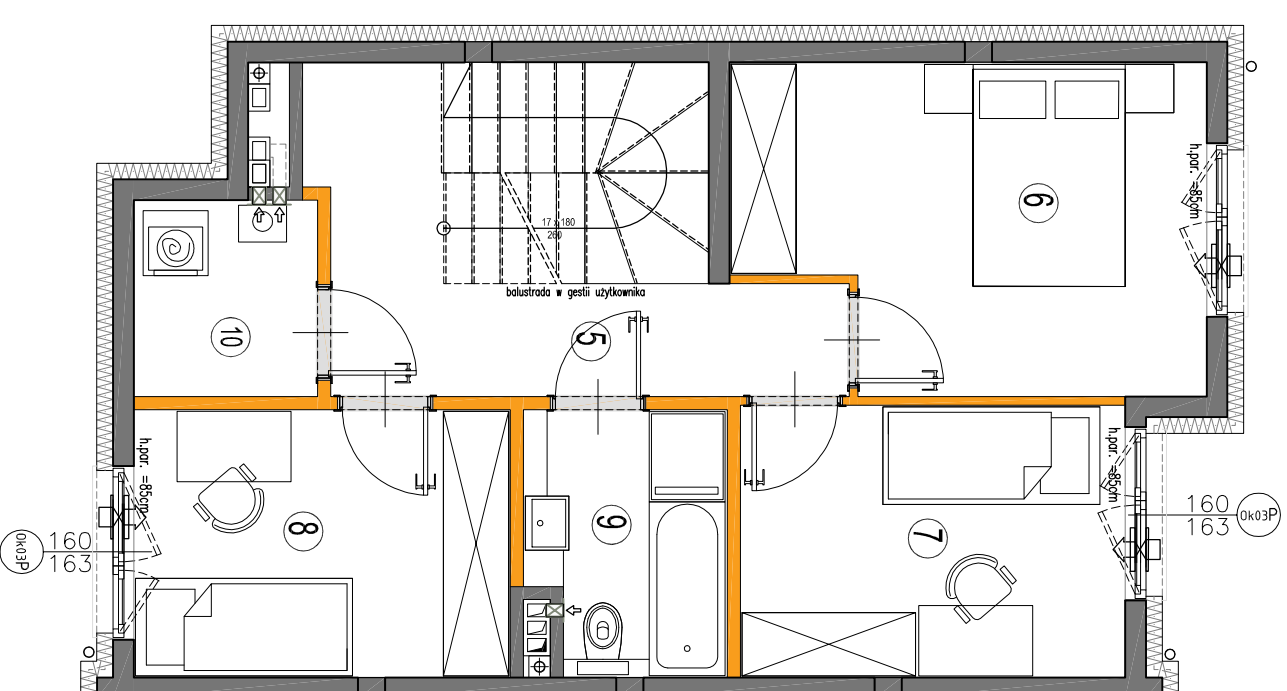
KASBUD DEVELOPMENT Sp. z o.o. Sp. Komandytowa  
ul. Braci Bratysław 27 lok. DA2 05-270 Marki  
NIP: 1251662762 REGON: 368554561



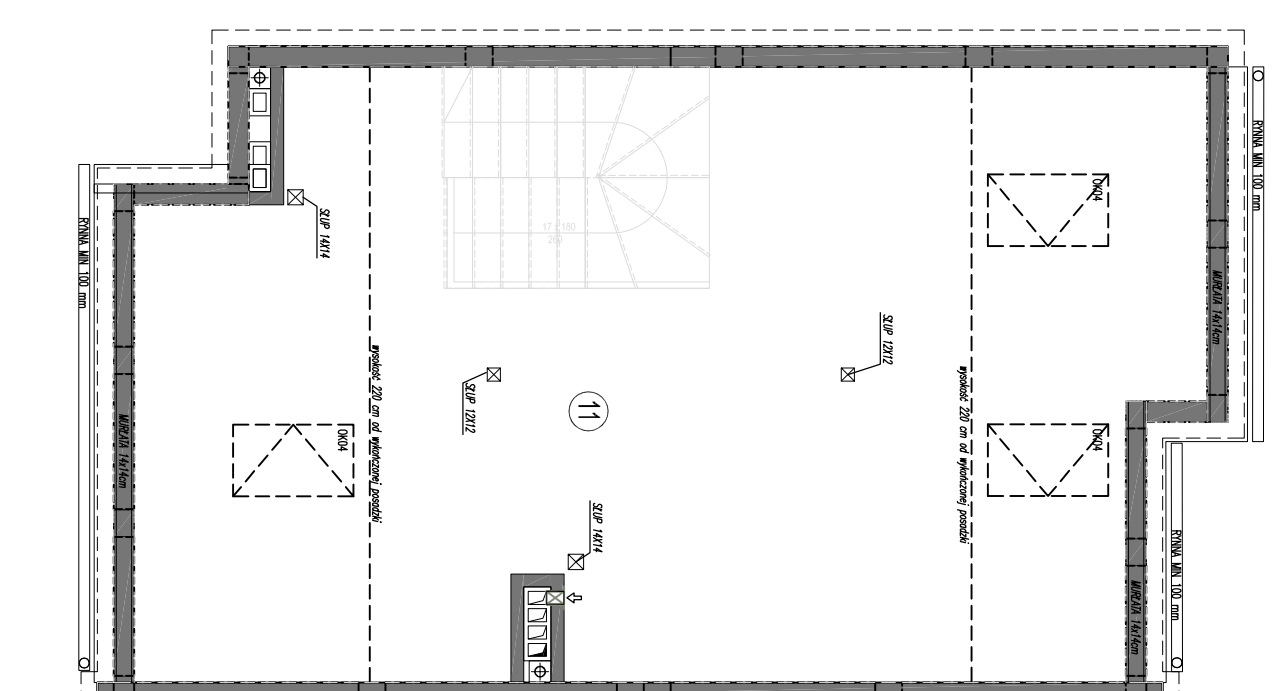
A3creative Design W. Banas S. Kuglarsz Sp. J.  
03-114 Warszawa ul. Kraków 28/14  
tel.: +48 503 022 980 e-mail: info@33cd.pl



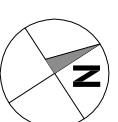
RZUT PARTERU



RZUT PIĘTRA +1



RZUT PODDASZA



#### KARTA KATALOGOWA JEST ZAŁĄCZNIKIEM DO UMOWY.

Powierzchnia liczona wg normy PN-ISO 9836:2015-12 w stalle wykończonym.  
Suma powierzchni wszystkich pomieszczeń = powierzchnia użytkowa lokali.  
Wymiary podane są w stalle surowym. Wymiary i powierzchnie mogą ulec  
nieznaczny zmianom. Instalacje oraz urządzenia elektryczne, sanitarne  
i drzwi wewnętrzne nie stanowią wyposażenia lokali. Przedstawiono przy-  
kładowe rozmieszczenie urządzeń sanitarnych i kuchennych. Podlega pod  
posadzkę wykonaną ze szklejty. Na warstwy wykończeniowe przewidziano 2cm.  
Zabrania się ingerencji w elementy nośne budynku oraz szklony instalacyjnej.  
Powierzchnia szklony chłodziarki może ulec nieznaczny zmianom. Planeta  
Wskazów zasobnie podana po dostarczeniu szklony.