

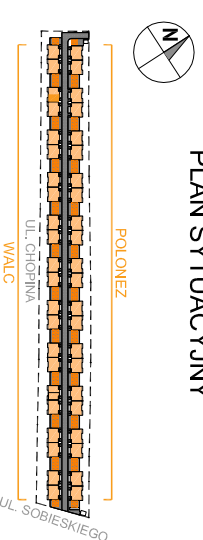
OSIEDLE CHOPINA - ETAP 2

+48 505 233 200
www.kasbudevelopment.pl

PROJEKT ZESPÓŁOW 44 BUDYNKÓW MIESZKALNYCH JEDNORODZINNYCH DWU-
LOKALOWYCH W ZABUDOWIE BILANACEJ, NA DZ. EW. NR 749 Z OBR. 01-12
PRZY UL. SOBIESKIEGO W MIARKACH, JEDNOSTKA EWIDENCYJNA 143402_3
MARN, KATEGORIA OBIEKTU BUD. 1.



PLAN SYTUACYJNY



MIESZKANIE WALC 43

zespół budynków
m lokali

LICZBA POKOI | POWIERZCHNIA UŻYTKOWA (w stali deweloperskiej) | WYSOKOŚĆ
4 | 82,90 m² | 2,70

WYKAZ POWIERZCHNI POMIESZCZEŃ

OGRÓDEK + PRZEDPOLE 51,14 m²
PARKING 29,75 m²

PARTER

- HOLL 5,20 m²
- SALON 24,49 m²
- ANEKS KUCHENNY 8,33 m²
- WC 1,48 m²

PIĘTRO +1

- PRZEDPOKÓJ 7,14 m²
- SYPIALNIA 11,99 m²
- SYPIALNIA 8,72 m²
- SYPIALNIA 8,39 m²
- ŁAZIENKA 4,20 m²
- PRALNIA / POM. TECHNICZNE 2,96 m²

PODDASZE 11. Poddasze 35,72 m²

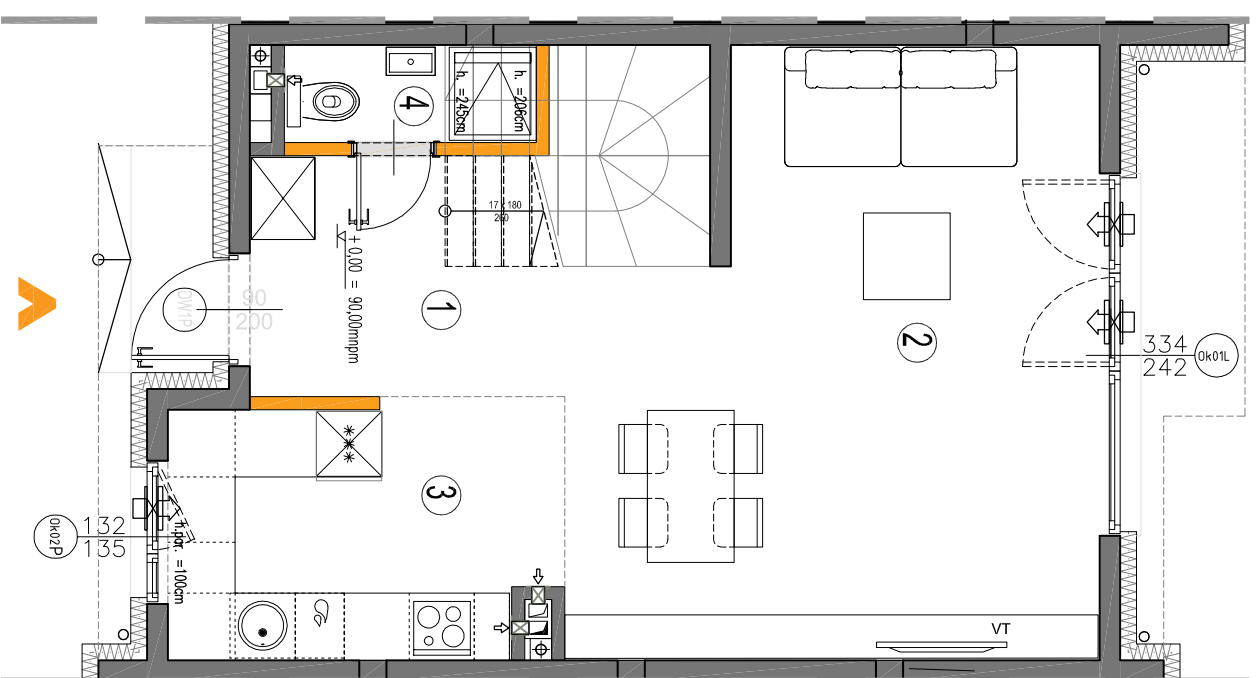
LOKAL NR 43 SKŁADA SIĘ Z CZTERECH IZB,
HOLL, WC, ŁAZIENKI I PRALNI



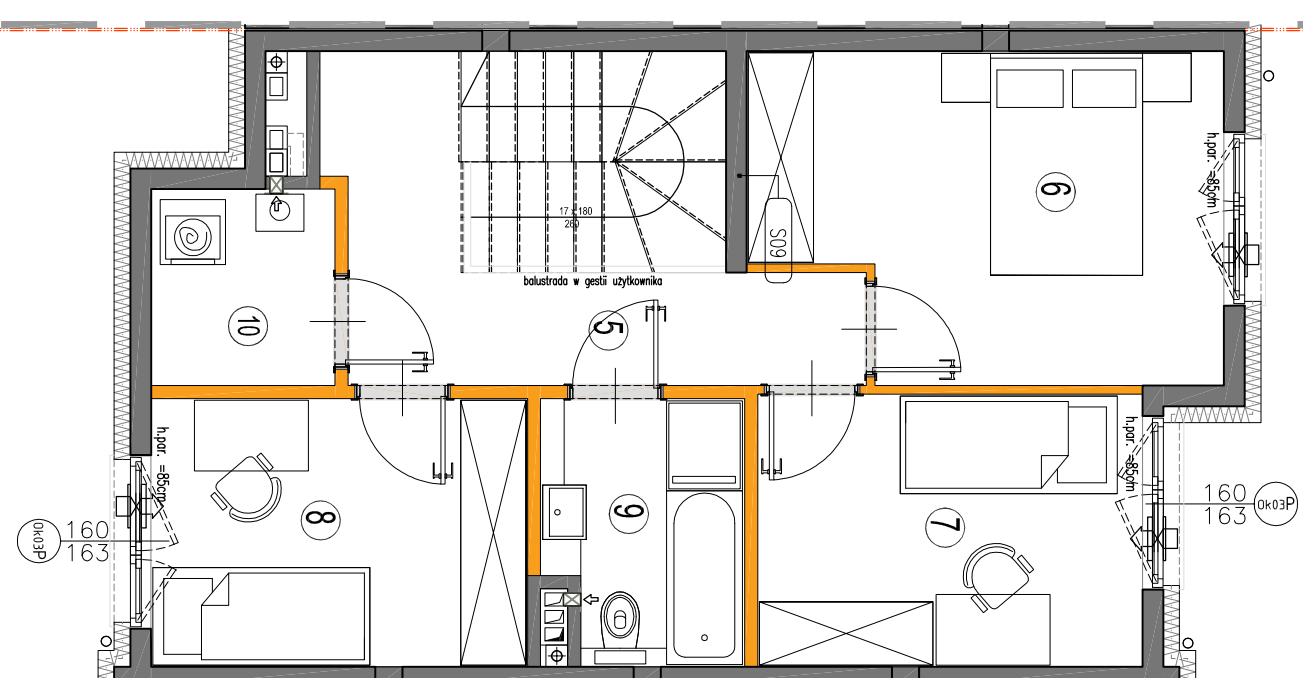
KASBUD DEVELOPMENT Sp. z o.o. Sp. Komandytowa
ul. Braci Bliźniaków 27 lok. DA2 05-270 Marki
NIP: 1251662762 REGON: 368554561



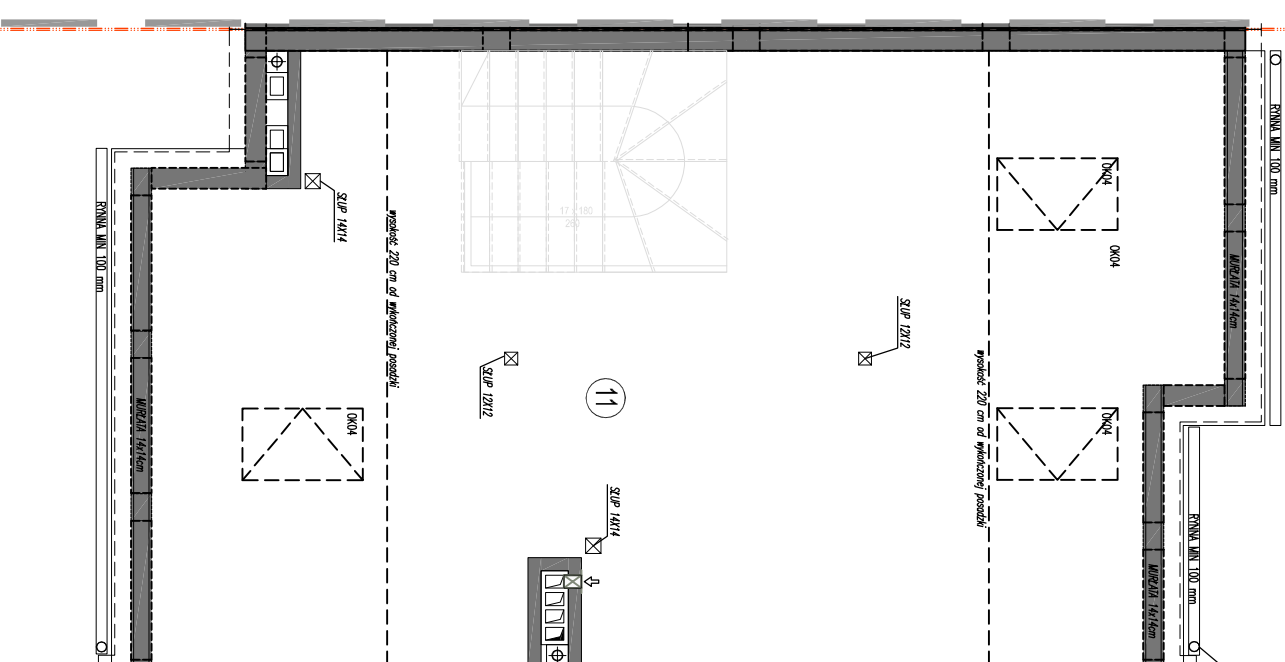
A3creative Design W. Banas S. Kujalsz Sp. J.
03-114 Warszawa ul. Krakwi 28/14
tel.: +48 503 022 980 e-mail: info@33cd.pl



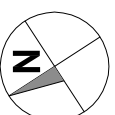
RZUT PARTERU +1



RZUT PIĘTRA +1



RZUT PODDASZA



KARTA KATALOGOWA JEST ZAŁĄCZNIKIEM DO UMOWY.

Powierzchnia liczona wg normy PN-ISO 9806:2015-12 w stali wykończonym.
Suma powierzchni wszystkich pomieszczeń = powierzchnia użytkowa lokali.
Wymiary podane są w stali surowym. Wymiary i powierzchnie mogą ulec
nieznaczny zmianom. Instalacje oraz urządzenia elektryczne, sanitarne
i drzwi wewnętrzne nie stanowią wyposażenia lokali. Przedstawiono przy-
kładowe rozmieszczenie urządzeń sanitarnych i kuchennych. Podlega pod
posadzkę wykonaną ze szkleń. Na wstawi wykończony przewidywano cen.
Zabrania się ingerencji w elementy nośne budynku oraz szkodliwy instalacje.
Powierzchnia ogólna podana może ulec nieznaczny zmianom. Finalna
wersja dostępna po dostarczeniu planów.