

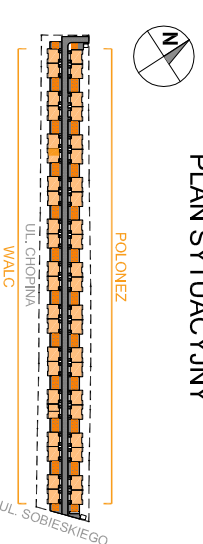
# OSIEDLE CHOPINA - ETAP 2

+48 505 233 200  
www.kasbudevelopment.pl

PROJEKT ZESPÓŁOW 44 BUDYNKÓW MIESZKALNYCH JEDNORODZINNYCH DWU-  
LOKALOWYCH W ZABUDOWIE BILANACEJ, NA DZ. EW. NR 749 Z OBR. 04-12  
PRZY UL. SOBIESKIEGO W MIARKACH, JEDNOSTKA EVIDENCYJNA 143402\_21  
MARN, KATEGORIA OBIEKTU BUD. 1.



PLAN SYTUACYJNY



## MIESZKANIE WALC 34

zespół budynków  
m lokali

LICZBA POKOI | POWIERZCHNIA UŻYTKOWA (w stalle deweloperskiej) | WYSOKOŚĆ  
4 | 82,90 m<sup>2</sup> | 2,70

### WYKAZ POWIERZCHNI POMIESZCZEŃ

OGRÓDEK + PRZEDPOLE 54,60 m<sup>2</sup>  
PARKING 27,28 m<sup>2</sup>

#### PARTER

- HOLL 5,20 m<sup>2</sup>
- SALON 24,49 m<sup>2</sup>
- ANEKS KUCHENNY 8,33 m<sup>2</sup>
- WC 1,48 m<sup>2</sup>

#### PIĘTRO +1

- PRZEDPOKÓJ 7,14 m<sup>2</sup>
- SYPIALNIA 11,99 m<sup>2</sup>
- SYPIALNIA 8,72 m<sup>2</sup>
- SYPIALNIA 8,39 m<sup>2</sup>
- ŁAZIENKA 4,20 m<sup>2</sup>
- PRALNIA / POM. TECHNICZNE 2,96 m<sup>2</sup>

PODDASZE 11. Poddasze 35,72 m<sup>2</sup>

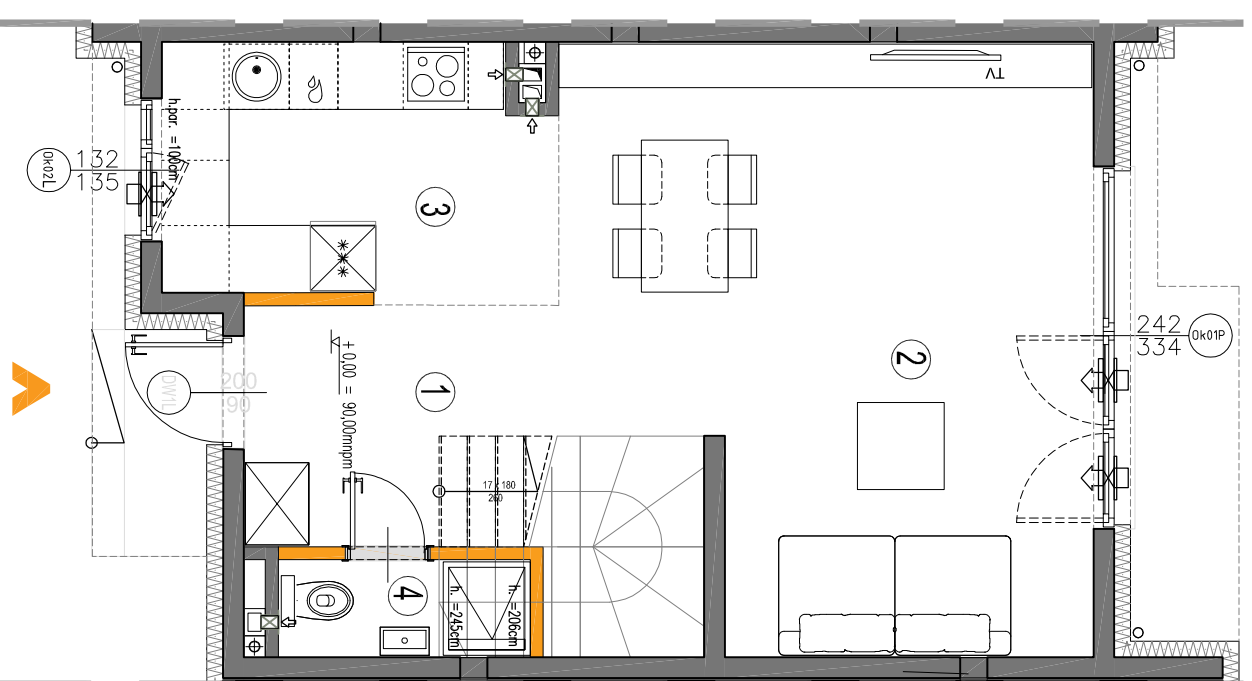
LOKAL NR 34 SKŁADA SIĘ Z CZTERECH IZB,  
HOLI, WC, ŁAZIENKI I PRALNI



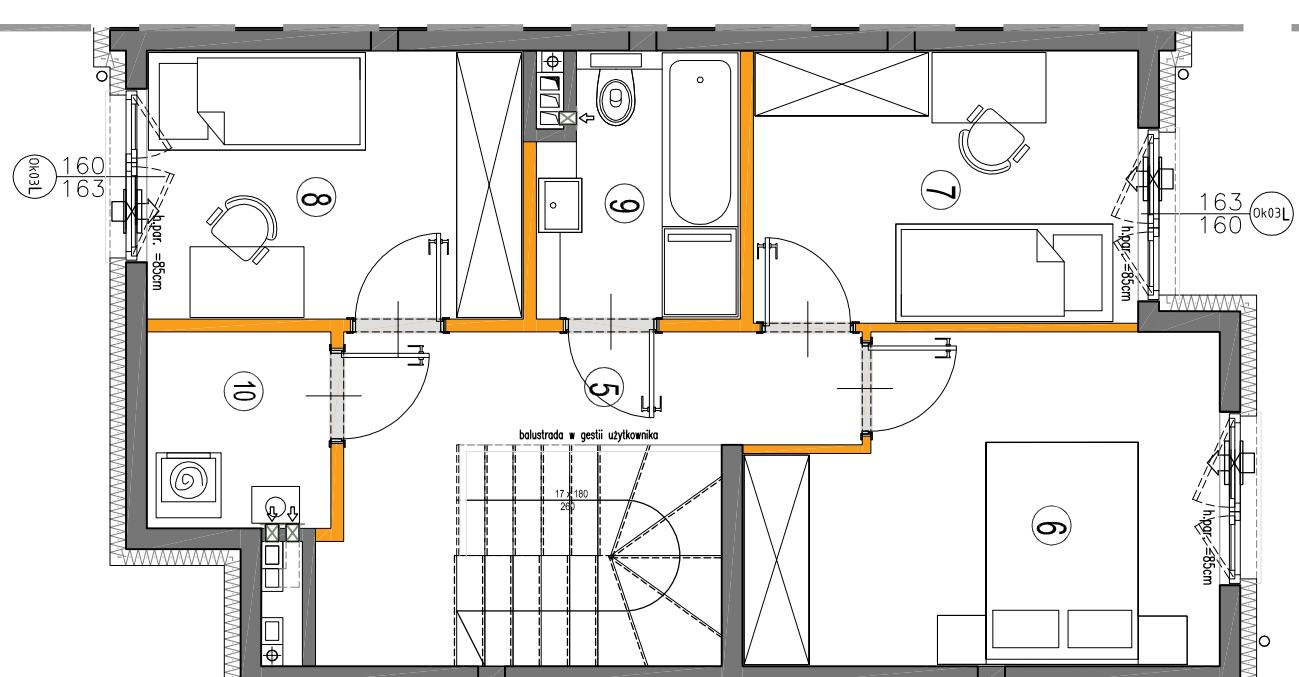
KASBUD DEVELOPMENT Sp. z o.o. Sp. Komandytowa  
ul. Braci Bliźniaków 27 lok. DA2 05-270 Marki  
NIP: 1251662762 REGON: 368554561



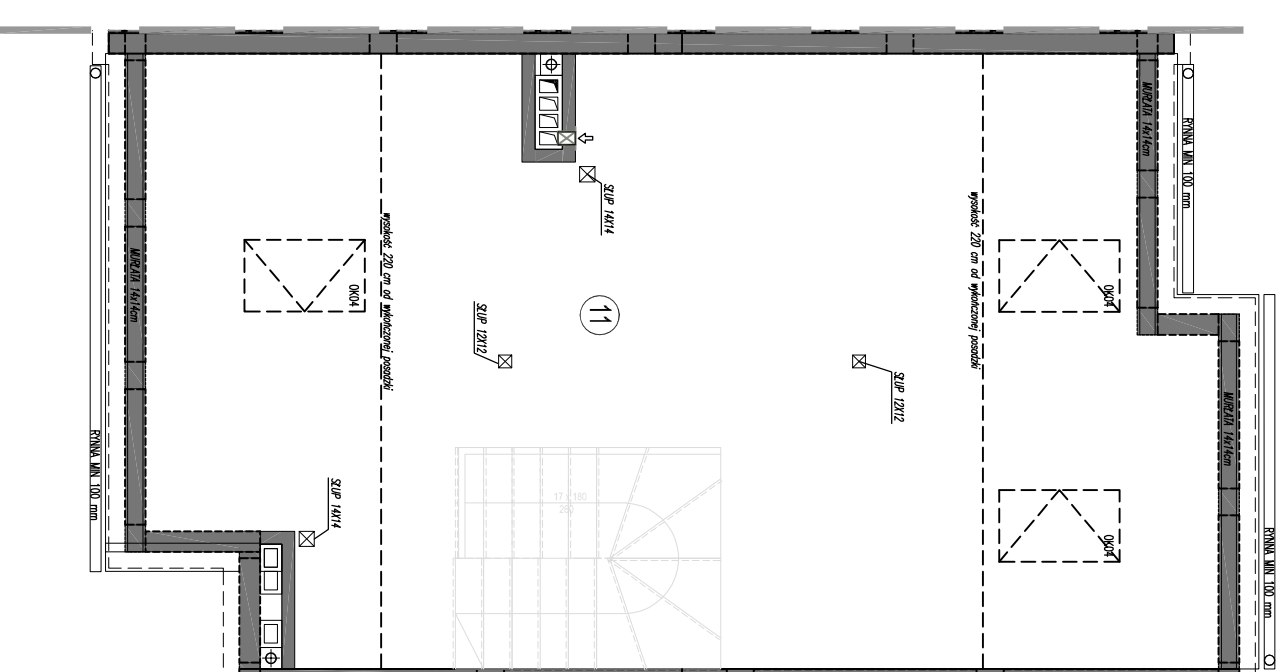
A3creative Design W. Banas S. Kuglarsz Sp. J.  
03-114 Warszawa ul. Kraków 28/14  
tel.: +48 503 022 980 e-mail: info@33cd.pl



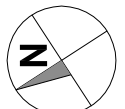
RZUT PARTERU +1



RZUT PIĘTRA +1



RZUT PODDASZA



**KARTA KATALOGOWA JEST ZAŁĄCZNIKIEM DO UMOWY.**  
Powierzchnia liczona wg normy PN-ISO 9836:2015-12 w stanie wykończonym.  
Suma powierzchni wszystkich pomieszczeń = powierzchnia użytkowa lokali.  
Wymiary podane są w stanie surowym. Wymiary i powierzchnie mogą ulec  
nieznaczny zmianom. Instalacje oraz urządzenia elektryczne, sanitarne  
i drzwi wewnętrzne nie stanowią wyposażenia lokali. Przedstawiono przy-  
kładowe rozmieszczenie urządzeń sanitarnych i kuchennych. Podłoga pod  
posadzką wykonana ze sztywny. Na wszystkie wykończeniowe przewidziano 2cm.  
Zabrania się ingerencji w elementy nośne budynku oraz sztywny instalacyjny.  
Powierzchnia ogólnokucharska może ulec nieznaczny zmianom. Planeta  
Wskazów zostały podane po ostateczny oświadczeń.