

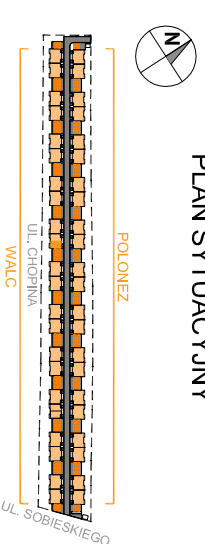
OSIEDLE CHOPINA - ETAP 2

+48 505 233 200
www.kasbudevelopment.pl

PROJEKT ZESPÓŁOW 44 BUDYNKÓW MIESZKALNYCH JEONRODZONNYCH DNIU
- LOKALOWYCH W ZABUDOWIE BILANACEJ, NA DZ. EW. NR 749 Z OBR. 01-12
PRZY UL. SOBIESKIEJ W MIARKACH, JEDNOSTKA EWIDENCYJNA 143402_3
MARI, KATEGORIA OBIEKTU BUD. 1.



PLAN SYTUACYJNY



MIESZKANIE WALC 25

LICZBA POKOI | POWIERZCHNIA UŻYTKOWA (w stanie deweloperskim)
4 | **82,90 m²** | **2,70** m² lokalu

WYKAZ POWIERZCHNI POMIESZCZEŃ

OGRÓDEK + PRZEDPOLE | 109,48 m²
PARKING | 29,76 m²

PARTER	
1. HOLL	5,20 m ²
2. SALON	24,49 m ²
3. ANEKS KUCHENNY	8,33 m ²
4. WC	1,48 m ²
PIĘTRO +1	
5. PRZEDPOKÓJ	7,14 m ²
6. SYPIALNIA	11,99 m ²
7. SYPIALNIA	8,72 m ²
8. SYPIALNIA	8,39 m ²
9. ŁAZIENKA	4,20 m ²
10. PRALNIA / POM. TECHNICZNE	2,96 m ²
PODDASZE	
11. PODDASZE	35,72 m ²

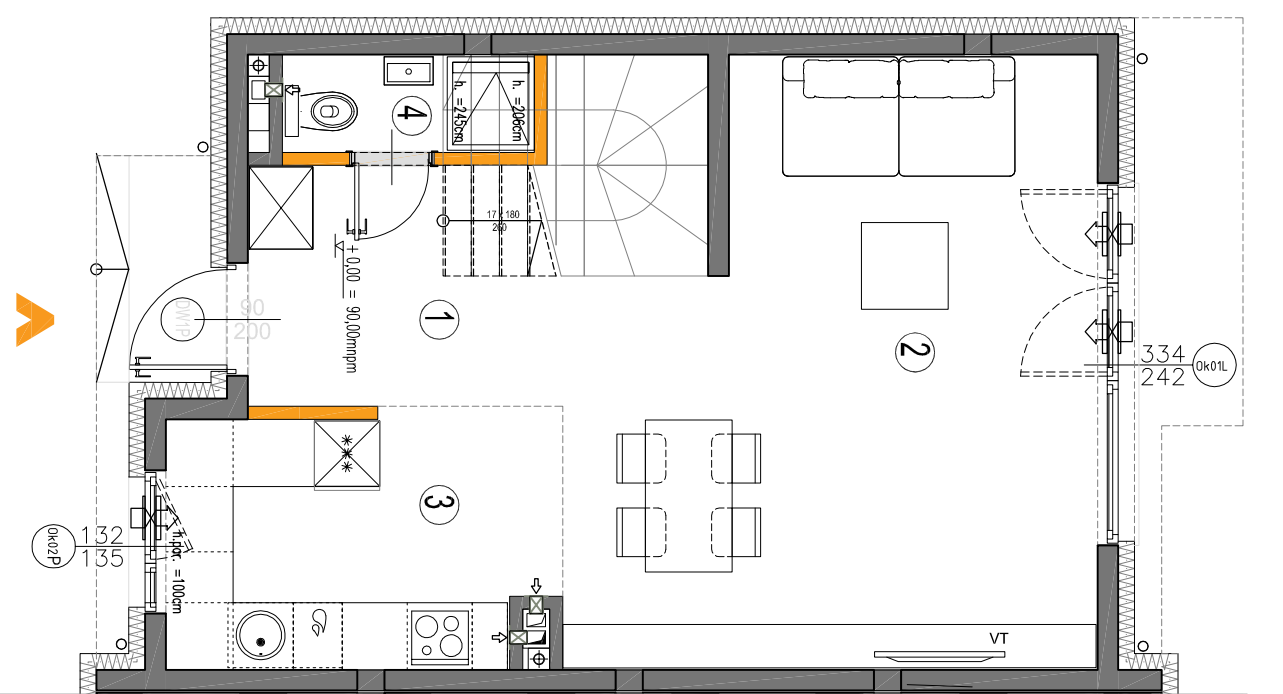
LOKAL NR 25 SKŁADA SIĘ Z CZTERECH IZB,
HOLL, WC, ŁAZIENKI I PRALNI



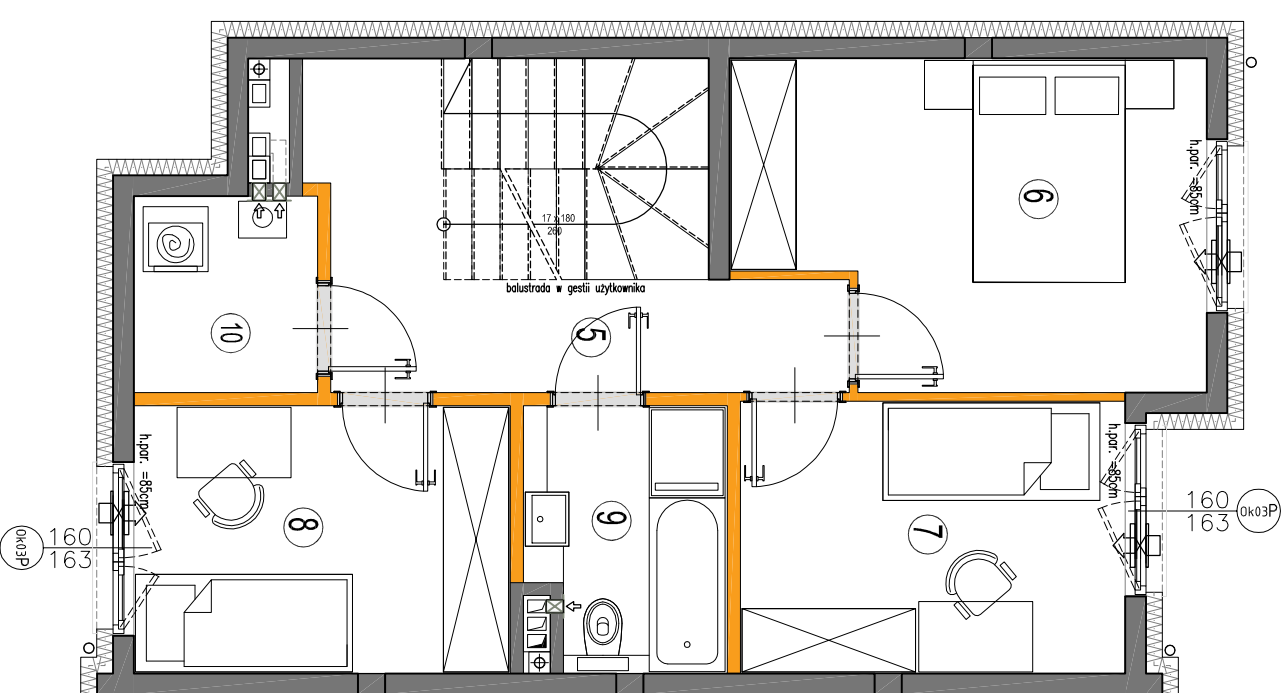
KASBUD DEVELOPMENT Sp. z o.o. Sp. Komandytowa
ul. Braci Bratysław 27 lok. DA2 05-270 Mariki
NIP: 1251662762 REGON: 388554561



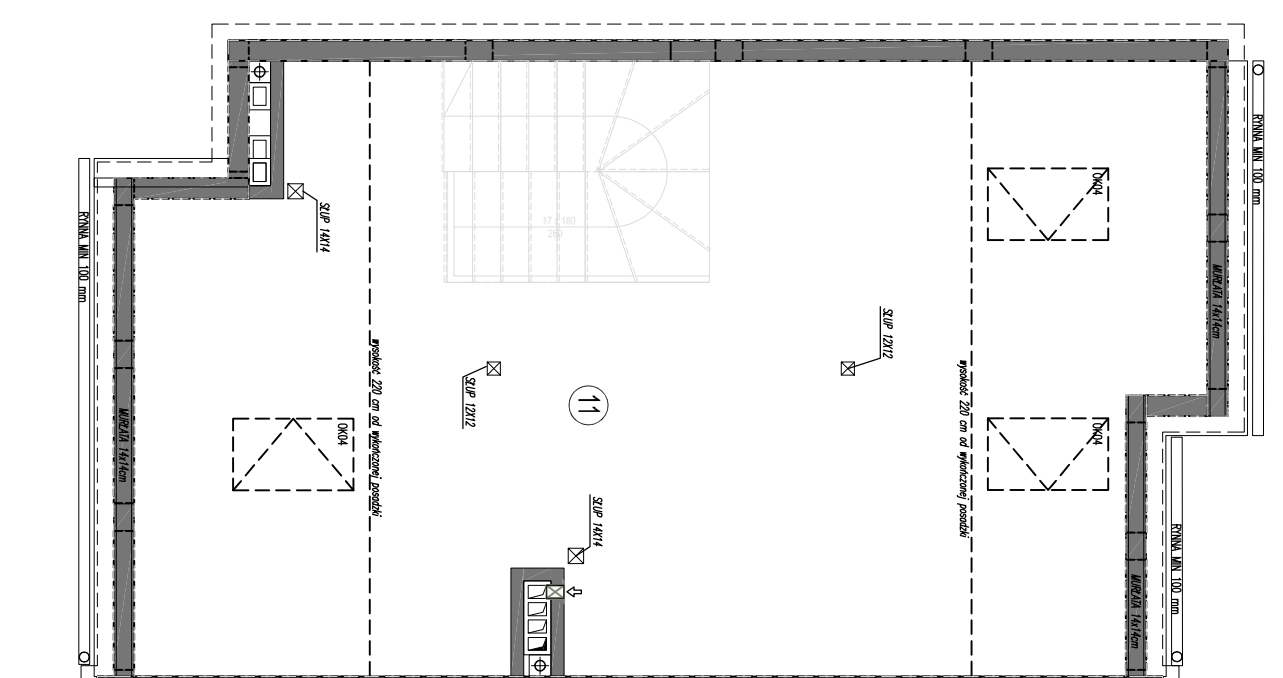
A3creative Design W. Banas S. Kujalsz Sp. J.
03-114 Warszawa ul. Kraków 28/14
tel.: +48 503 022 980 e-mail: info@33cd.pl



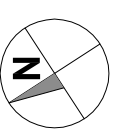
RZUT PARTERU



RZUT PIĘTRA +1



RZUT PODDASZA



KARTA KATALOGOWA JEST ZAŁĄCZNIKIEM DO UMOWY.
Powierzchnia liczona wg normy PN-ISO 9836:2015-12 w stanie wykończonym.
Suma powierzchni wszystkich pomieszczeń = powierzchnia użytkowa lokalu.
Wymiary podane są w stanie surowym. Wymiary i powierzchnie mogą ulec nieznaczny zmianom. Instalacje oraz urządzenia elektryczne, sanitarne i drzwi wewnętrzne nie stanowią wyposażenia lokalu. Przedstawiono przykładowe rozmieszczenie urządzeń sanitarnych i kuchennych. Podlega pod posadzkę wykonaną ze szkleń. Na warstwy wykonawcze przewidziano 2cm. Zabrania się ingerencji w elementy nośne budynku oraz szczyty instalacyjne. Powierzchnia ogólna kładzie się na dane nieznaczny zmianom. Planeta Wskazów Zostanie poddana po dostarczeniu planów.