

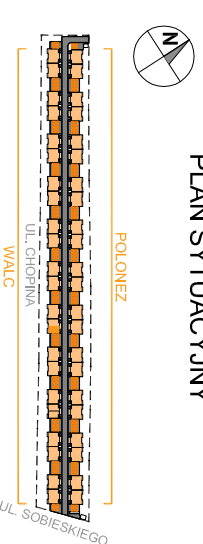
# OSIEDLE CHOPINA - ETAP 2

+48 505 233 200  
www.kasbudevelopment.pl

PROJEKT ZESPÓŁOW 44 BUDYNKÓW MIESZKALNYCH JEDNORODZINNYCH DWA  
- LOKALOWYCH W ZABUDOWIE BILANACEJ NA DZ. EW. NR 749 Z OBR. 01-12  
PRZY UL. SOBIESKIEJ W MIARKACH, JEDNOSTKA EWIDENCYJNA 143402\_3  
MARN, KATEGORIA OBIEKTU BUD. 1.



PLAN SYTUACYJNY



## MIESZKANIE WALC 17

zespół budynków  
m<sup>2</sup> lokali

LICZBA POKOI | POWIERZCHNIA UŻYTKOWA (bez poddasza) | WYSOKOŚĆ (w stalle deweloperskiej)  
**4** | **82,90 m<sup>2</sup>** | **2,70**

### WYKAZ POWIERZCHNI POMIESZCZEŃ

**OGRÓDEK + PRZEDPOLE** | 118,90 m<sup>2</sup>  
**PARKING** | 29,76 m<sup>2</sup>

Uwaga: powierzchnie pomieszczeń nie uwzględniają powierzchni terenu przed i za domem

LOKAL	PARTER	PIĘTRO +1	PODDASZE
1. HOLL	5,20 m <sup>2</sup>	7,14 m <sup>2</sup>	
2. SALON	24,49 m <sup>2</sup>	11,99 m <sup>2</sup>	
3. ANEKS KUCHENNY	8,33 m <sup>2</sup>	8,72 m <sup>2</sup>	
4. WC	1,48 m <sup>2</sup>	8,39 m <sup>2</sup>	
5. PRZEDPOKÓJ		4,20 m <sup>2</sup>	2,96 m <sup>2</sup>
6. SYPIALNIA		11,99 m <sup>2</sup>	
7. SYPIALNIA		8,72 m <sup>2</sup>	
8. SYPIALNIA		8,39 m <sup>2</sup>	
9. ŁAZIENKA		4,20 m <sup>2</sup>	
10. PRALNIA / POM. TECHNICZNE		2,96 m <sup>2</sup>	
11. PODDASZE			35,72 m <sup>2</sup>

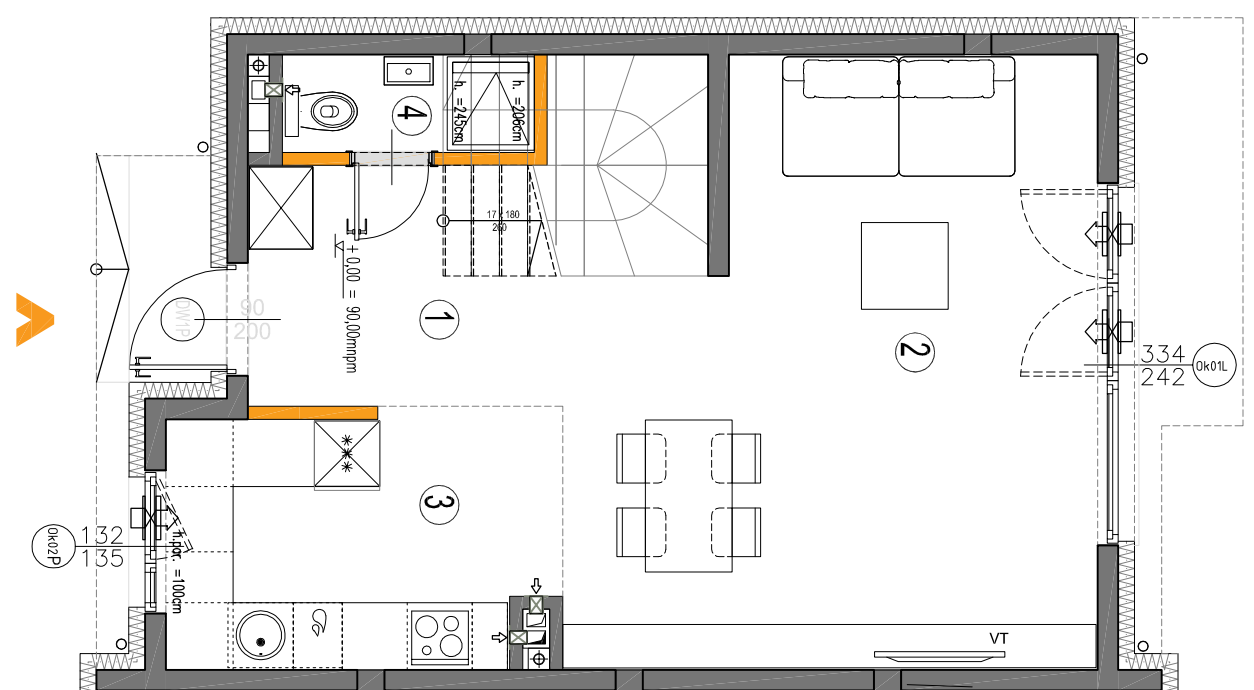
LOKAL NR 17 SKŁADA SIĘ Z CZTERECH IZB,  
HOLL, WC, ŁAZIENKI I PRALNI



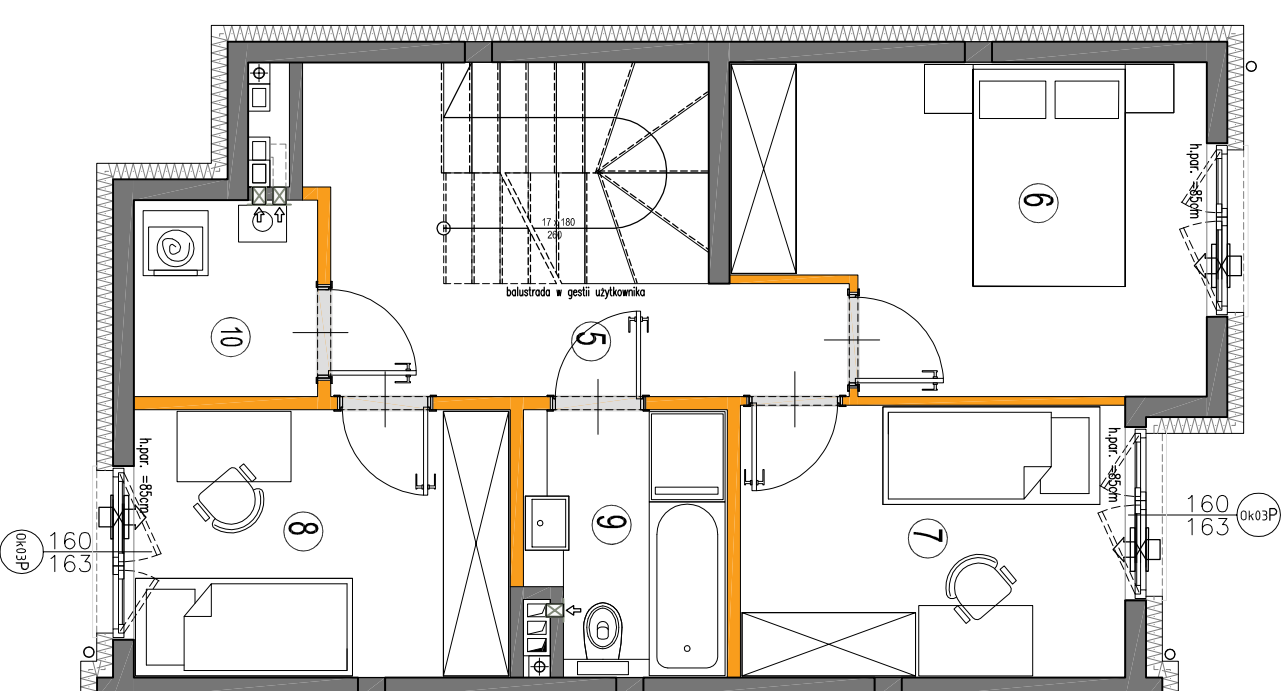
KASBUD DEVELOPMENT Sp. z o.o. Sp. Komandytowa  
ul. Braci Bliźniaków 27 lok. DA2 05-270 Marki  
NIP: 1251662762 REGON: 388554561



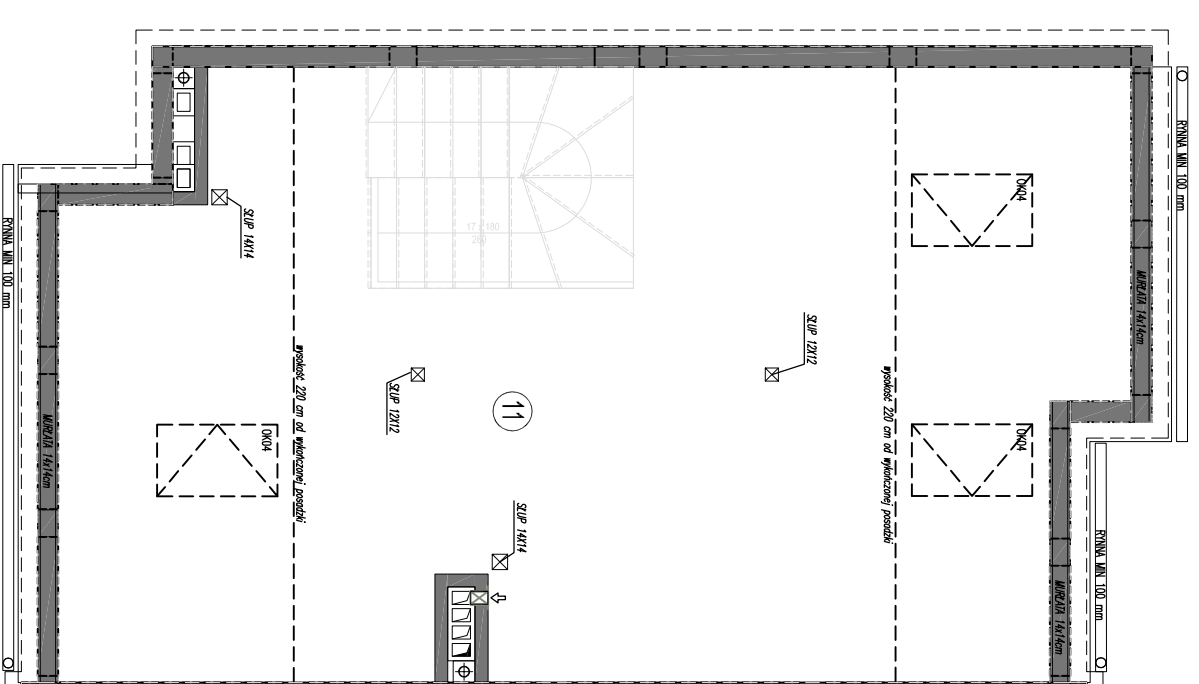
A3creative Design W. Banas S. Kuglarsz Sp. J.  
03-114 Warszawa ul. Kraków 28/14  
tel.: +48 503 022 980 e-mail: info@33cd.pl



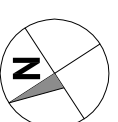
RZUT PARTERU



RZUT PIĘTRA +1



RZUT PODDASZA



#### KARTA KATALOGOWA JEST ZAŁĄCZNIKIEM DO UMOWY.

Powierzchnia liczona wg normy PN-ISO 9836:2015-12 w stalle wykończonym.  
Suma powierzchni wszystkich pomieszczeń = powierzchnia użytkowa lokalu.  
Wymiary podane są w stalle surowym. Wymiary i powierzchnie mogą ulec nieznaczny zmianom. Instalacje oraz urządzenia elektryczne, sanitarne i drzwi wewnętrzne nie stanowią wyposażenia lokalu. Przedstawiono przykładowe rozmieszczenie urządzeń sanitarnych i kuchennych. Podlega pod posadzkę wykonaną ze szkleń. Na warstwy wykonawcze przewidziano 2cm. Zabrania się ingerencji w elementy nośne budynku oraz szczyty instalacyjne. Powierzchnia ogólna kładzie się na dachu nieznaczny nachyleniu. Planeta Wskazów zostanie podana po dostarczeniu dokumentów.