

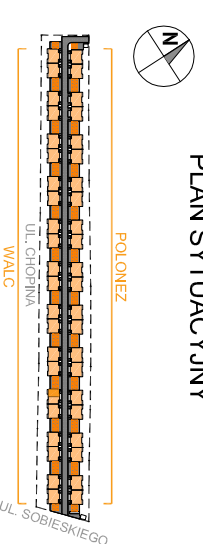
# OSIEDLE CHOPINA - ETAP 2

+48 505 233 200  
www.kasbuddevelopment.pl

PROJEKT ZESPÓŁOW 44 BUDYNKÓW MIESZKALNYCH JEDNORODZINNYCH DWAJ  
- LOKALOWYCH W ZABUDOWIE BILANACEJ, NA DZ. EW. NR 749 Z OBR. 04-12  
PRZY UL. SOBIESKIEGO W MIARKACH, JEDNOSTKA EWIDENCYJNA 143402\_31  
MARN, KATEGORIA OBIEKTU BUD. 1.



PLAN SYTUACYJNY



## MIESZKANIE WALC 12

zespół budynków nr lokalu

LICZBA POKOI | POWIERZCHNIA UŻYTKOWA (w stali deweloperskiej) | WYSOKOŚĆ  
4 | 82,90 m<sup>2</sup> | 2,70

### WYKAZ POWIERZCHNI POMIESZCZEŃ

OGRÓDEK + PRZEDPOLE | 124,34 m<sup>2</sup>  
PARKING | 29,76 m<sup>2</sup>

Uwaga: powierzchnie pomieszczeń nie uwzględniają powierzchni terenu przed i za domem

| PARTER                        |                      |
|-------------------------------|----------------------|
| 1. HOLL                       | 5,20 m <sup>2</sup>  |
| 2. SALON                      | 24,49 m <sup>2</sup> |
| 3. ANEKS KUCHENNY             | 8,33 m <sup>2</sup>  |
| 4. WC                         | 1,48 m <sup>2</sup>  |
| PIĘTRO +1                     |                      |
| 5. PRZEDPOKÓJ                 | 7,14 m <sup>2</sup>  |
| 6. SYPIALNIA                  | 11,99 m <sup>2</sup> |
| 7. SYPIALNIA                  | 8,72 m <sup>2</sup>  |
| 8. SYPIALNIA                  | 8,39 m <sup>2</sup>  |
| 9. ŁAZIENKA                   | 4,20 m <sup>2</sup>  |
| 10. PRALNIA / POM. TECHNICZNE | 2,96 m <sup>2</sup>  |
| PODDASZE                      |                      |
| 11. PODDASZE                  | 35,72 m <sup>2</sup> |

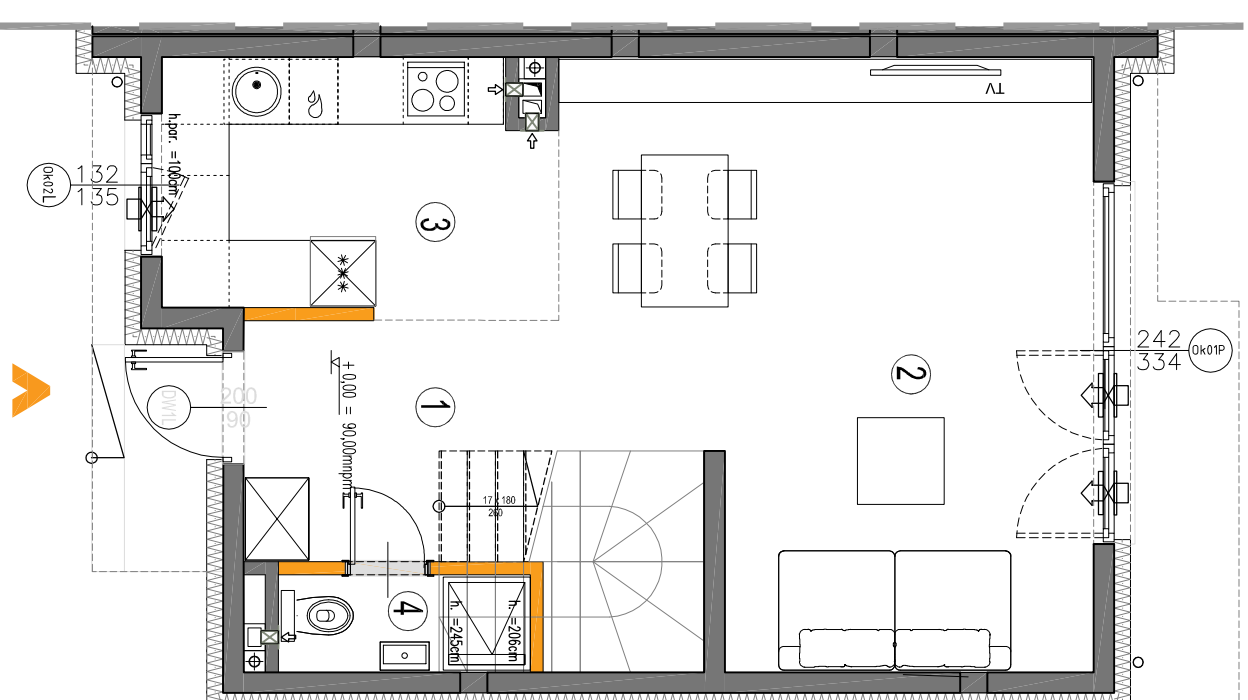
LOKAL NR 12 SKŁADA SIĘ Z CZTERECH IZB,  
HOLL, WC, ŁAZIENKI I PRALNI



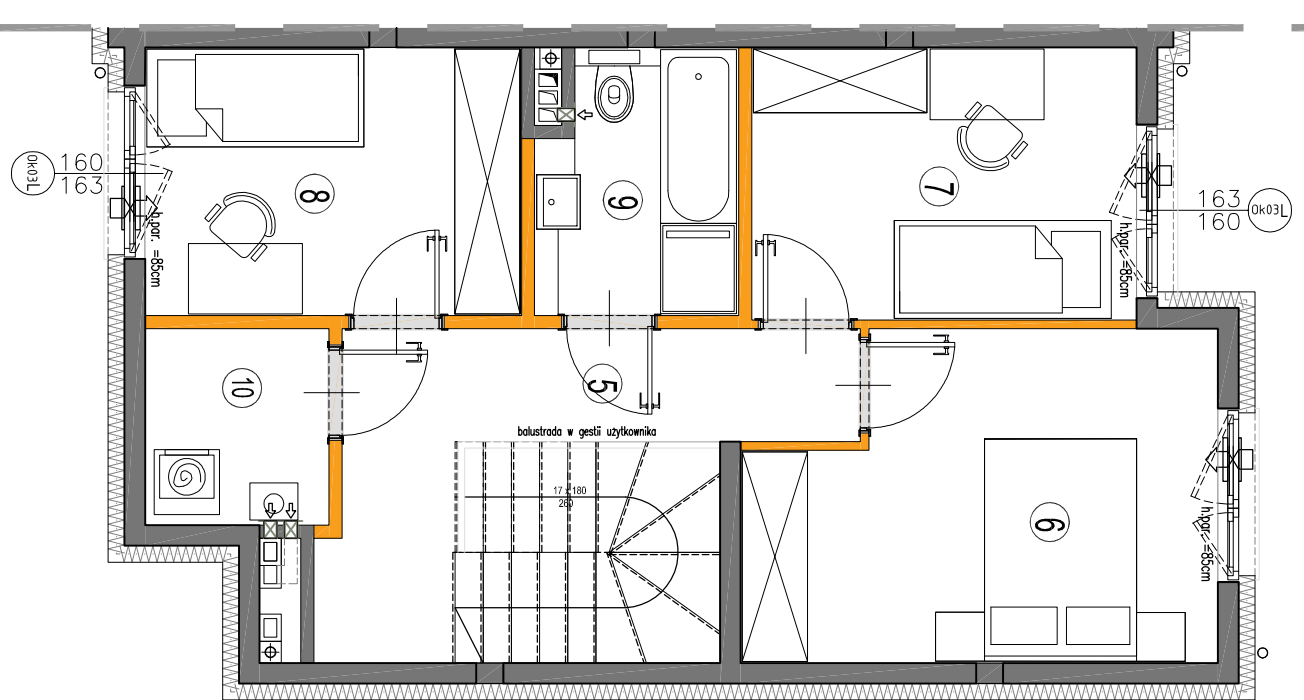
KASBUD DEVELOPMENT Sp. z o.o. Sp. Komandytowa  
ul. Braci Bliźniaków 27 lok. DA2 05-270 Marki  
NIP: 1251662762 REGON: 368554561



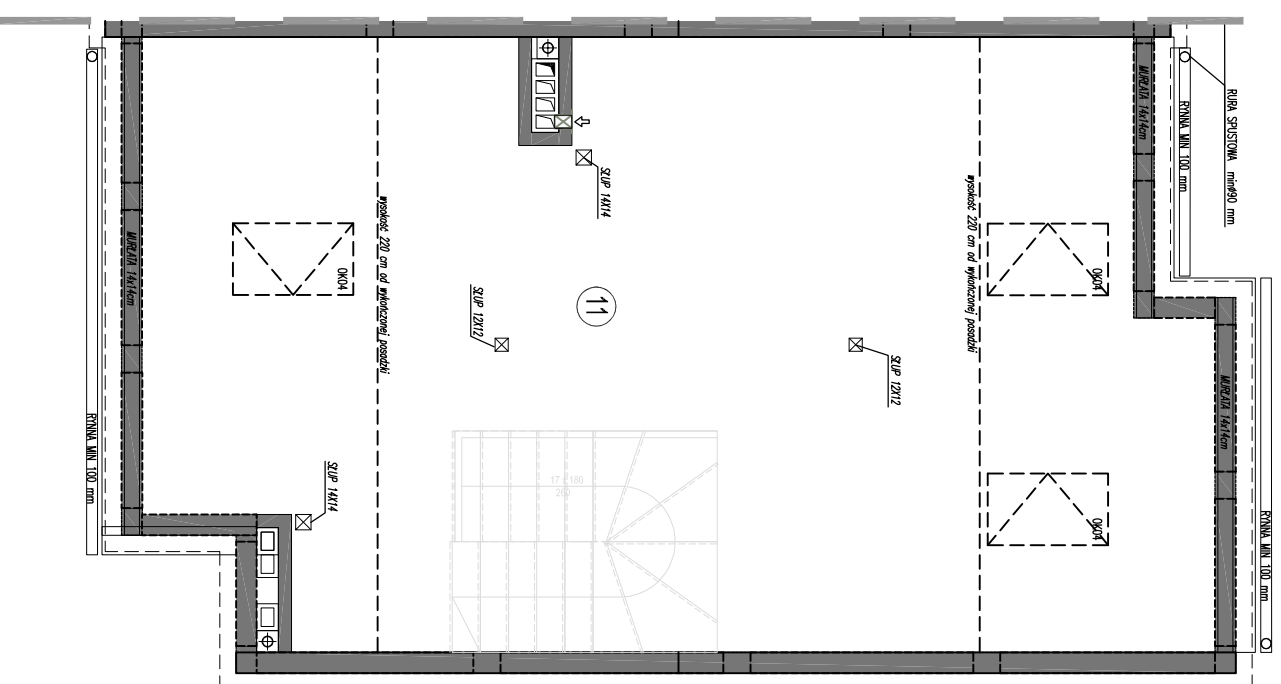
A3creative Design W. Banas S. Kujalsz Sp. J.  
03-114 Warszawa ul. Kraków 28/14  
tel.: +48 503 022 980 e-mail: info@33cd.pl



RZUT PARTERU +1



RZUT PIĘTRA +1



RZUT PODDASZA

#### KARTA KATALOGOWA JEST ZAŁĄCZNIKIEM DO UMOWY.

Powierzchnia liczona wg normy PN-ISO 9836:2011-5-12 w stali wykończonym.  
Suma powierzchni wszystkich pomieszczeń = powierzchnia użytkowa lokalu.  
Wymiary podane są w stali surowym. Wymiary i powierzchnie mogą ulec  
nieznaczny zmianom. Instalacje oraz urządzenia elektryczne, sanitarne  
i drzwi wewnętrzne nie stanowią wyposażenia lokalu. Przedstawiono przy-  
kładowe rozmieszczenie urządzeń sanitarnych i kuchennych. Podłoga pod  
posadzką wykonana ze szkleń. Na warstwy wykończeniowe przewidziano cenę.  
Zabrania się ingerencji w elementy nośne budynku oraz szkodliwy instalacyjnie.  
Powierzchnia ogólna kładzie się może być nieznaczny zmianom. Frańca  
Wskazów zostały podane po dostawczych zmianach.

