

# OSIEDLE CHOPINA - ETAP 2

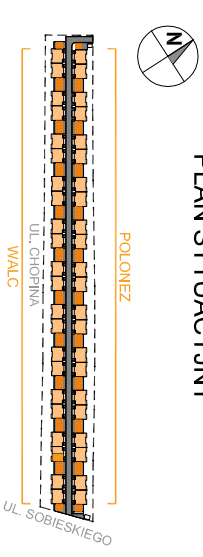
+48 505 233 200

[www.kasbudevelopment.pl](http://www.kasbudevelopment.pl)

PROJEKT ZESPÓŁOW 44 BUDYNKÓW MIESZKALNYCH JEDNORODZINNYCH DWA  
- LOKALOWYCH W ZABUDOWIE BILANACEJ NA DZ. EW. NR 749 Z OBR. 01-12  
PRZY UL. SOBIESKIEJ W MIARKACH, JEDNOSTKA EWIDENCYJNA 143402\_3  
MARN, KATEGORIA OBIEKTU BUD. 1.



PLAN SYTUACYJNY



## MIESZKANIE WALC 05

zespół budynków  
m lokali

LICZBA POKOI | POWIERZCHNIA UŻYTKOWA (bez poddasza) | WYSOKOŚĆ (w stalle deweloperskiej)  
**4** | **82,90 m<sup>2</sup>** | **2,70**

### WYKAZ POWIERZCHNI POMIESZCZEŃ

**OGRÓDEK + PRZEDPOLE** | 137,59 m<sup>2</sup>  
**PARKING** | 29,76 m<sup>2</sup>

### PARTER

- HOLL | 5,20 m<sup>2</sup>
- SALON | 24,49 m<sup>2</sup>
- ANEKS KUCHENNY | 8,33 m<sup>2</sup>
- WC | 1,48 m<sup>2</sup>

### PIĘTRO +1

- PRZEDPOKÓJ | 7,14 m<sup>2</sup>
- SYPIALNIA | 11,99 m<sup>2</sup>
- SYPIALNIA | 8,72 m<sup>2</sup>
- SYPIALNIA | 8,39 m<sup>2</sup>
- ŁAZIENKA | 4,20 m<sup>2</sup>
- PRALNIA / POM. TECHNICZNE | 2,96 m<sup>2</sup>

### PODDASZE

11. Poddasze | 35,72 m<sup>2</sup>

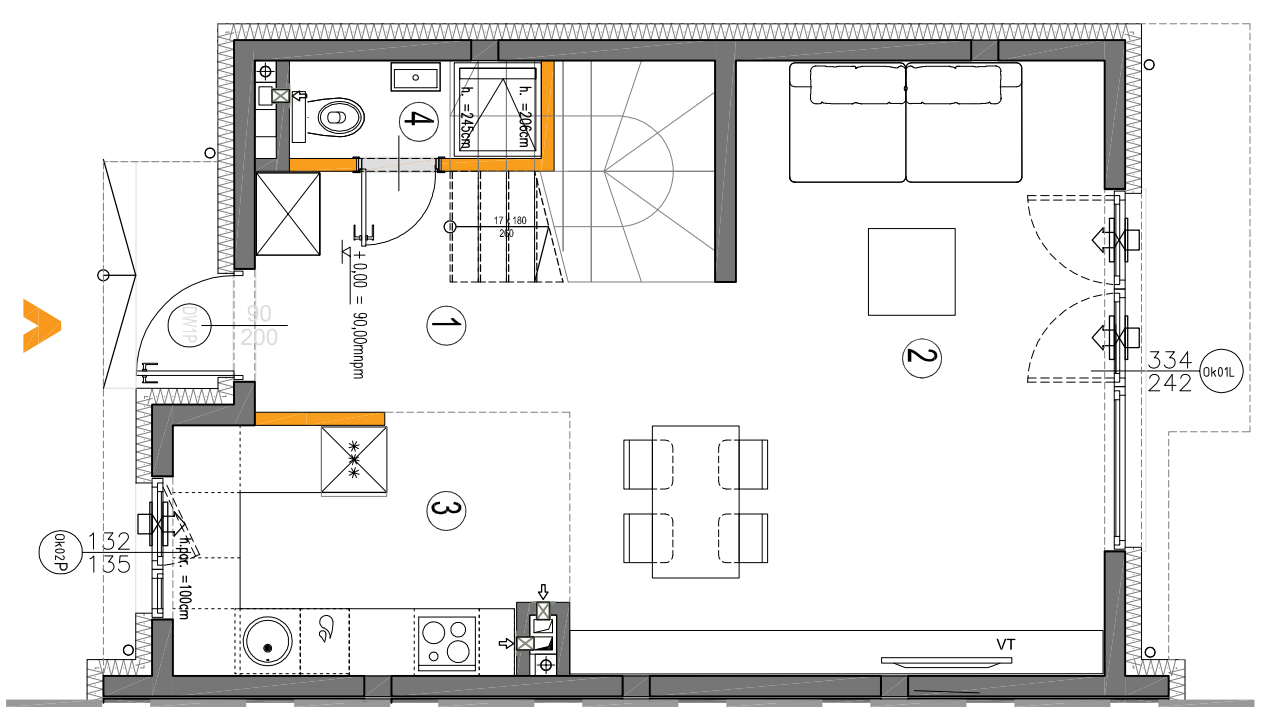
LOKAL NR 05 SKŁADA SIĘ Z CZTERECH IZB,  
HOLL, WC, ŁAZIENKI I PRALNI



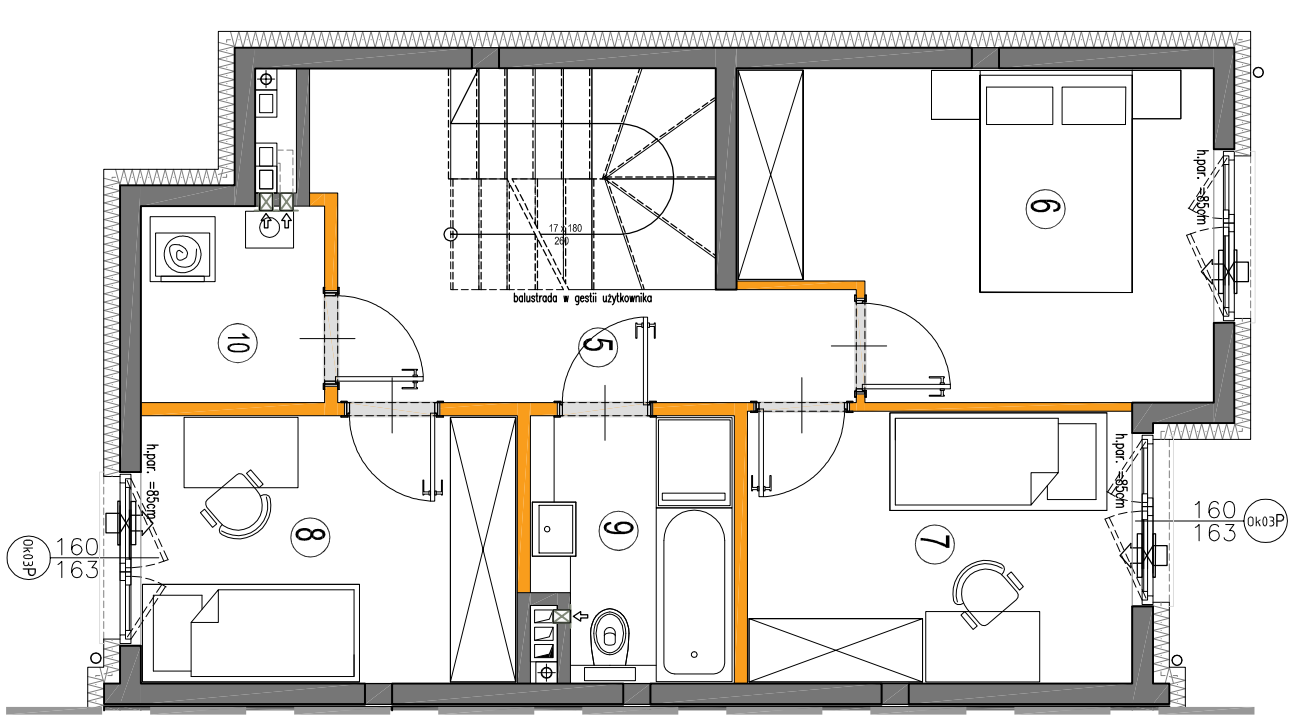
KASBUD DEVELOPMENT Sp. z o.o. Sp. Komandytowa  
ul. Braci Bliźniaków 27 lok. DA2 05-270 Marki  
NIP: 1251662762 REGON: 388554561



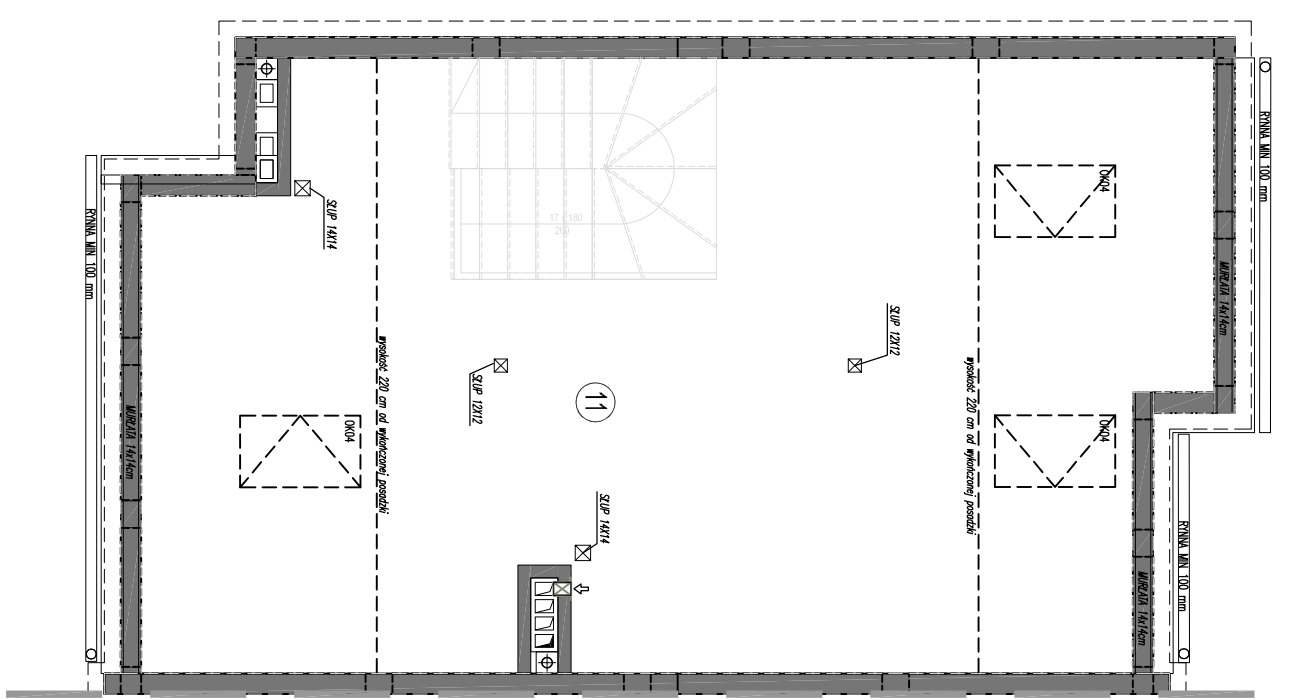
A3creative Design W. Banas S. Kujalsz Sp. J.  
03-114 Warszawa ul. Kraków 28/14  
tel.: +48 503 022 980 e-mail: info@33cd.pl



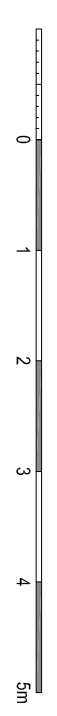
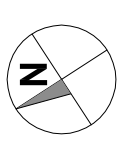
RZUT PARTERU



RZUT PIĘTRA +1



RZUT PODDASZA



**KARTA KATALOGOWA JEST ZAŁĄCZNIKIEM DO UMOWY.**  
Powierzchnia liczona wg normy PN-ISO 9836:2011-5-12 w stalle wykończonym.  
Suma powierzchni wszystkich pomieszczeń = powierzchnia użytkowa lokalu.  
Wymiary podane są w stalle surowym. Wymiary i powierzchnie mogą ulec nieznacznyemu zmianom. Instalacje oraz urządzenia elektryczne, sanitarne i drzwi wewnętrzne nie stanowią wyposażenia lokalu. Przedstawiono przykładowe rozmieszczenie urządzeń sanitarnych i kuchennych. Podlega pod posadzkę wykonaną ze szklejty. Na warstwy wykonawcze przewidziano 2cm. Zabrania się ingerencji w elementy nośne budynku oraz szczyty instalacyjnej. Powierzchnia ogólna kładzie się na danej powierzchni zamontować. Planeta Wskazów Zostanie podana po dostarczeniu dokumentów.