

OSIEDLE CHOPINA - ETAP 2

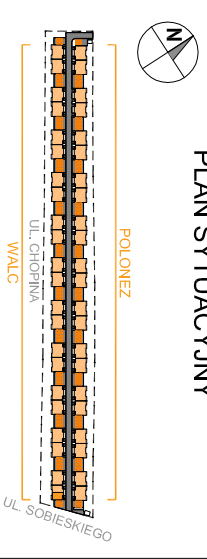
+48 505 233 200

www.kasbudevelopment.pl

PROJEKT ZESPÓŁOW 44 BUDYNKÓW MIESZKALNYCH JEDNORÓDZINNYCH DWA
- LOKALOWYCH W ZABUDOWIE BILANACEJ NA DZ. EW. NR 749 Z OBR. 01-12
PRZY UL. SOBIESKIEJ W MIARKACH, JEDNOSTKA EWIDENCYJNA 143402_3
MARN, KATEGORIA OBIEKTU BUD. 1.



PLAN SYTUACYJNY



MIESZKANIE WALC 01

zespół budynków
m lokali

LICZBA POKOI | POWIERZCHNIA UŻYTKOWA (bez poddasza) | WYSOKOŚĆ (w stalle deweloperskiej)
4 | **82,90 m²** | **2,70**

WYKAZ POWIERZCHNI POMIESZCZEŃ

OGRÓDEK + PRZEDPOLE | 127,75 m²
PARKING | 29,76 m²

Uwaga: powierzchnie pomieszczeń nie uwzględniają powierzchni terenu przed i za domem

PARTER	
1. HOLL	5,20 m ²
2. SALON	24,49 m ²
3. ANEKS KUCHENNY	8,33 m ²
4. WC	1,48 m ²
PIĘTRO +1	
5. PRZEDPOKÓJ	7,14 m ²
6. SYPIALNIA	11,99 m ²
7. SYPIALNIA	8,72 m ²
8. SYPIALNIA	8,39 m ²
9. ŁAZIENKA	4,20 m ²
10. PRALNIA / POM. TECHNICZNE	2,96 m ²
PODDASZE	
11. PODDASZE	35,72 m ²

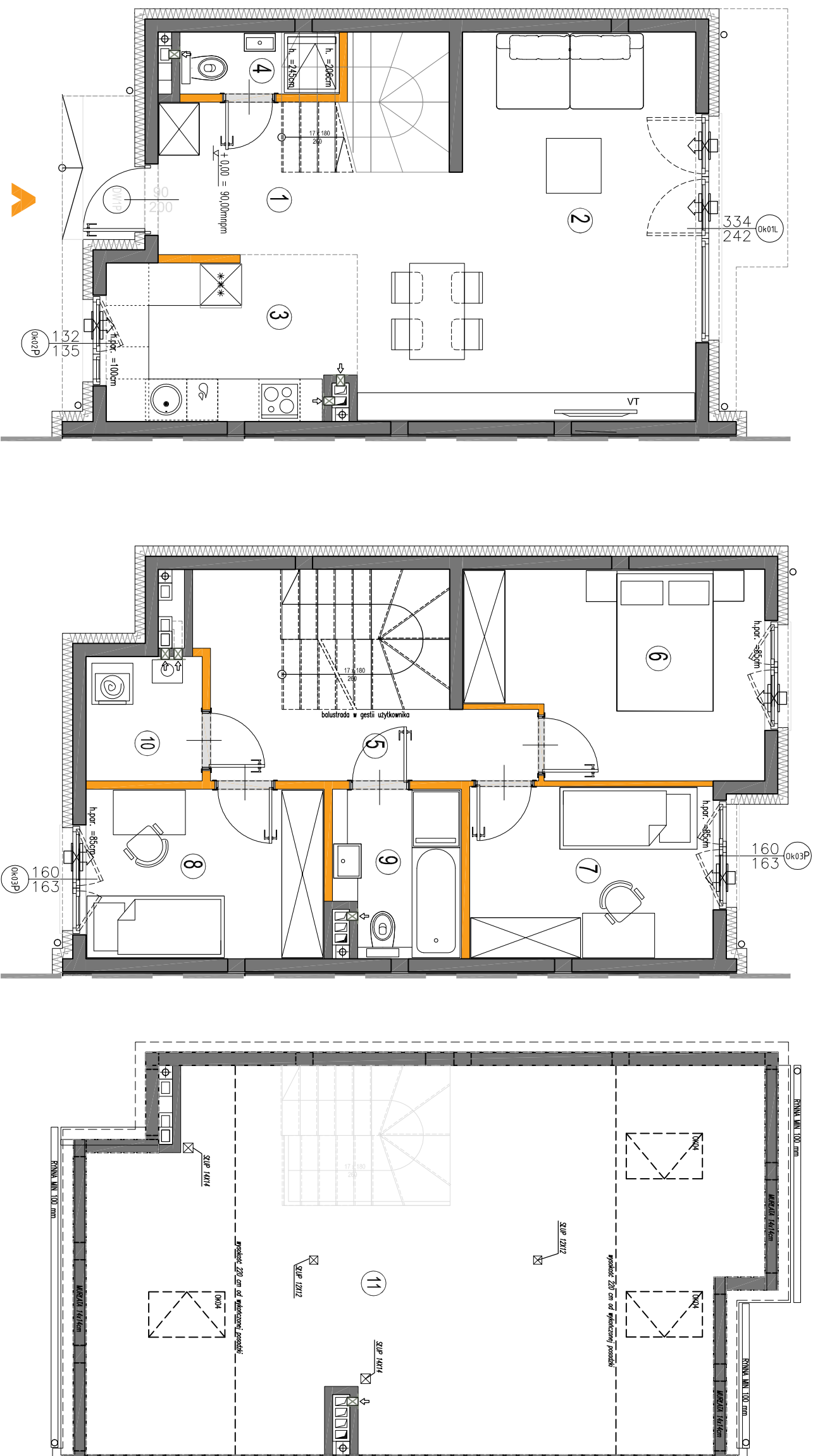
LOKAL NR 01 SKŁADA SIĘ Z CZTERECH IZB,
HOLL, WC, ŁAZIENKI I PRALNI



KASBUD DEVELOPMENT Sp. z o.o. Sp. Komandytowa
ul. Braci Bratysłław 27 lok. DA2 05-270 Marki
NIP: 1251662762 REGON: 368554561



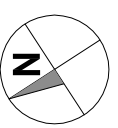
A3creative design W. Banas S. Kujalsz Sp. J.
03-114 Warszawa ul. Kraków 28/14
tel.: +48 503 022 980 e-mail: info@33cd.pl



RZUT PARTERU

RZUT PIĘTRA +1

RZUT PODDASZA



KARTA KATALOGOWA JEST ZAŁĄCZNIKIEM DO UMOWY.
Powierzchnia liczona wg normy PN-ISO 9836:2015-12 w stalle wykończonym.
Suma powierzchni wszystkich pomieszczeń = powierzchnia użytkowa lokalu.
Wymiary podane są w stalle surowym. Wymiary i powierzchnie mogą ulec nieznacznyim zmianom. Instalacje oraz urządzenia elektryczne, sanitarne i drzwi wewnętrzne nie stanowią wyposażenia lokalu. Przedstawiono przykładowe rozmieszczenie urządzeń sanitarnych i kuchennych. Podlega pod posadzkę wykonaną ze szklejty. Na warstwy wykonawcze przewidziano 2cm. Zabrania się ingerencji w elementy nośne budynku oraz szkieletu instalacyjnego.
Powierzchnia ogólna kładzie się na dane nieznacznyim zmianom. Planeta
Wskazów zasobnie podana po dostarczeniu szkieletu.