

LISIA ALEJA

+48 505 233 200

www.kasbudevelopment.pl

PROJEKT ZESPÓŁÓW 27 BUDYNKÓW MIESZKALNYCH
JEDNORODZINNYCH DWU - LOKALOWYCH W ZABUDOWIE
SZEREGOWEJ NA DZ. EW. NR 20/108 Z OBR. 03-06 PRZY UL.
MALACHOWSKIEGO W MARIKACH.



PLAN SYTUACYJNY



MIESZKANIE

budynek
nr lokalu

25.B

LICZBA POKOI | POWIERZCHNIA UŻYTKOWA

(bez pow. garażu)

4 | 87,95 m²

WYSOKOŚĆ

(w stanie deweloperskim)

2,70

WYKAZ POWIERZCHNI POMIESZCZEŃ

| | |
|------------------------------|----------------------|
| 0. OGRÓDEK + PRZEDPOLE | 82,00 m ² |
| PARTER | |
| P1. GARAŻ | 16,99 m ² |
| 1. PRZEDPOKÓJ | 7,95 m ² |
| 2. SALON + KUCHNIA | 25,03 m ² |
| 3. WC | 1,69 m ² |
| PIĘTRO +1 | |
| 4. PRZEDPOKÓJ | 5,04 m ² |
| 5. SYPIALNIA | 10,87 m ² |
| 6. SYPIALNIA | 13,07 m ² |
| 7. ŁAZIENKA | 6,82 m ² |
| 8. SYPIALNIA | 13,74 m ² |
| 9. PRALNIA / POM. TECHNICZNE | 3,74 m ² |

LOKAL NR 25.B SKŁADA SIĘ Z CZTERECH
IZB, HOLI, WC, ŁAZIENKI I PRALNI I GARAŻU



KASBUD DEVELOPMENT Sp. z o.o. Sp. Komandytowa

ul. Bracl Brlggsów 27 lok. DA2 05-270 Mariki

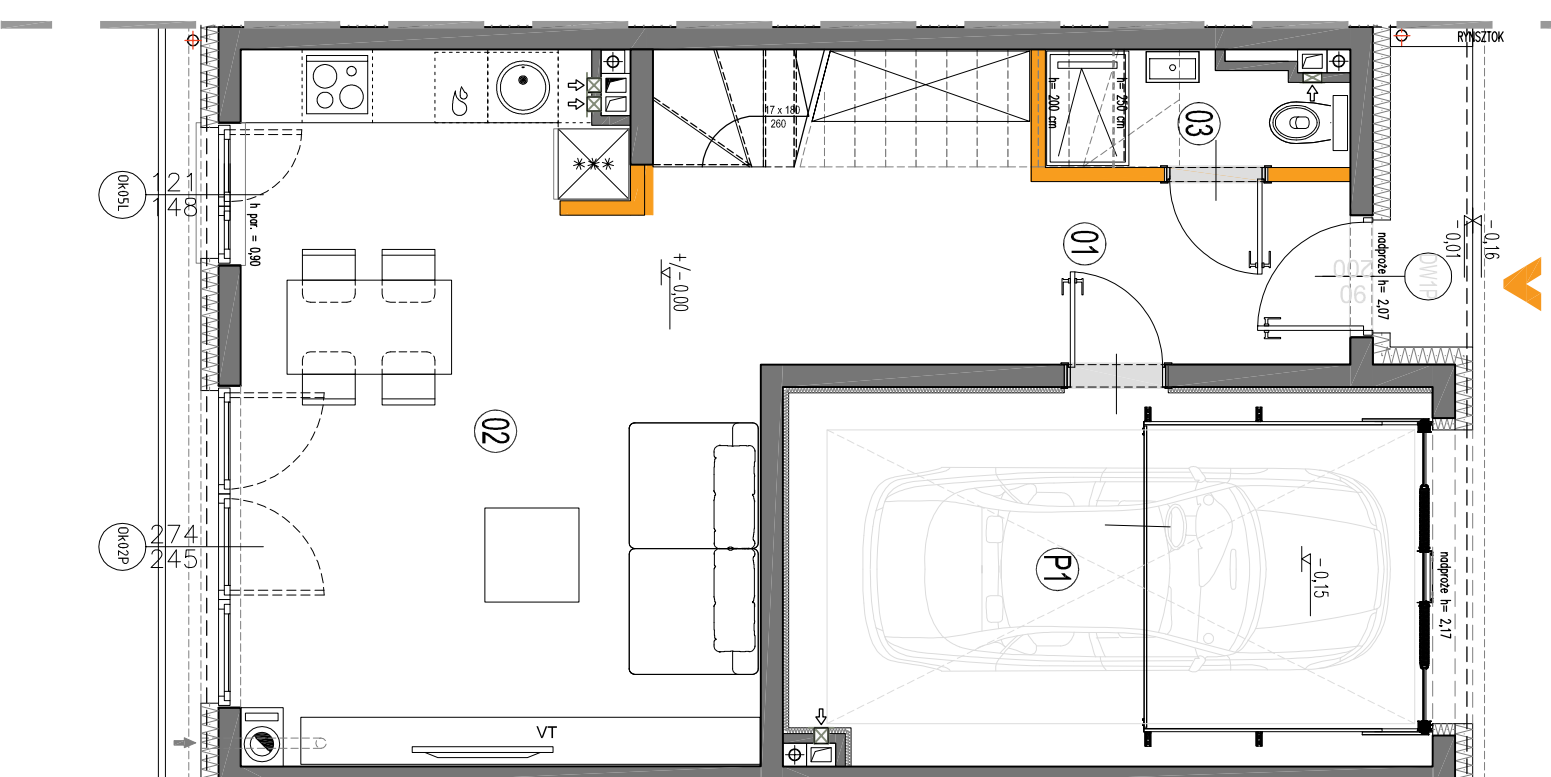
NIP: 1251662762 REGON: 368554561



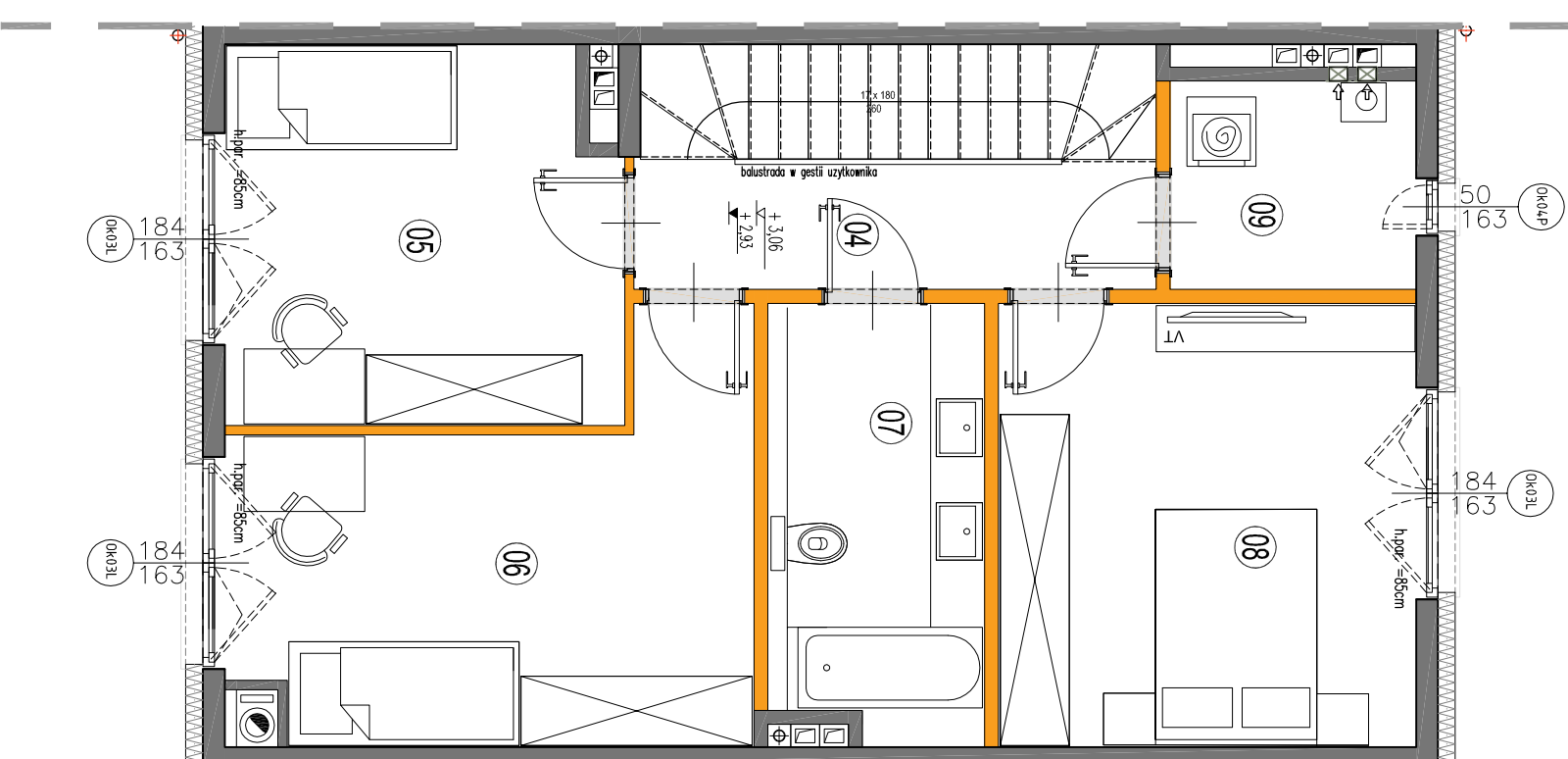
A3Ccreative Design W. Banas S. Kuglarsz Sp. J.

03-114 Warszawa ul. Krakwi 28/14
tel.: +48 503 022 980 e-mail: info@33cd.pl

RZUT PARTERU



RZUT PIĘTRA +1



KARTA KATALOGOWA JEST ZAŁĄCZNIKIEM DO UMOWY.

Powierznia liczona wg normy PN-ISO 9836:1997 w stanie wykonanym.
Suma powierzchni wszystkich pomieszczeń = powierzchnia użytkowa lokalu.
Powierznie mogą być niezróżnicznymi zmianom. Instalacje oraz urządzenia elektryczne, sanitarne i drzwi wewnętrzne nie stanowią wyposażenia lokalu.
Przedstawiono przykładowe rozmieszczenie urządzeń sanitarnych i kuchennych. Podlega pod decyzję wykonawcy ze szkieletu. Na warszwy wykonawstwo przewidziano Zcm. Zabrana się ingerencji w elementy ruszne budynku oraz szkieletu instalacyjne. Powierznie ogrodków balkonowych może być niezróżnicznymi zmianom.