



PLAN SYTUACYJNY



MIESZKANIE

budynek
19.B
nr lokalu

LICZBA POKOI | POWIERZCHNIA UŻYTKOWA
(bez pow. garażu) | WYSOKOŚĆ
(w stanie deweloperskim)

4 | **87,95 m²** | **2,70**

WYKAZ POWIERZCHNI POMIESZCZEŃ

0. OGRÓDEK + PRZEDPOLE	75,00 m ²
PARTER	
P1. GARAŻ	16,99 m ²
1. PRZEDPOKÓJ	7,95 m ²
2. SALON + KUCHNIA	25,03 m ²
3. WC	1,69 m ²
PIĘTRO +1	
4. PRZEDPOKÓJ	5,04 m ²
5. SYPIALNIA	10,87 m ²
6. SYPIALNIA	13,07 m ²
7. ŁAZIENKA	6,82 m ²
8. SYPIALNIA	13,74 m ²
9. PRALNIA / POM. TECHNICZNE	3,74 m ²

LOKAL NR 19.B SKŁADA SIĘ Z CZTERECH
IZB, HOLI, WC, ŁAZIENKI I PRALNI I GARAŻU

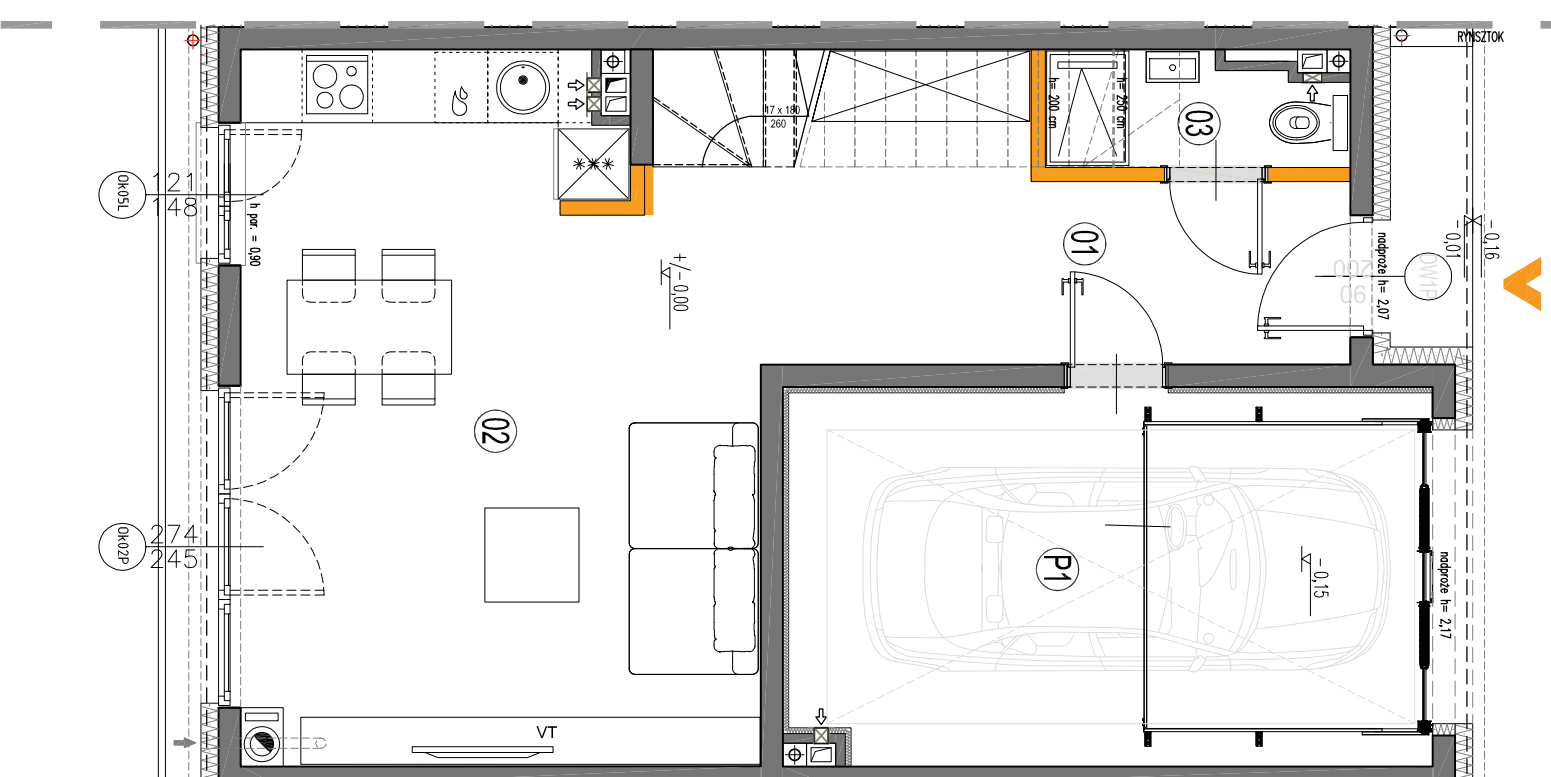


KASBUD DEVELOPMENT Sp. z o.o. Sp. Komandytowa
ul. Bracl Brlgssów 27 lok. DA2 05-270 Mariki
NIP: 1251662762 REGON: 368554561

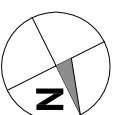
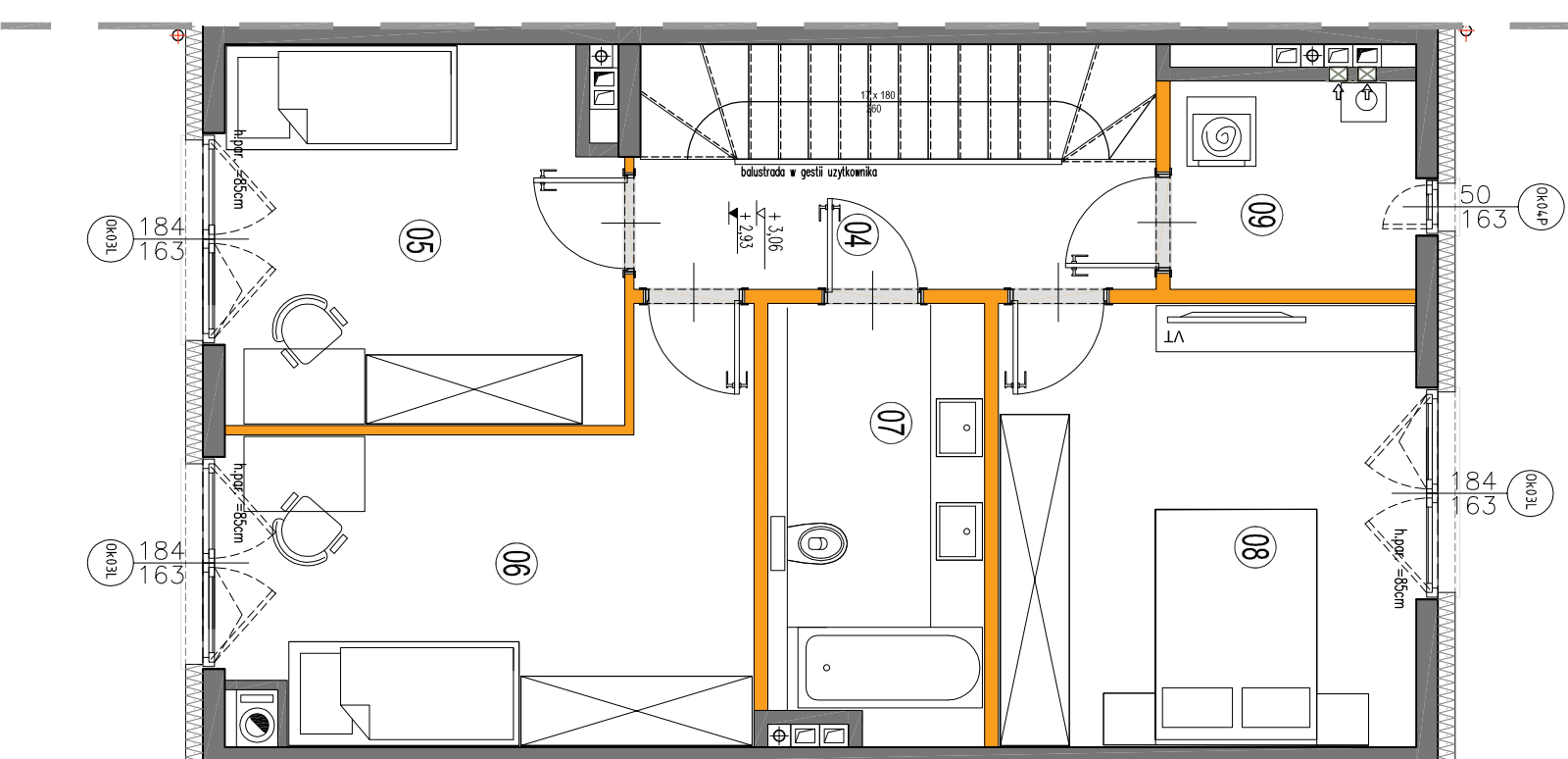


A3Ccreative Design W. Banas S. Kuglarsz Sp. J.
03-114 Warszawa ul. Krokwi 28/14
tel.: +48 503 022 980 e-mail: info@33cd.pl

RZUT PARTERU



RZUT PIĘTRA +1



KARTA KATALOGOWA JEST ZAŁĄCZNIKIEM DO UMOWY.

Powierznia liczona wg normy PN-ISO 9836:1997 w stanie wykonanym.
Suma powierzchni wszystkich pomieszczeń = powierzchnia użytkowa lokalu.
Powierznie mogą być niezróżnicznymi zmianom. Instalacje oraz urządzenia elektryczne, sanitarne i drzwi wewnętrzne nie stanowią wyposażenia lokali.
Przedstawiono przykładowe rozmieszczenie urządzeń sanitarnych i kuchennych. Podaża pod posadzką wykonane ze szklity. Na warstwy wykonawcze przewidziano Zcm. Zabrana się ingerencji w elementy ruszne budynku oraz szafy instalacyjne. Powierznie ogrodków balkonowych może być niezróżnicznymi zmianom.