

LISIA ALEJA

+48 505 233 200

www.kasbudevelopment.pl

PROJEKT ZESPÓŁÓW 27 BUDYNKÓW MIESZKALNYCH
JEDNORODZINNYCH DWU - LOKALOWYCH W ZABUDOWIE
SZEREGOWEJ NA DZ. EW. NR 20/108 Z OBR. 03-06 PRZY UL.
MALACHOWSKIEGO W MARIKACH.



PLAN SYTUACYJNY



MIESZKANIE

18.8
m² lokalu

LICZBA POKOI | POWIERZCHNIA UŻYTKOWA
(bez pow. garażu) | WYSOKOŚĆ
(w stanie deweloperskim)

5 | **89,68 m²** | **2,70**

WYKAZ POWIERZCHNI POMIESZCZEŃ

0. OGRÓDEK + PRZEDPOLE	279,30 m ²
PARTER	
P1. GARAŻ	17,28 m ²
1. PRZEDPOKÓJ	6,00 m ²
2. SALON + KUCHNIA	26,43 m ²
3. WC	2,44 m ²
PIĘTRO +1	
4. PRZEDPOKÓJ	4,49 m ²
5. SYPIALNIA	10,25 m ²
6. SYPIALNIA	9,74 m ²
7. SYPIALNIA	11,34 m ²
8. SYPIALNIA	11,16 m ²
9. ŁAZIENKA	4,41 m ²
10. PRALNIA / POM. TECHNICZNE	3,42 m ²

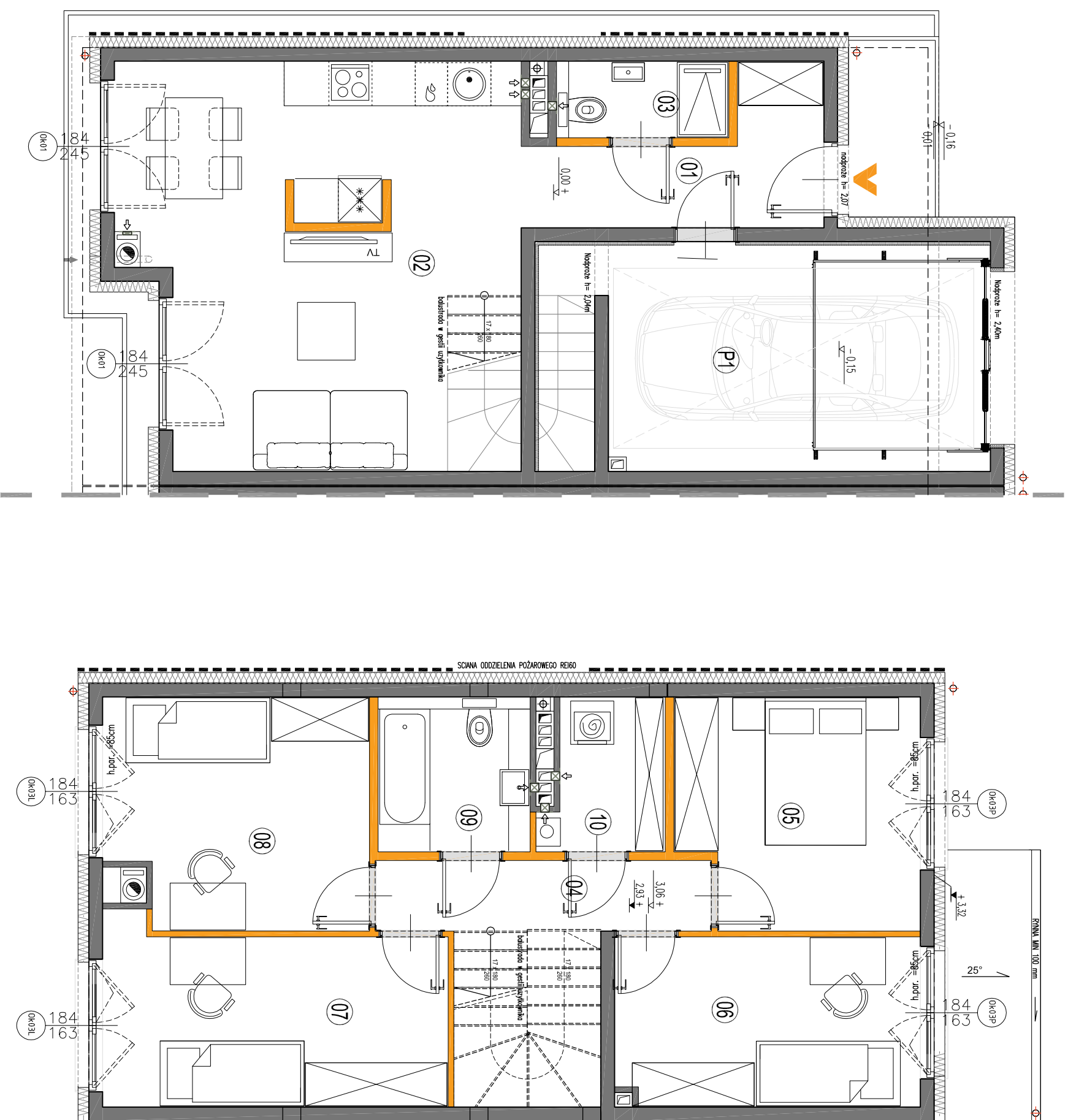
LOKAL NR 18B SKŁADA SIĘ Z PIĘCIU IZB,
HOLI, WC, ŁAZIENKI I PRALNI I GARAŻU



KASBUD DEVELOPMENT Sp. z o.o. Sp. Komandytowa
ul. Braci Bliźniaków 27 lok. DA2 05-270 Mariki
NIP: 1251662762 REGON: 368554561

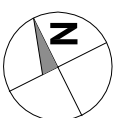


A3creative design W. Banas S. Kuglarsz Sp. J.
03-114 Warszawa ul. Krokwi 28/14
tel.: +48 503 022 990 e-mail: info@as3cd.pl



RZUT PARTERU

RZUT PIĘTRA +1



KARTA KATALOGOWA JEST ZAŁĄCZNIKIEM DO UMOWY.

Powierzchnia liczona wg normy PN-ISO 9836:1997 w stanie wykonanym.
Suma powierzchni wszystkich pomieszczeń = powierzchnia użytkowa lokalu.
Powierzchnie mogą ulec nieznacznyemu zmianom. Instalacje oraz urządzenia elektryczne, sanitarne i drzwi wewnętrzne nie stanowią wyposażenia lokali.
Przedstawiono przykładowe oznaczenie urządzeń sanitarnych i kuchennych. Podlega pod posiadki wykonanie ze szklity. Na warstwy wykonawcze przewidziano 2cm. Zabrania się ingerencji w elementy ruszne budynku oraz szafki instalacyjne. Powierzchnie ogrodków balkonowych może ulec nieznacznyemu zmianom.