

# LISIA ALEJA

+48 505 233 200

[www.kasbudevelopment.pl](http://www.kasbudevelopment.pl)

PROJEKT ZESPÓŁOW Z7 BUDYNKÓW MIESZKALNYCH  
JEDNORODZINNYCH DWU - LOKALOWYCH W ZABUDOWIE  
SZEREGOWEJ NA DZ. EW. NR 20/108 Z OBR. 03-06 PRZY UL.  
MALACHOWSKIEGO W MARIKACH.



## PLAN SYTUACYJNY



## MIESZKANIE

budynek  
nr lokalu

LICZBA POKOI | POWIERZCHNIA UŻYTKOWA  
(bez pow. garażu) | WYSOKOŚĆ  
(w stanie deweloperskim)

5 | 89,68 m<sup>2</sup> | 2,70

### WYKAZ POWIERZCHNI POMIESZCZEŃ

0. OGRÓDEK + PRZEDPOLE	104,00 m <sup>2</sup>
<b>PARTER</b>	
P1. GARAŻ	17,28 m <sup>2</sup>
1. PRZEDPOKÓJ	6,00 m <sup>2</sup>
2. SALON + KUCHNIA	26,43 m <sup>2</sup>
3. WC	2,44 m <sup>2</sup>
<b>PIĘTRO +1</b>	
4. PRZEDPOKÓJ	4,49 m <sup>2</sup>
5. SYPIALNIA	10,25 m <sup>2</sup>
6. SYPIALNIA	9,74 m <sup>2</sup>
7. SYPIALNIA	11,34 m <sup>2</sup>
8. SYPIALNIA	11,16 m <sup>2</sup>
9. ŁAZIENKA	4,41 m <sup>2</sup>
10. PRALNIA / POM. TECHNICZNE	3,42 m <sup>2</sup>

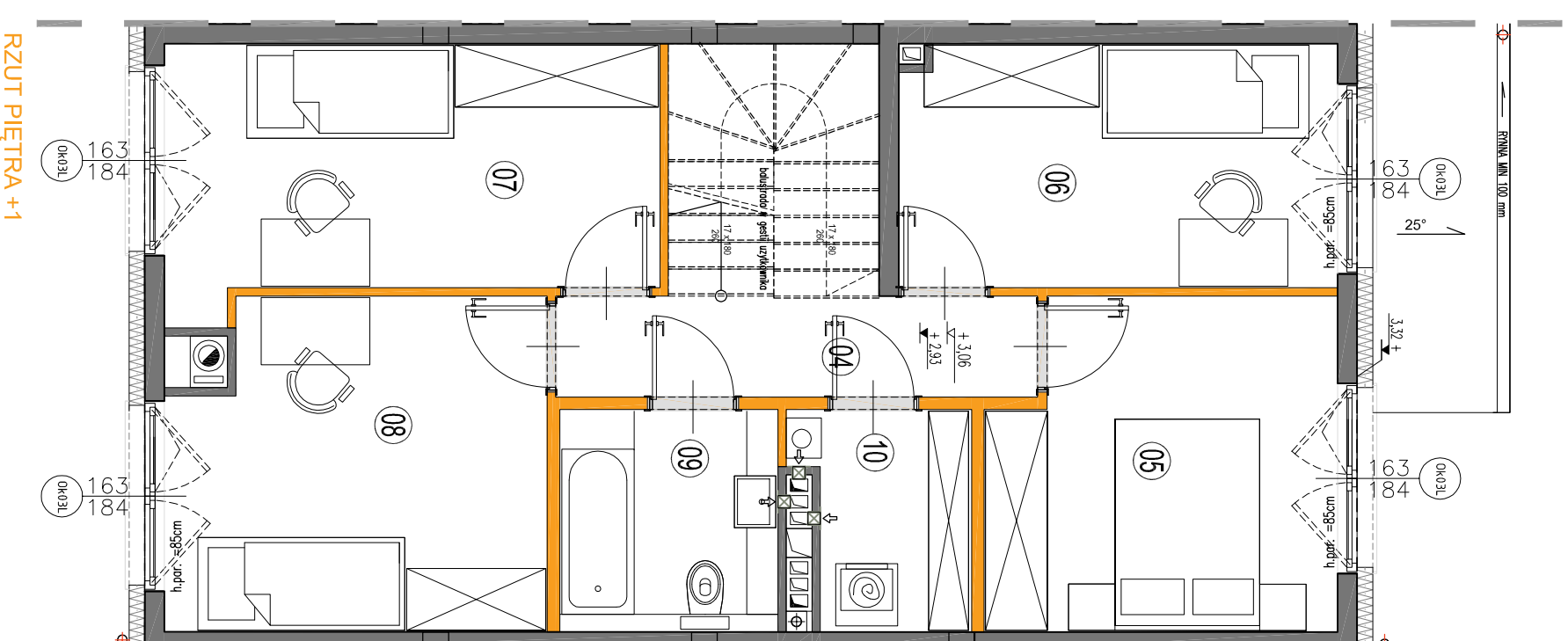
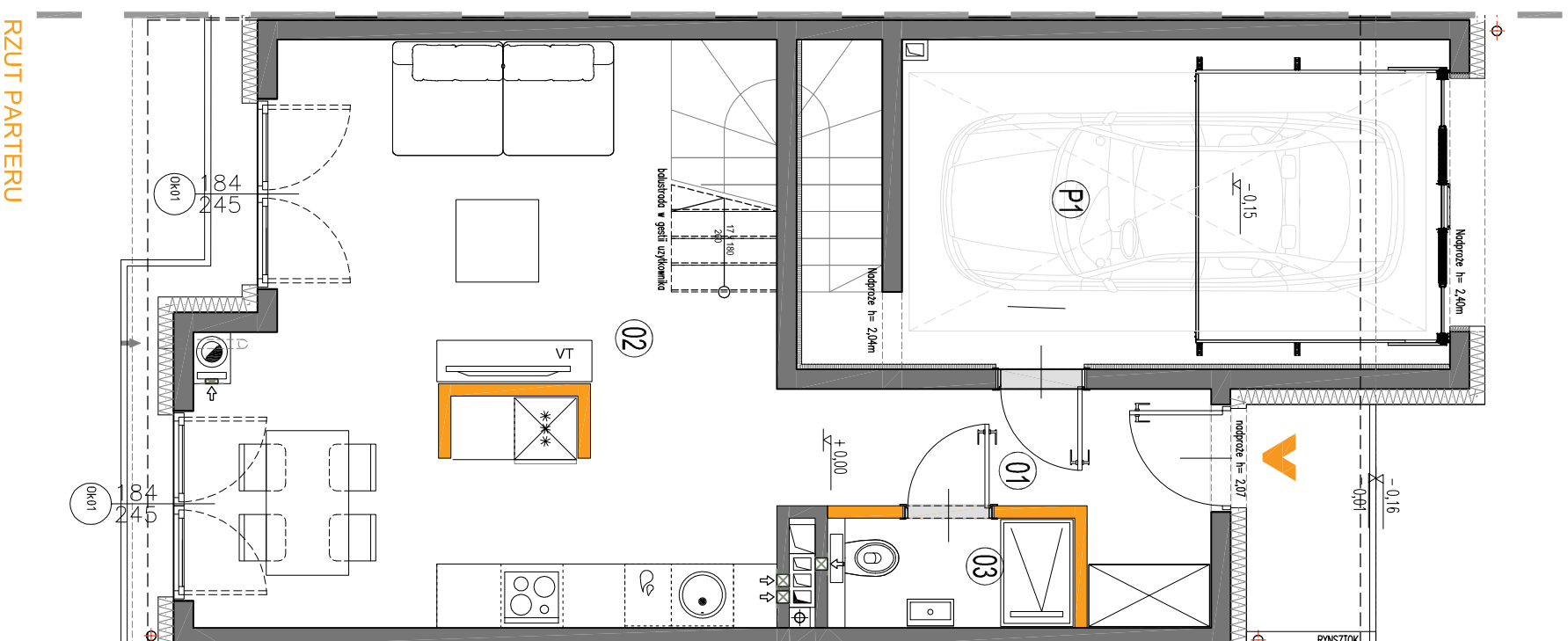
LOKAL NR 17A SKŁADA SIĘ Z PIĘCIU IZB,  
HOLI, WC, ŁAZIENKI I PRALNI I GARAŻU



KASBUD DEVELOPMENT Sp. z o.o. Sp. Komandytowa  
ul. Bracl Bnigśów 27 lok. DA2 05-270 Marki  
NIP: 1251662762 REGON: 368554561

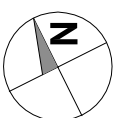


A3creative design W. Banas S. Kuglarsz Sp. J.  
03-114 Warszawa ul. Krokwi 28/14  
tel.: +48 503 022 980 e-mail: info@a3cd.pl



RZUT PARTERU

RZUT PIĘTRA +1



### KARTA KATALOGOWA JEST ZAŁĄCZNIKIEM DO UMOWY.

Powierznia liczona wg normy PN-ISO 9836:1997 w stanie wykonanym.  
Suma powierzchni wszystkich pomieszczeń = powierzchnia użytkowa lokalu.  
Powierznie mogą być niezróżnicznym zmiennom. Instalacje oraz urządzenia elektryczne, sanitarne i drzwi wewnętrzne nie stanowią wyposażenia lokali.  
Przedstawiono przykładowe rozmieszczenie urządzeń sanitarnych i kuchennych. Podlega pod posiadki wykonanie ze szcziły. Na warstwy wykonawcze przewidziano 2cm. Zabrania się ingerencji w elementy ruszne budynku oraz szcziły instalacyjne. Powierznie ogrodków białostki może być niezróżnicznym zmiennom.