

# LISIA ALEJA

+48 505 233 200

[www.kasbudevelopment.pl](http://www.kasbudevelopment.pl)

PROJEKT ZESPÓŁOW 27 BUDYNKÓW MIESZKALNYCH  
JEDNORODZINNYCH DWU - LOKALOWYCH W ZABUDOWIE  
SZEREGOWEJ NA DZ. EW. NR 20/108 Z OBR. 03-06 PRZY UL.  
MALACHOWSKIEGO W MIASTKACH.



## PLAN SYTUACYJNY



## MIESZKANIE

budynek  
nr lokalu

LICZBA POKOI | POWIERZCHNIA UŻYTKOWA  
(bez pow. garażu) | WYSOKOŚĆ  
(w stanie deweloperskim)

5 | 89,68 m<sup>2</sup> | 2,70

## WYKAZ POWIERZCHNI POMIESZCZEŃ

0. OGRÓDEK + PRZEDPOLE	70,63 m <sup>2</sup>
<b>PARTER</b>	
P1. GARAŻ	17,28 m <sup>2</sup>
1. PRZEDPOKÓJ	6,00 m <sup>2</sup>
2. SALON + KUCHNIA	26,43 m <sup>2</sup>
3. WC	2,44 m <sup>2</sup>
<b>PIĘTRO +1</b>	
4. PRZEDPOKÓJ	4,49 m <sup>2</sup>
5. SYPIALNIA	10,25 m <sup>2</sup>
6. SYPIALNIA	9,74 m <sup>2</sup>
7. SYPIALNIA	11,34 m <sup>2</sup>
8. SYPIALNIA	11,16 m <sup>2</sup>
9. ŁAZIENKA	4,41 m <sup>2</sup>
10. PRALNIA / POM. TECHNICZNE	3,42 m <sup>2</sup>

LOKAL NR 05B SKŁADA SIĘ Z PIĘCIU IZB,  
HOLI, WC, ŁAZIENKI I PRALNI I GARAŻU



KASBUD DEVELOPMENT Sp. z o.o. Sp. Komandytowa

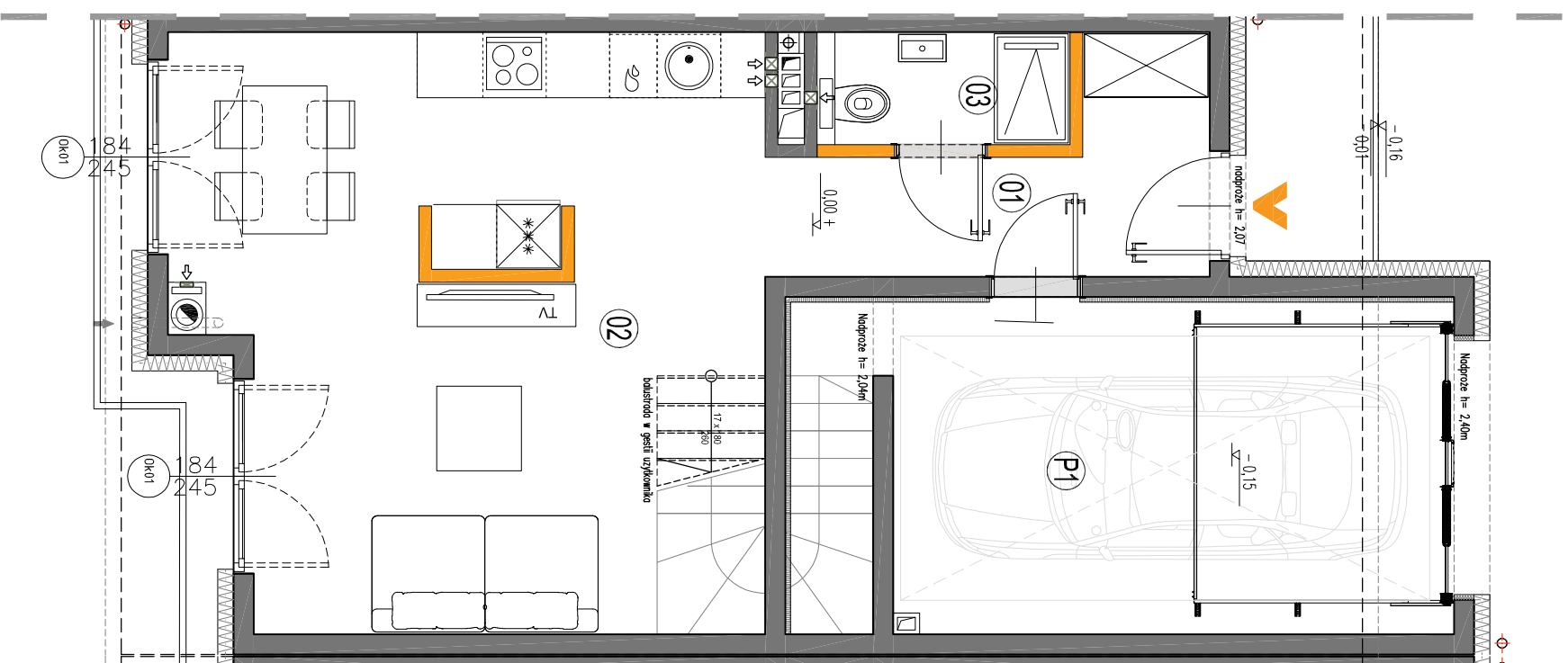
ul. Bracl Bnigśow 27 lok. DA2 05-270 Marki  
NIP: 1251662762 REGON: 368554561



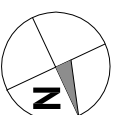
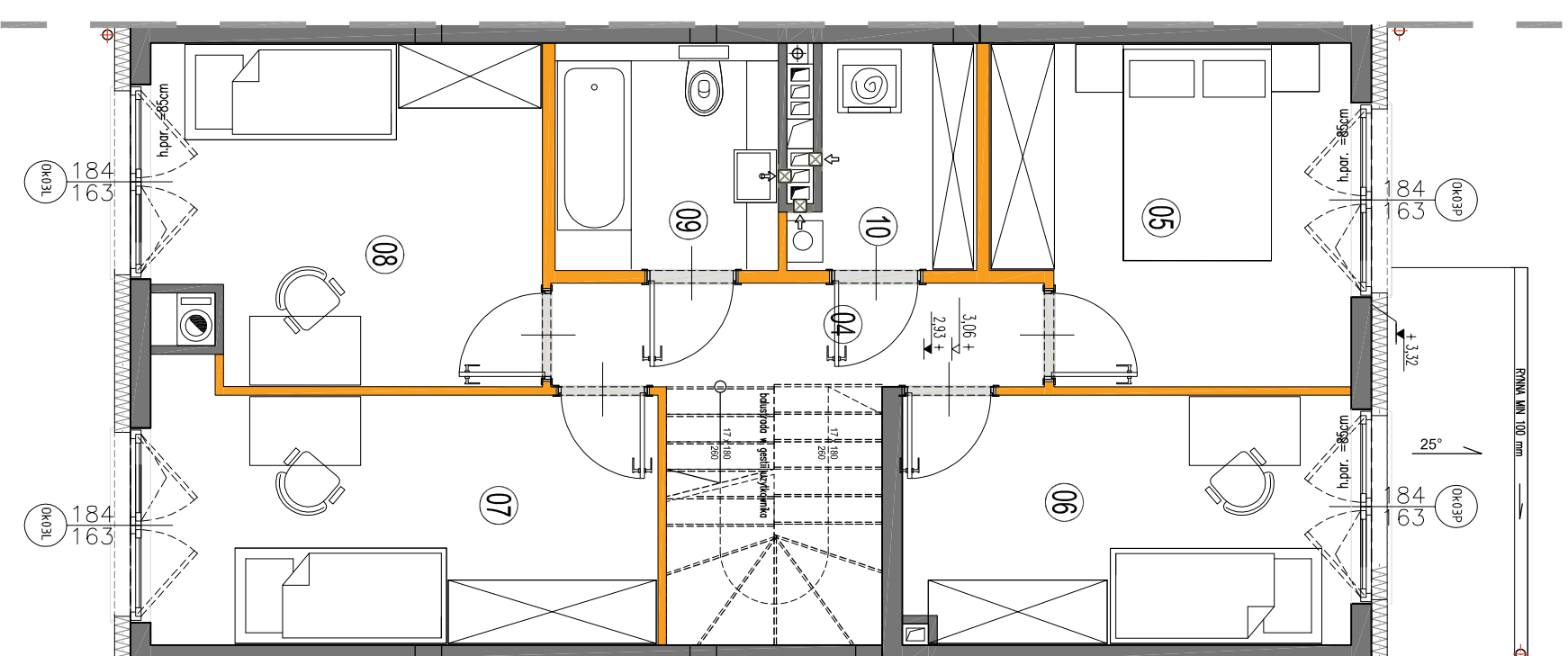
A3Ccreative Design W. Banas S. Kuglarsz Sp. J.

03-114 Warszawa ul. Krokwi 28/14  
tel.: +48 503 022 980 e-mail: info@33cd.pl

## RZUT PARTERU



## RZUT PIĘTRA +1



### KARTA KATALOGOWA JEST ZAŁĄCZNIKIEM DO UMOWY.

Powierzniła licznia wg normy PN-ISO 9836:1997 w stanie wykorzystanym.  
Suma powierznił wszystkich pomieszczeń = powierzniła użytkowa lokalu.  
Powierzniel mogł ubec niezlicznym zmianom. Instalacje oraz urządzenia  
elektryczne, sanitarne i drzwi wewnętrzne nie stanowią wyposażenia lokalu.  
Przedstawiono przykładowe rozmieszczenie urządzeń sanitarnych i  
kuchennych. Podłoga pod posadzką wykonaną ze szcziły. Na warszwy  
wykonawstwo przewidziano 2cm. Zabrania się ingerencji w elementy ruszne  
budynku oraz szcziły instalacyjne. Powierznielne ogrodeków brukarskich moze  
ubec niezlicznym zmianom.