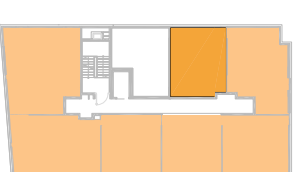


**SKORUPKI**

+48 505 233 200  
www.kaspudddevelopment.pl

**PROJEKT BUDYNKU MIESZKALNEGO  
WIELORODZINNEGO Z GARAŻEM  
PODDZIEMNYM PRZY UL. SKORUPKI W  
ZĄBKACH NA DZ. EW. NR 64 I 65 Z  
OBR. 03-03. JEDNOSTKA  
EWIDENCYJNA 143403\_1.**

PLAN SYTUACYJNY



PIĘTRO +4

**MIESZKANIE**

**33**  
nr mieszkania

LICZBA POKOI | POWIERZCHNIA UŻYTKOWA | WYSOKOŚĆ  
**2** | **35,94 m<sup>2</sup>** | **2,68**  
(w stropie 3,00m od stropu)

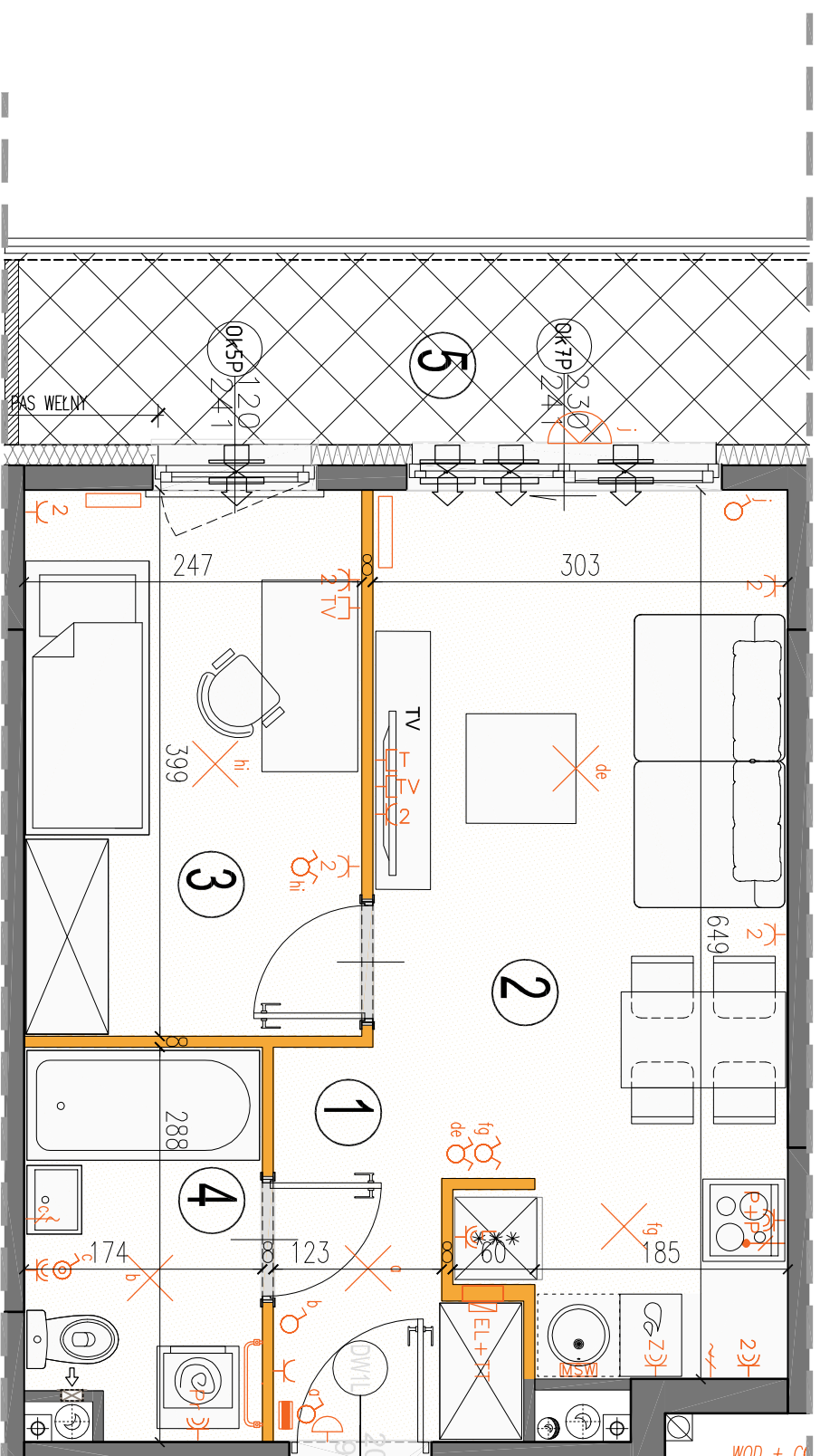
WYKAZ POWIERZCHNI POMIESZCZEŃ

1. PRZEDPOKÓJ	3,81 m <sup>2</sup>
2. SALON + ANEKS KUCH.	17,83 m <sup>2</sup>
3. SYPIALNIA	9,65 m <sup>2</sup>
4. ŁAZIENKA	4,65 m <sup>2</sup>
5. BALKON	8,40 m <sup>2</sup>

LOKAL NR M.33 SKŁADA SIĘ Z DWÓCH IZB,  
ANEKSU KUCHEŃNEGO, PRZEDPOKOJU I  
ŁAZIENKI

**A3 creative design**  
projektowanie wnętrz • architektura wnętrz

A3 Creative Design W. Banaś S., Kuglasz Sp. J  
03-114 Warszawa, ul. Krokwi 28/14  
tel.: +48 503 022 980 e-mail: info@a3cd.pl



LEGENDA OPISU OKNA: \*

Sm - szerokość w świetle muru  
Hm - wysokość w świetle muru  
H/S

\* Szerokości i wysokości okien mogą ulec  
niezależnym zmianom, w zależności od  
technologii okien.

Hp = wysokość parapetu od wykończonej  
podłogi

- ściany nierozdzielane
- ściany rozdzielane
- pión kanalizacyjny - sanitarne
- pión wentylacyjny - kuchnia / łazienka
- pión wentylacyjny - okap kuchenny
- tablica elektryczna natynkowa
- tablica teletechniczna
- łącznik oświetleniowy 1-liniowy
- łącznik oświetleniowy 2-liniowy
- łącznik schodowy
- łącznik tryzgoszczelny
- domofon
- dzwonek
- wypust oświetleniowy sufitowy
- wypust oświetleniowy ścienny
- wypust ścienny okap wentylator
- wypust ścienny pod wentylator
- pojemniczek pod gniazdo wtyczkowe
- gniazdo wtyczkowe tryzgoszczelne
- gniazdo TV/RADIO
- wypust oświetlenia balkon
- grzejnik łazienkowy

Wysokość instalowania osprzętu elektrycznego:  
a) gniazdek na wys. 1,2m  
b) gniazdek wtyczkowe w kuchni na wys. 1,2m  
c) dla podłogowych na wys. 1,2m  
d) dla zmywarki na wys. 0,6m  
e) dla instalacji wentylacji 2,20m, kłosa 1,80m  
f) dla instalacji wentylacji okap na wys. 1,2m  
g) dla instalacji wentylacji okap na wys. 0,2m  
h) dla instalacji wentylacji okap na wys. 0,2m  
i) dla instalacji wentylacji okap na wys. 0,2m  
j) dla instalacji wentylacji okap na wys. 0,2m  
k) dla instalacji wentylacji okap na wys. 0,2m  
l) dla instalacji wentylacji okap na wys. 0,2m  
m) dla instalacji wentylacji okap na wys. 0,2m  
n) dla instalacji wentylacji okap na wys. 0,2m  
o) dla instalacji wentylacji okap na wys. 0,2m  
p) dla instalacji wentylacji okap na wys. 0,2m  
q) dla instalacji wentylacji okap na wys. 0,2m  
r) dla instalacji wentylacji okap na wys. 0,2m  
s) dla instalacji wentylacji okap na wys. 0,2m  
t) dla instalacji wentylacji okap na wys. 0,2m  
u) dla instalacji wentylacji okap na wys. 0,2m  
v) dla instalacji wentylacji okap na wys. 0,2m  
w) dla instalacji wentylacji okap na wys. 0,2m  
x) dla instalacji wentylacji okap na wys. 0,2m  
y) dla instalacji wentylacji okap na wys. 0,2m  
z) dla instalacji wentylacji okap na wys. 0,2m

**KARTA KATALOGOWA JEST ZAŁĄCZNIKIEM DO UMOWY.**  
Powierzchnia liczona wg normy PN-ISO 9836:1997 w stanie wykończonym.  
Suma powierzchni wszystkich pomieszczeń = powierzchnia użytkowa lokalu.  
Wymiary podane są w stanie surowym. Wymiary i powierzchnie mogą ulec  
niezależnym zmianom. Instalacje oraz urządzenia elektryczne, sanitarne  
i drzwi wewnętrzne nie stanowią wyposażenia lokalu. Przedstawiono przy-  
kładowe rozmieszczenie urządzeń sanitarnych i kuchennych. Proszą pod-  
jąć decyzję o sposobie ich instalacji, na podstawie projektu technicznego.  
Zobowiązanie do ingerencji w obrębny noszą budynek oraz szafki instalacyjne.