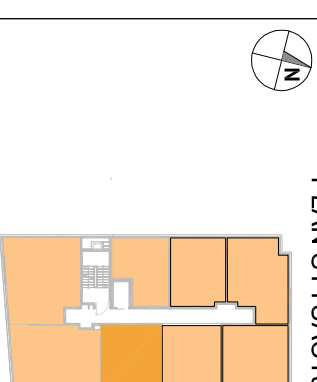


SKORUPKI

+48 505 233 200
www.kaspudddevelopment.pl

PROJEKT BUDYNKU MIESZKALNEGO
WIEŁORODZINNEGO Z GARAŻEM
PODDZIEMNYM PRZY UL. SKORUPKI W
ZĄBKACH NA DZ. EW. NR 64 I 65 Z
OBR. 03-03. JEDNOSTKA
EWIDENCYJNA 143403_1.

PLAN SYTUACYJNY



PIĘTRO +3

MIESZKANIE

30
nr mieszkań

LICZBA POKOI | POWIERZCHNIA UŻYTKOWA | WYSOKOŚĆ
(w stropie konstrukcyjnym)
2 | 36,69 m² | 2,68

WYKAZ POWIERZCHNI POMIESZCZEŃ

1. PRZEDPOKÓJ	4,00 m ²
2. SALON + ANEKS KUCH.	18,04 m ²
3. SYPIALNIA	9,98 m ²
4. ŁAZIENKA	4,67 m ²
5. TARAS	11,00 m ²

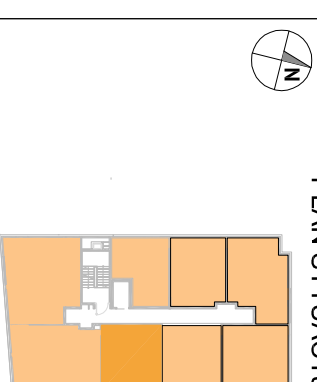
LOKAL NR M.30 SKŁADA SIĘ Z DWÓCH IZB,
ANEKSU KUCHENNEGO, PRZEDPOKOJU I
ŁAZIENKI

SKORUPKI

+48 505 233 200
www.kaspudddevelopment.pl

PROJEKT BUDYNKU MIESZKALNEGO
WIEŁORODZINNEGO Z GARAŻEM
PODDZIEMNYM PRZY UL. SKORUPKI W
ZĄBKACH NA DZ. EW. NR 64 I 65 Z
OBR. 03-03. JEDNOSTKA
EWIDENCYJNA 143403_1.

PLAN SYTUACYJNY



PIĘTRO +3

MIESZKANIE

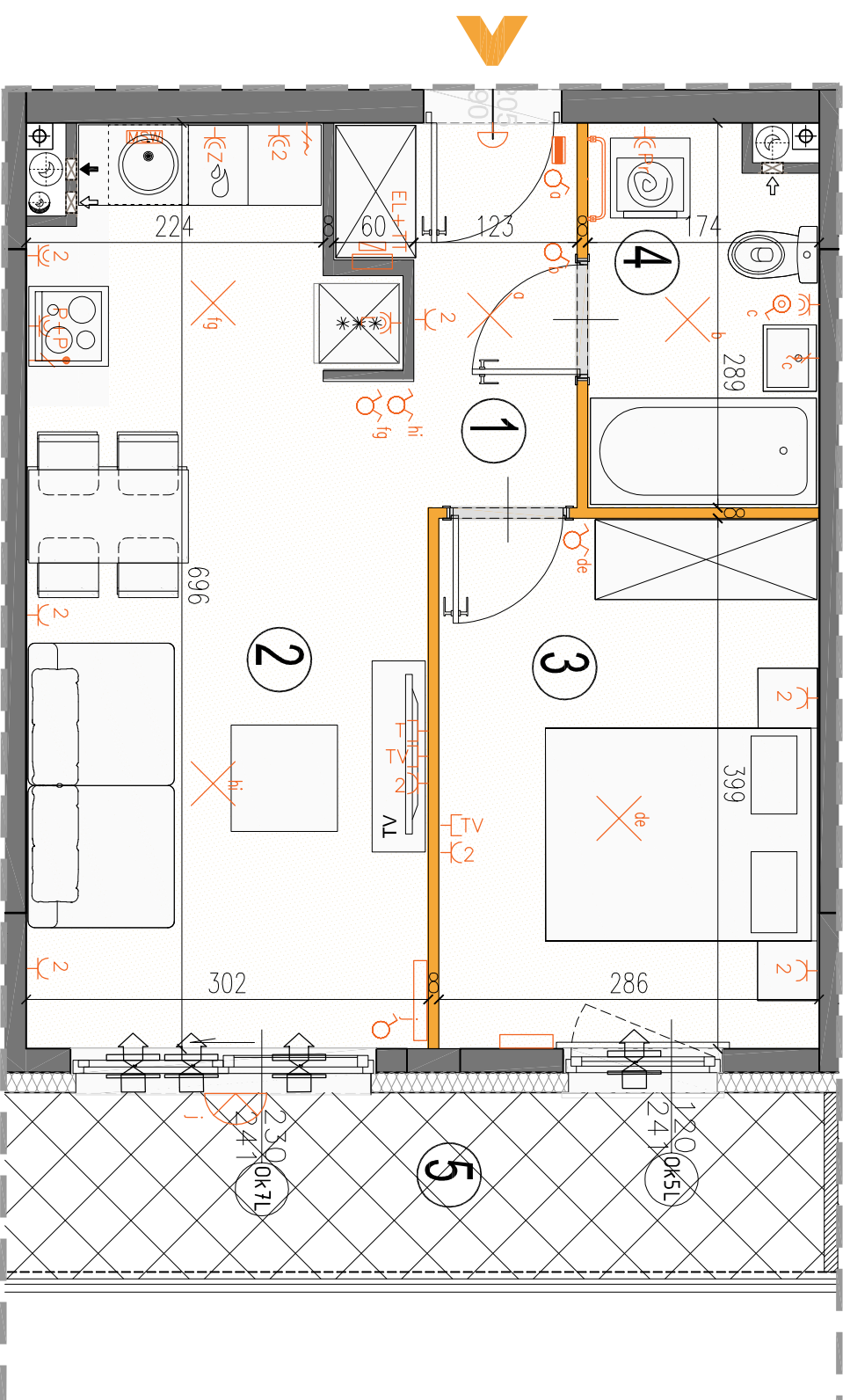
30
nr mieszkań

LICZBA POKOI | POWIERZCHNIA UŻYTKOWA | WYSOKOŚĆ
(w stropie konstrukcyjnym)
2 | 36,69 m² | 2,68

WYKAZ POWIERZCHNI POMIESZCZEŃ

1. PRZEDPOKÓJ	4,00 m ²
2. SALON + ANEKS KUCH.	18,04 m ²
3. SYPIALNIA	9,98 m ²
4. ŁAZIENKA	4,67 m ²
5. TARAS	11,00 m ²

LOKAL NR M.30 SKŁADA SIĘ Z DWÓCH IZB,
ANEKSU KUCHENNEGO, PRZEDPOKOJU I
ŁAZIENKI



LEGENDA OPISU OKNA:

Sm - szerokość w świetle muru
Hm - wysokość w świetle muru
HLS
HLS

* Szerokości i wysokości okien mogą ulec
nieznacznym zmianom, w zależności od
technologii okien.

Hp = wysokość parapetu od wykończonej
podłogi

Wysokość instalowania oszklonek elektrycznych:

- a) gniazdek na wys. 1,2m
- b) gniazdek wyciskowych w kuchni: na wys. 1,2m
- c) dla podłóg/grzejników na wys. 1,2m
- d) dla zmywarki na wys. 0,6m
- e) dla instalacji wentylacji 2,20m, kłaski 1,80m
- f) dla instalacji dla kuchni: elektryczna na wys. 1,2m
- g) dla w pokoiach i korytarzach na wys. 0,2m
- h) dla tablic mieszkaniowych na wys. 1,80m, tablica multimedialna z gniazdem na wys. 0,3m

KARTA KATALOGOWA JEST ZAŁĄCZNIKIEM DO UMOWY.

Powierzchnia liczona wg normy PN-ISO 9836:1997 w stanie wykończonym.
Suma powierzchni wszystkich pomieszczeń = powierzchnia użytkowa lokalu.
Wymiary podane są w stanie surowym. Wymiary i powierzchnie mogą ulec
nieznacznym zmianom. Instalacje oraz urządzenia elektryczne, sanitarne
i drzwi wewnętrzne nie stanowią wyposażenia lokalu. Przedstawiono przy-
kładowe rozmieszczenie urządzeń sanitarnych i kuchennych. Proszą pod-
jąć decyzję o sposobie ich instalacji, na podstawie projektu przedłożonego
Załącznika do projektu, w celu uniknięcia późniejszych kosztownych zmian.
Załącznik do projektu w formie rysunku lub szkicu instalacyjnego.

ściany
nierozdzielane

ściany rozdzielane

plan kanalizacji
sanitarnej

plan wentylacyjny -
kuchnia / łazienka
plan wentylacyjny -
okap kuchenny
tablica elektryczna
nadykownik
tablica teletechniczna

łącznik oświetleniowy
1-liniowy
łącznik oświetleniowy
2-liniowy
łącznik schodowy
łącznik tryzgoszczelny

domofon
dzwonek
wypust oświetleniowy sufitowy
wypust oświetleniowy ścienny

wypust ścienny okap
wypust ścienny pod
wentylator
pojedyncze/parokątne
gniazdo wyciskowe
gniazdo tryzgoszczelne

gniazdo TV/RADIO
wypust oświetlenia
balikonu
grzejnik
łazienkowy