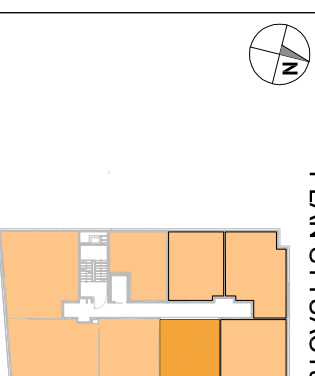


# SKORUPKI

+48 505 233 200  
www.kaspudddevelopment.pl

PROJEKT BUDYNKU MIESZKALNEGO  
WIELORODZINNEGO Z GARAŻEM  
PODDZIEMNYM PRZY UL. SKORUPKI W  
ZĄBKACH NA DZ. EW. NR 64 I 65 Z  
OBR. 03-03. JEDNOSTKA  
EWIDENCYJNA 143403\_1.

## PLAN SYTUACYJNY



PIĘTRO +3

## MIESZKANIE 29

LICZBA POKOI | POWIERZCHNIA UŻYTKOWA | WYSOKOŚĆ (w stropie konstrukcyjnym)  
**2** | **39,18 m<sup>2</sup>** | **2,68**

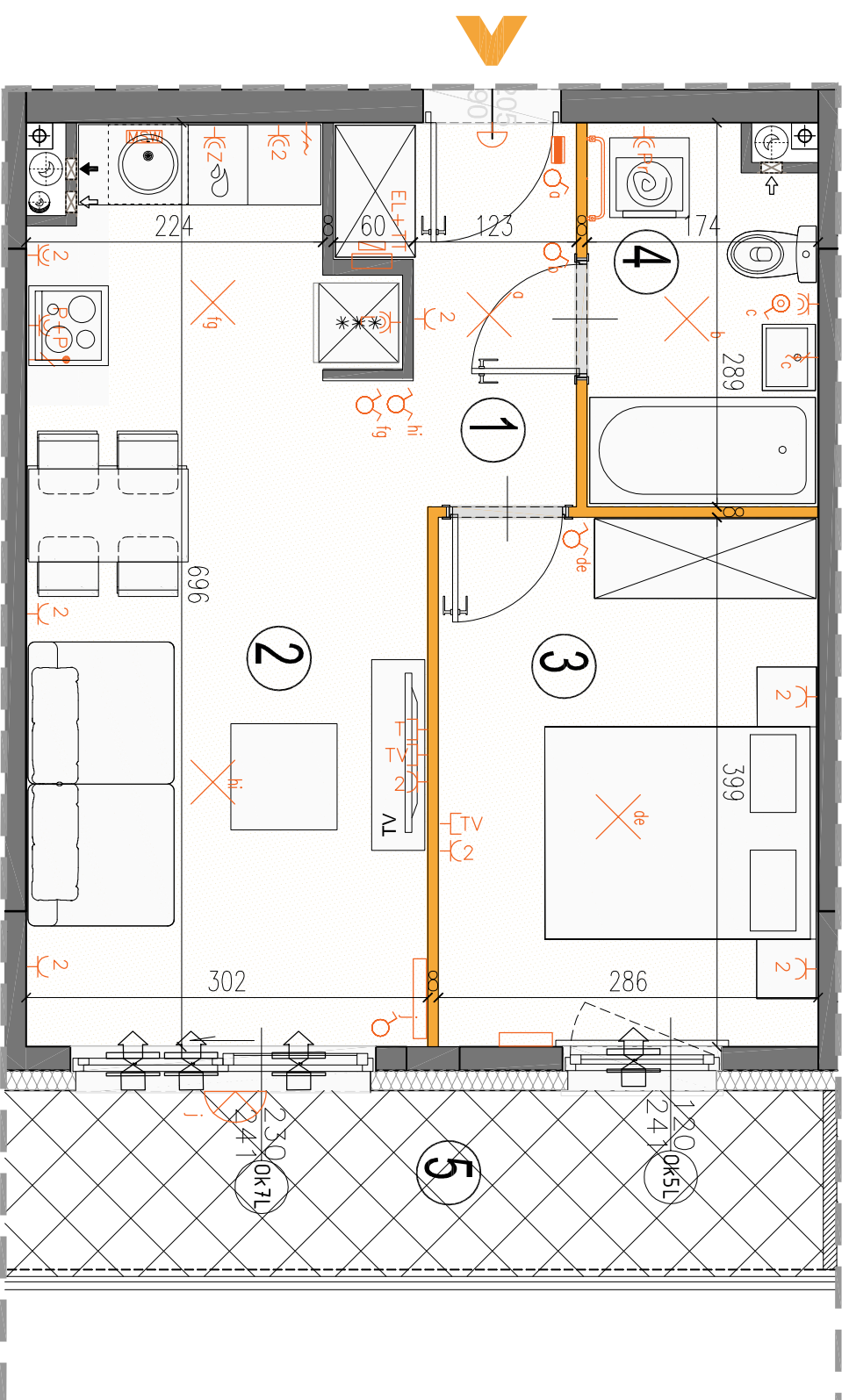
### WYKAZ POWIERZCHNI POMIESZCZEŃ

- |                        |                      |
|------------------------|----------------------|
| 1. PRZEDPOKÓJ          | 4,00 m <sup>2</sup>  |
| 2. SALON + ANEKS KUCH. | 19,30 m <sup>2</sup> |
| 3. SYPIALNIA           | 11,21 m <sup>2</sup> |
| 4. ŁAZIENKA            | 4,67 m <sup>2</sup>  |
| 5. TARAS               | 8,70 m <sup>2</sup>  |

LOKAL NR M.29 SKŁADA SIĘ Z DWÓCH IZB,  
ANEKSU KUCHEŃNEGO, PRZEDPOKOJU I  
ŁAZIENKI

**A3 creative design**  
projekt architektoniczny • architektura wnętrz

A3 Creative Design W. Banaś S., Kuglasz Sp. J  
03-114 Warszawa, ul. Krokwi 28/14  
tel.: +48 503 022 980 e-mail: info@a3cd.pl



### LEGENDA OPISU OKNA:

Sm - szerokość w świetle muru  
Hm - wysokość w świetle muru  
HLS  
HLS

\* Szerokości i wysokości okien mogą ulec  
nieznacznym zmianom, w zależności od  
technologii okien.

Hp = wysokość parapetu od wykończonej  
podłogi

- ściany nierozdzielane
- ściany rozdzielane
- plan kanalizacji sanitarnej
- plan wentylacyjny - kuchnia / łazienka
- plan wentylacyjny - okap kuchenny
- tablica elektryczna natynkowa
- tablica teletechniczna
- łęcznik oświetleniowy 1-biegunowy
- łęcznik oświetleniowy 2-biegunowy
- łęcznik schodowy
- łęcznik przyciskowy
- domofon
- dzwonek
- wypust oświetleniowy sufitowy
- wypust oświetleniowy ścienny
- wypust ścienny okap
- wypust ścienny pod wentylator
- pojedyncze/okapowe gniazdo wtyczkowe
- gniazdo wtyczkowe przyciskowe
- gniazdo TV/RADIO
- gniazdo 1x AR45
- wypust oświetlenia balkonowego
- grzejnik łazienkowy

Wysokość instalowania osprzętu elektrycznego:  
a) gniazdek na wys. 1,2m  
b) gniazda wtyczkowe w kuchni na wys. 1,2m  
c) dla podł. grzejnik na wys. 1,2m  
d) dla zmywarki na wys. 0,6m  
e) dla instalacji wentylacji 2,20m, kuchenka 1,80m  
f) instalacja nadkuchnia dla kuchenki elektrycznej na wys. 1,2m  
g) w pokoiach i korytarzach na wys. 0,2m  
h) tablica mieszkanowa na wys. 1,80m, tablica multimedialna z gniazdem na wys. 0,3m

**KARTA KATALOGOWA JEST ZAŁĄCZNIKIEM DO UMOWY.**  
Powierzchnia liczona wg normy PN-ISO 9836:1997 w stanie wykończonym.  
Suma powierzchni wszystkich pomieszczeń = powierzchnia użytkowa lokalu.  
Wymiary podane są w stanie surowym. Wymiary i powierzchnie mogą ulec nieznacznym zmianom. Instalacje oraz urządzenia elektryczne, sanitarne i drzwi wewnętrzne nie stanowią wyposażenia lokalu. Przedstawiono przykładowe rozmieszczenie urządzeń sanitarnych i kuchennych. Proszą podać preferowane wyposażenie lokalu, na podstawie projektu przed instalacją. Zdobienia sąf i regały w sieniach noszą budowlany oraz szafki instalacyjne.