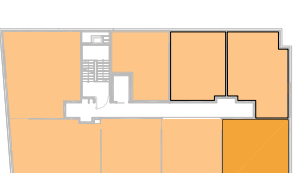


SKORUPKI

+48 505 233 200
www.kaspudddevelopment.pl

**PROJEKT BUDYNKU MIESZKALNEGO
WIELORODZINNEGO Z GARAŻEM
PODDZIEMNYM PRZY UL. SKORUPKI W
ZĄBKACH NA DZ. EW. NR 64 I 65 Z
OBR. 03-03. JEDNOSTKA
EWIDENCYJNA 143403_1.**

PLAN SYTUACYJNY



PIĘTRO +3

MIESZKANIE 28

LICZBA POKÓI | POWIERZCHNIA UŻYTKOWA | WYSOKOŚĆ (w stropie konstrukcyjnym)
2 | **43,89 m²** | **2,68**

WYKAZ POWIERZCHNI POMIESZCZEŃ

- | | |
|------------------------|----------------------|
| 1. PRZEDPOKÓJ | 4,21 m ² |
| 2. SALON + ANEKS KUCH. | 23,79 m ² |
| 3. SYPIALNIA | 11,22 m ² |
| 4. ŁAZIENKA | 4,67 m ² |
| 5. TARAS | 8,30 m ² |

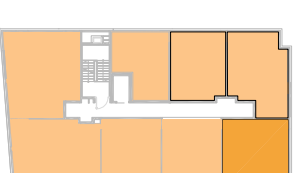
LOKAL NR M.28 SKŁADA SIĘ Z DWÓCH IZB,
ANEKSU KUCHENNEGO, PRZEDPOKOJU I
ŁAZIENKI

SKORUPKI

+48 505 233 200
www.kaspudddevelopment.pl

**PROJEKT BUDYNKU MIESZKALNEGO
WIELORODZINNEGO Z GARAŻEM
PODDZIEMNYM PRZY UL. SKORUPKI W
ZĄBKACH NA DZ. EW. NR 64 I 65 Z
OBR. 03-03. JEDNOSTKA
EWIDENCYJNA 143403_1.**

PLAN SYTUACYJNY



PIĘTRO +3

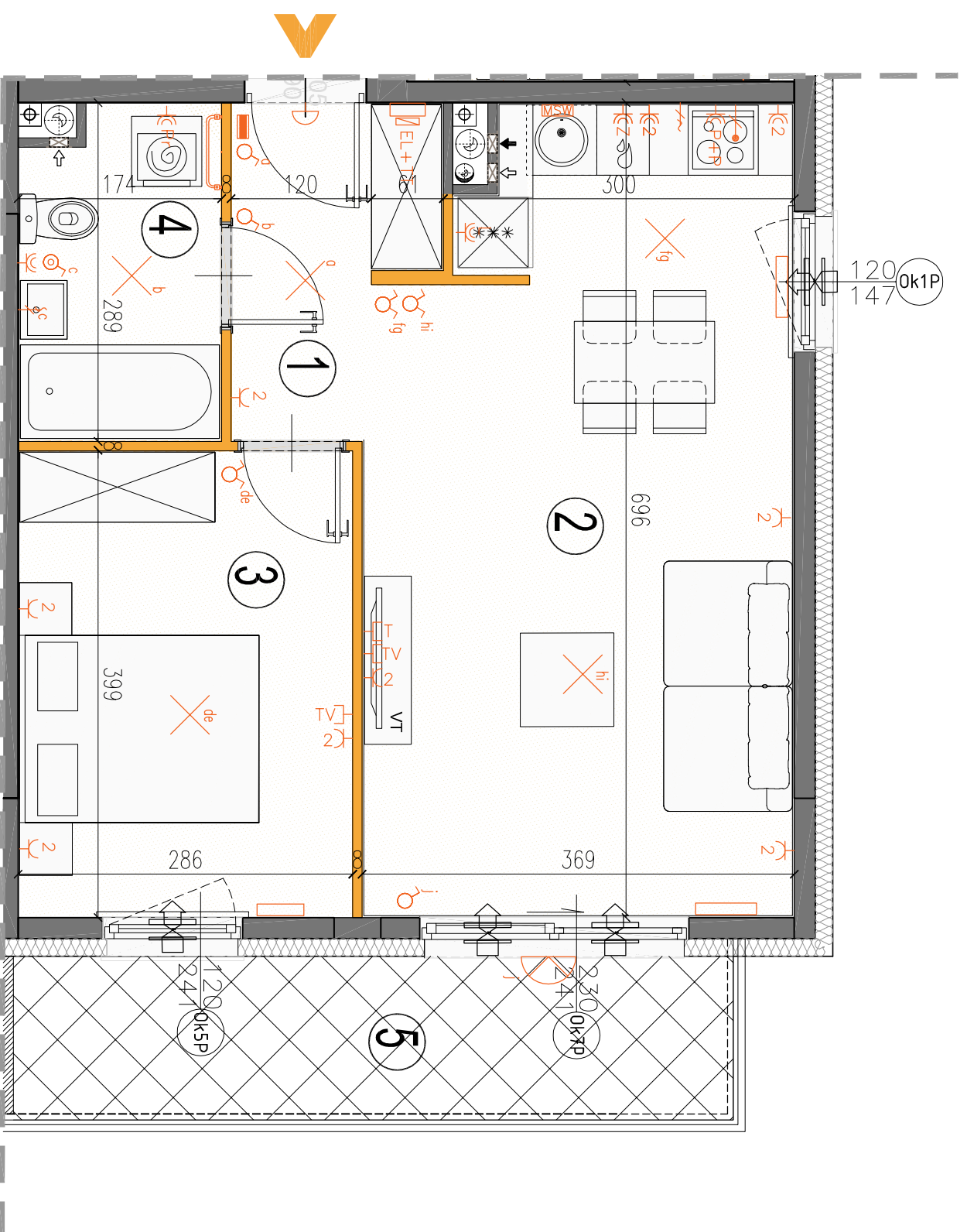
MIESZKANIE 28

LICZBA POKÓI | POWIERZCHNIA UŻYTKOWA | WYSOKOŚĆ (w stropie konstrukcyjnym)
2 | **43,89 m²** | **2,68**

WYKAZ POWIERZCHNI POMIESZCZEŃ

- | | |
|------------------------|----------------------|
| 1. PRZEDPOKÓJ | 4,21 m ² |
| 2. SALON + ANEKS KUCH. | 23,79 m ² |
| 3. SYPIALNIA | 11,22 m ² |
| 4. ŁAZIENKA | 4,67 m ² |
| 5. TARAS | 8,30 m ² |

LOKAL NR M.28 SKŁADA SIĘ Z DWÓCH IZB,
ANEKSU KUCHENNEGO, PRZEDPOKOJU I
ŁAZIENKI



LEGENDA OPISU OKNA:

Sm - szerokość w świetle muru
Hm - wysokość w świetle muru
Hs

* Szerokości i wysokości okien mogą ulec
nieznacznym zmianom, w zależności od
technologii okien.

Hp = wysokość parapetu od wykonzonej
podłogi

- ściany nierozdzielane
- ściany rozdzielane
- plan kanalizacji sanitarnej
- plan wentylacyjny - kuchnia / łazienka
- plan wentylacyjny - okap kuchenny
- tablica elektryczna
- tablica teletechniczna
- łącznik oświetleniowy 1-liniowy
- łącznik oświetleniowy 2-liniowy
- łącznik schodowy
- łącznik przyspieszający
- domofon
- dzwonek
- wypust oświetleniowy sufitowy
- wypust oświetleniowy ścienny
- wypust ścienny okap
- wypust ścienny pod wentylator
- pojemniczek/pojemnik gniazda wtyczkowe przyspieszające
- gniazdo TV/RADIO
- gniazdo 1x AR45
- wypust oświetlenia balkoniu
- grzejnik
- grzejnik łazienkowy

Wysokość instalowania osprzętu elektrycznego:
a) gniazdek na wys. 1,2m
b) gniazdek wtyczkowe w kuchni na wys. 1,2m
c) dla podwójnych gniazdek na wys. 1,2m
d) dla zmywarki na wys. 0,6m
e) dla instalacji wentylacji 2,20m, kłosa 1,80m
f) dla instalacji wentylacji okap na wys. 1,2m
g) dla instalacji wentylacji okap na wys. 1,2m
h) w pokojach i korytarzach na wys. 0,2m
i) tablica mieszkaniowa na wys. 1,80m, tablica multimedialna z gniazdem na wys. 0,3m

KARTA KATALOGOWA JEST ZAŁĄCZNIKIEM DO UMOWY.
Powierzchnia liczona wg normy PN-ISO 9836:1997 w stanie wykorzystanym.
Suma powierzchni wszystkich pomieszczeń = powierzchnia użytkowa lokalu.
Wymiary podane są w stanie surowym. Wymiary i powierzchnie mogą ulec nieznacznym zmianom. Instalacje oraz urządzenia elektryczne, sanitarne i termowe wewnątrz nie stanowią wyposażenia lokalu. Przedstawiono przykładowe rozmieszczenie urządzeń sanitarnych i kuchennych. Produkcja podłogi i pomalowanie ścian, sufitów, drzwi i okien należy do wykonawcy. Zdobienia są fragmenty w ścianach, meble budowlane oraz szafki instalacyjne.

A3 creative design
projekt architektoniczny • architektura wnętrz

A3 Creative Design W. Banaś S., Kuglaś Sp. J
03-114 Warszawa, ul. Krokwi 28/14
tel.: +48 503 022 980 e-mail: info@ac3dcp.pl