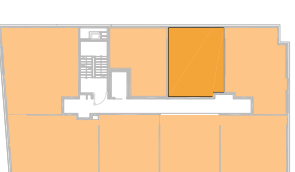


SKORUPKI

+48 505 233 200
www.kasbudevelopment.pl

PROJEKT BUDYNKU MIESZKALNEGO
WIELORODZINNEGO Z GARAŻEM
PODDZIEMNYM PRZY UL. SKORUPKI W
ZĄBKACH NA DZ. EW. NR 64 I 65 Z
OBR. 03-03. JEDNOSTKA
EWIDENCYJNA 143403_1.

PLAN SYTUACYJNY



PIĘTRO +3

MIESZKANIE 26

nr mieszkania

LICZBA POKOI | POWIERZCHNIA UŻYTKOWA | WYSOKOŚĆ
(w stropie konstrukcyjnym)
2 | **35,94 m²** | **2,68**

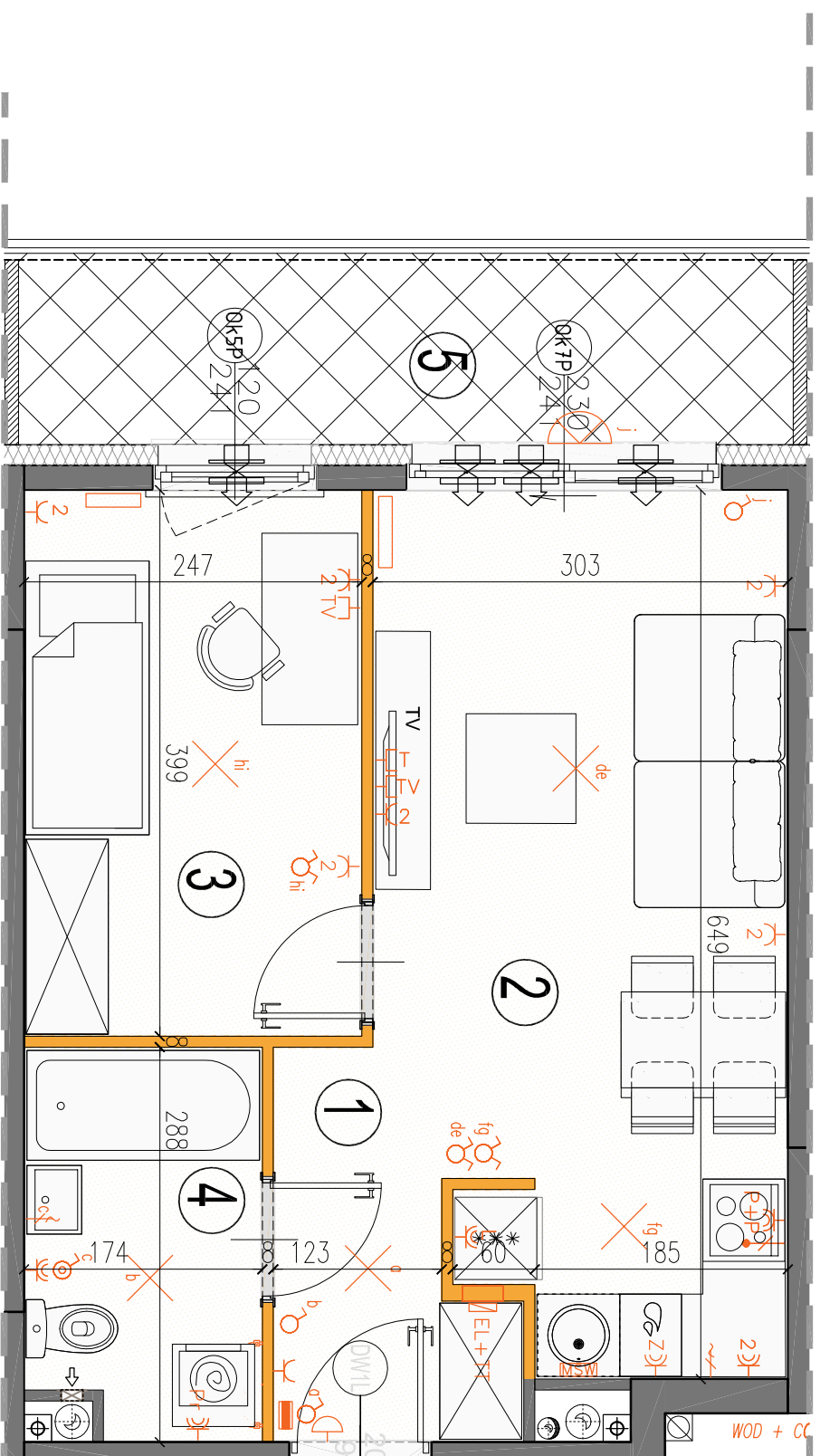
WYKAZ POWIERZCHNI POMIESZCZEŃ

| | |
|------------------------|----------------------|
| 1. PRZEDPOKÓJ | 3,81 m ² |
| 2. SALON + ANEKS KUCH. | 17,83 m ² |
| 3. SYPIALNIA | 9,65 m ² |
| 4. ŁAZIENKA | 4,65 m ² |
| 5. BALKON | 8,40 m ² |

LOKAL NR M.26 SKŁADA SIĘ Z DWÓCH IZB,
ANEKSU KUCHEŃNEGO, PRZEDPOKOJU I
ŁAZIENKI

A3 creative design
projekt architektoniczny • architektura wnętrz

A3 Creative Design W. Banaś S., Kuglasz Sp. J
03-114 Warszawa, ul. Krokwi 28/14
tel.: +48 503 022 980 e-mail: info@a3cd.pl



LEGENDA OPISU OKNA:

Sm - szerokość w świetle muru
Hm - wysokość w świetle muru
H/S

* Szerokości i wysokości okien mogą ulec
niezależnym zmianom, w zależności od
technologii okien.

Hp = wysokość parapetu od wykonanej
podłogi

Wysokość instalowania oszklonego elektrycznego:

- a) wyciężki na wys. 1,2m
- b) gniazda wyciężki w kuchni: 1,2m
- c) dla podłogi: 1,2m
- d) dla podłogi: 1,2m
- e) dla zmywarki na wys. 0,6m
- f) dla instalacji wyciężki: 2,20m, kłaska 1,80m
- g) instalacja instalacyjna dla kuchni: 1,2m
- h) d) w pokoiach i korytarzach na wys. 0,2m
- e) tablica mieszkaniowa na wys. 1,80m, tablica multimedialna z gniazdem na wys. 0,3m

KARTA KATALOGOWA JEST ZAŁĄCZNIKIEM DO UMOWY.

Powierzchnia liczona wg normy PN-ISO 9836:1997 w stanie wykonanym.
Suma powierzchni wszystkich pomieszczeń = powierzchnia użytkowa lokalu.
Wymiary podane są w stanie surowym. Wymiary i powierzchnie mogą ulec
niezależnym zmianom. Instalacje oraz urządzenia elektryczne, sanitarne
i drzwi wewnętrzne nie stanowią wyposażenia lokalu. Przedstawiono przy-
kładowe rozmieszczenie urządzeń sanitarnych i kuchennych. Proszą pod-
jąć decyzję o sposobie ich instalacji, na podstawie projektu i planów pod-
łożonych do projektu. Zestawia się nierzadko w celu budowy oraz szafki instalacyjnej.

ściany
nierozdzielane

ściany rozdzielane

plan kanalizacji
sanitarnej

plan wentylacyjny -
kuchnia / łazienka
plan wentylacyjny -
okap kuchenny
tablica elektryczna
nadywkowa
tablica teletechniczna

łącznik oświetleniowy
1-liniowy
łącznik oświetleniowy
2-liniowy
łącznik schodowy
łącznik tryzgoszczelny

domofon
dzwonek
wypust oświetleniowy sufitowy
wypust oświetleniowy ścienny

wypust ścienny okap
wypust ścienny pod
wentylator
pojemniczek podkryje
gniazdo wyciężki
gniazdo tryzgoszczelne

gniazdo TV/RADIO
wypust oświetlenia
balikonu
grzejnik
grzejnik
łazienkowy