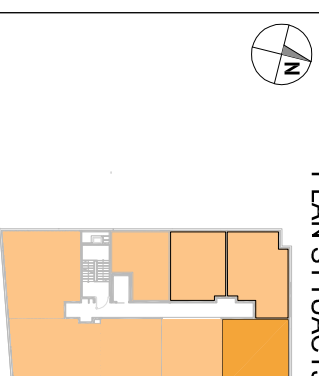


# SKORUPKI

+48 505 233 200  
www.kaspudddevelopment.pl

PROJEKT BUDYNKU MIESZKALNEGO  
WIEŁORODZINNEGO Z GARAŻEM  
PODDZIEMNYM PRZY UL. SKORUPKI W  
ZĄBKACH NA DZ. EW. NR 64 I 65 Z  
OBR. 03-03. JEDNOSTKA  
EWIDENCYJNA 143403\_1.

## PLAN SYTUACYJNY



PIĘTRO +2

## MIESZKANIE 20

LICZBA POKOI | POWIERZCHNIA UŻYTKOWA | WYSOKOŚĆ  
2 | 43,89 m<sup>2</sup> | 2,68 (w stropie konstrukcyjnym)

### WYKAZ POWIERZCHNI POMIESZCZEŃ

- |                        |                      |
|------------------------|----------------------|
| 1. PRZEDPOKÓJ          | 4,21 m <sup>2</sup>  |
| 2. SALON + ANEKS KUCH. | 23,79 m <sup>2</sup> |
| 3. SYPIALNIA           | 11,22 m <sup>2</sup> |
| 4. ŁAZIENKA            | 4,67 m <sup>2</sup>  |
| 5. TARAS               | 8,30 m <sup>2</sup>  |

LOKAL NR M.20 SKŁADA SIĘ Z DWÓCH IZB,  
ANEKSU KUCHENNEGO, PRZEDPOKOJU I  
ŁAZIENKI



A3 creative design  
projektowanie wnętrz • architektura wnętrz  
A3 Creative Design W. Banaś S. Kuglasz Sp. J  
03-114 Warszawa, ul. Krokwi 28/14  
tel.: +48 503 022 980 e-mail: info@ac3d.pl