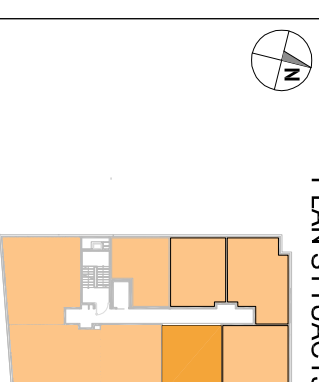


# SKORUPKI

+48 505 233 200  
www.kaspudddevelopment.pl

PROJEKT BUDYNKU MIESZKALNEGO  
WIELORODZINNEGO Z GARAŻEM  
PODDZIEMNYM PRZY UL. SKORUPKI W  
ZĄBKACH NA DZ. EW. NR 64 I 65 Z  
OBR. 03-03. JEDNOSTKA  
EWIDENCYJNA 143403\_1.

## PLAN SYTUACYJNY



PIĘTRO +2

## MIESZKANIE 21

nr mieszkania

LICZBA POKOI | POWIERZCHNIA UŻYTKOWA | WYSOKOŚĆ  
2 | 39,18 m<sup>2</sup> | 2,68

### WYKAZ POWIERZCHNI POMIESZCZEŃ

- |                        |                      |
|------------------------|----------------------|
| 1. PRZEDPOKÓJ          | 4,00 m <sup>2</sup>  |
| 2. SALON + ANEKS KUCH. | 19,30 m <sup>2</sup> |
| 3. SYPIALNIA           | 11,21 m <sup>2</sup> |
| 4. ŁAZIENKA            | 4,67 m <sup>2</sup>  |
| 5. TARAS               | 8,70 m <sup>2</sup>  |

LOKAL NR M.21 SKŁADA SIĘ Z DWÓCH IZB,  
ANEKSU KUCHENNEGO, PRZEDPOKOJU I  
ŁAZIENKI



#### LEGENDA OPISU OKNA:

Sm - szerokość w świetle muru  
Hm - wysokość w świetle muru  
HLS

\* Szerokości i wysokości okien mogą ulec  
nieznacznym zmianom, w zależności od  
technologii okien.

Hp = wysokość parapetu od wykończonej  
podłogi

#### KARTA KATALOGOWA JEST ZAŁĄCZNIKIEM DO UMOWY.

Powierzchnia liczona wg normy PN-ISO 9836:1997 w stanie wykończonym.  
Suma powierzchni wszystkich pomieszczeń = powierzchnia użytkowa lokalu.  
Wymiary podane są w stanie surowym. Wymiary i powierzchnie mogą ulec  
nieznacznym zmianom. Instalacje oraz urządzenia elektryczne, sanitarne  
i drzwi wewnętrzne nie stanowią wyposażenia lokalu. Przedstawiono przy-  
kładowe rozmieszczenie urządzeń sanitarnych i kuchennych. Podlega pod  
potwierdzenie pomiarów i odbioru. Nie należy kopiować i rozpowszechniać bez  
Zaobserwuj zmiany w planie w zależności od potrzeb i warunków budowlanych.

Wysokość instalowania osprzętu elektrycznego:  
a) gniazda na wys. 1,2m  
b) gniazda wyciągowe w kuchni na wys. 1,2m  
c) dla podłogowych na wys. 1,2m  
d) dla zmywarki na wys. 0,6m  
e) dla instalacji wyciągowej 2,20m, kuchenka 1,80m  
f) dla instalacji wyciągowej 2,20m, kuchenka 1,80m  
g) dla instalacji wyciągowej 2,20m, kuchenka 1,80m  
h) dla instalacji wyciągowej 2,20m, kuchenka 1,80m  
i) dla instalacji wyciągowej 2,20m, kuchenka 1,80m  
j) dla instalacji wyciągowej 2,20m, kuchenka 1,80m  
k) dla instalacji wyciągowej 2,20m, kuchenka 1,80m  
l) dla instalacji wyciągowej 2,20m, kuchenka 1,80m  
m) dla instalacji wyciągowej 2,20m, kuchenka 1,80m  
n) dla instalacji wyciągowej 2,20m, kuchenka 1,80m  
o) dla instalacji wyciągowej 2,20m, kuchenka 1,80m  
p) dla instalacji wyciągowej 2,20m, kuchenka 1,80m  
q) dla instalacji wyciągowej 2,20m, kuchenka 1,80m  
r) dla instalacji wyciągowej 2,20m, kuchenka 1,80m  
s) dla instalacji wyciągowej 2,20m, kuchenka 1,80m  
t) dla instalacji wyciągowej 2,20m, kuchenka 1,80m  
u) dla instalacji wyciągowej 2,20m, kuchenka 1,80m  
v) dla instalacji wyciągowej 2,20m, kuchenka 1,80m  
w) dla instalacji wyciągowej 2,20m, kuchenka 1,80m  
x) dla instalacji wyciągowej 2,20m, kuchenka 1,80m  
y) dla instalacji wyciągowej 2,20m, kuchenka 1,80m  
z) dla instalacji wyciągowej 2,20m, kuchenka 1,80m

ściany  
nierozdzielane  
ściany rozdzielane  
pion kanalizacyjny  
sanitarny

pion wentylacyjny -  
kuchnia / łazienka  
pion wentylacyjny -  
okap kuchenny  
tablica elektryczna  
nadykownik  
tablica teletechniczna

łącznik oświetleniowy  
1-liniowy  
łącznik oświetleniowy  
2-liniowy  
łącznik schodowy  
łącznik tryzgoszczelny

domofon  
dzwonek  
wypust oświetleniowy sufitowy  
wypust oświetleniowy ścienny

wypust ścienny okap  
wypust ścienny pod  
wentylator  
pojedyncze/okapowe  
gniazdo wyciągowe  
gniazdo wyciągowe  
tryzgoszczelne

gniazdo TV/RADIO  
wypust oświetlenia  
balikonu  
grzejnik  
łazienkowy

Wysokość instalowania osprzętu elektrycznego:  
a) gniazda na wys. 1,2m  
b) gniazda wyciągowe w kuchni na wys. 1,2m  
c) dla podłogowych na wys. 1,2m  
d) dla zmywarki na wys. 0,6m  
e) dla instalacji wyciągowej 2,20m, kuchenka 1,80m  
f) dla instalacji wyciągowej 2,20m, kuchenka 1,80m  
g) dla instalacji wyciągowej 2,20m, kuchenka 1,80m  
h) dla instalacji wyciągowej 2,20m, kuchenka 1,80m  
i) dla instalacji wyciągowej 2,20m, kuchenka 1,80m  
j) dla instalacji wyciągowej 2,20m, kuchenka 1,80m  
k) dla instalacji wyciągowej 2,20m, kuchenka 1,80m  
l) dla instalacji wyciągowej 2,20m, kuchenka 1,80m  
m) dla instalacji wyciągowej 2,20m, kuchenka 1,80m  
n) dla instalacji wyciągowej 2,20m, kuchenka 1,80m  
o) dla instalacji wyciągowej 2,20m, kuchenka 1,80m  
p) dla instalacji wyciągowej 2,20m, kuchenka 1,80m  
q) dla instalacji wyciągowej 2,20m, kuchenka 1,80m  
r) dla instalacji wyciągowej 2,20m, kuchenka 1,80m  
s) dla instalacji wyciągowej 2,20m, kuchenka 1,80m  
t) dla instalacji wyciągowej 2,20m, kuchenka 1,80m  
u) dla instalacji wyciągowej 2,20m, kuchenka 1,80m  
v) dla instalacji wyciągowej 2,20m, kuchenka 1,80m  
w) dla instalacji wyciągowej 2,20m, kuchenka 1,80m  
x) dla instalacji wyciągowej 2,20m, kuchenka 1,80m  
y) dla instalacji wyciągowej 2,20m, kuchenka 1,80m  
z) dla instalacji wyciągowej 2,20m, kuchenka 1,80m

Wysokość instalowania osprzętu elektrycznego:  
a) gniazda na wys. 1,2m  
b) gniazda wyciągowe w kuchni na wys. 1,2m  
c) dla podłogowych na wys. 1,2m  
d) dla zmywarki na wys. 0,6m  
e) dla instalacji wyciągowej 2,20m, kuchenka 1,80m  
f) dla instalacji wyciągowej 2,20m, kuchenka 1,80m  
g) dla instalacji wyciągowej 2,20m, kuchenka 1,80m  
h) dla instalacji wyciągowej 2,20m, kuchenka 1,80m  
i) dla instalacji wyciągowej 2,20m, kuchenka 1,80m  
j) dla instalacji wyciągowej 2,20m, kuchenka 1,80m  
k) dla instalacji wyciągowej 2,20m, kuchenka 1,80m  
l) dla instalacji wyciągowej 2,20m, kuchenka 1,80m  
m) dla instalacji wyciągowej 2,20m, kuchenka 1,80m  
n) dla instalacji wyciągowej 2,20m, kuchenka 1,80m  
o) dla instalacji wyciągowej 2,20m, kuchenka 1,80m  
p) dla instalacji wyciągowej 2,20m, kuchenka 1,80m  
q) dla instalacji wyciągowej 2,20m, kuchenka 1,80m  
r) dla instalacji wyciągowej 2,20m, kuchenka 1,80m  
s) dla instalacji wyciągowej 2,20m, kuchenka 1,80m  
t) dla instalacji wyciągowej 2,20m, kuchenka 1,80m  
u) dla instalacji wyciągowej 2,20m, kuchenka 1,80m  
v) dla instalacji wyciągowej 2,20m, kuchenka 1,80m  
w) dla instalacji wyciągowej 2,20m, kuchenka 1,80m  
x) dla instalacji wyciągowej 2,20m, kuchenka 1,80m  
y) dla instalacji wyciągowej 2,20m, kuchenka 1,80m  
z) dla instalacji wyciągowej 2,20m, kuchenka 1,80m

A3 creative design  
projekt architektoniczny • architektura wnętrz  
A3 Creative Design W. Banaś S., Kuglasz Sp. J  
03-114 Warszawa, ul. Krokwi 28/14  
tel.: +48 503 022 980 e-mail: info@ac3d.pl