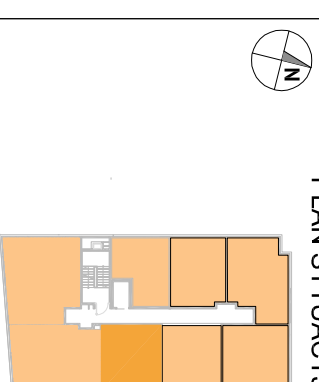


# SKORUPKI

+48 505 233 200  
www.kaspudddevelopment.pl

PROJEKT BUDYNKU MIESZKALNEGO  
WIEŁORODZINNEGO Z GARAŻEM  
PODDZIEMNYM PRZY UL. SKORUPKI W  
ZĄBKACH NA DZ. EW. NR 64 I 65 Z  
OBR. 03-03. JEDNOSTKA  
EWIDENCYJNA 143403\_1.

## PLAN SYTUACYJNY



PIĘTRO +2

## MIESZKANIE 22

nr mieszkania

LICZBA POKOI | POWIERZCHNIA UŻYTKOWA | WYSOKOŚĆ (w stropie konstrukcyjnym)  
**2** | **36,69 m<sup>2</sup>** | **2,68**

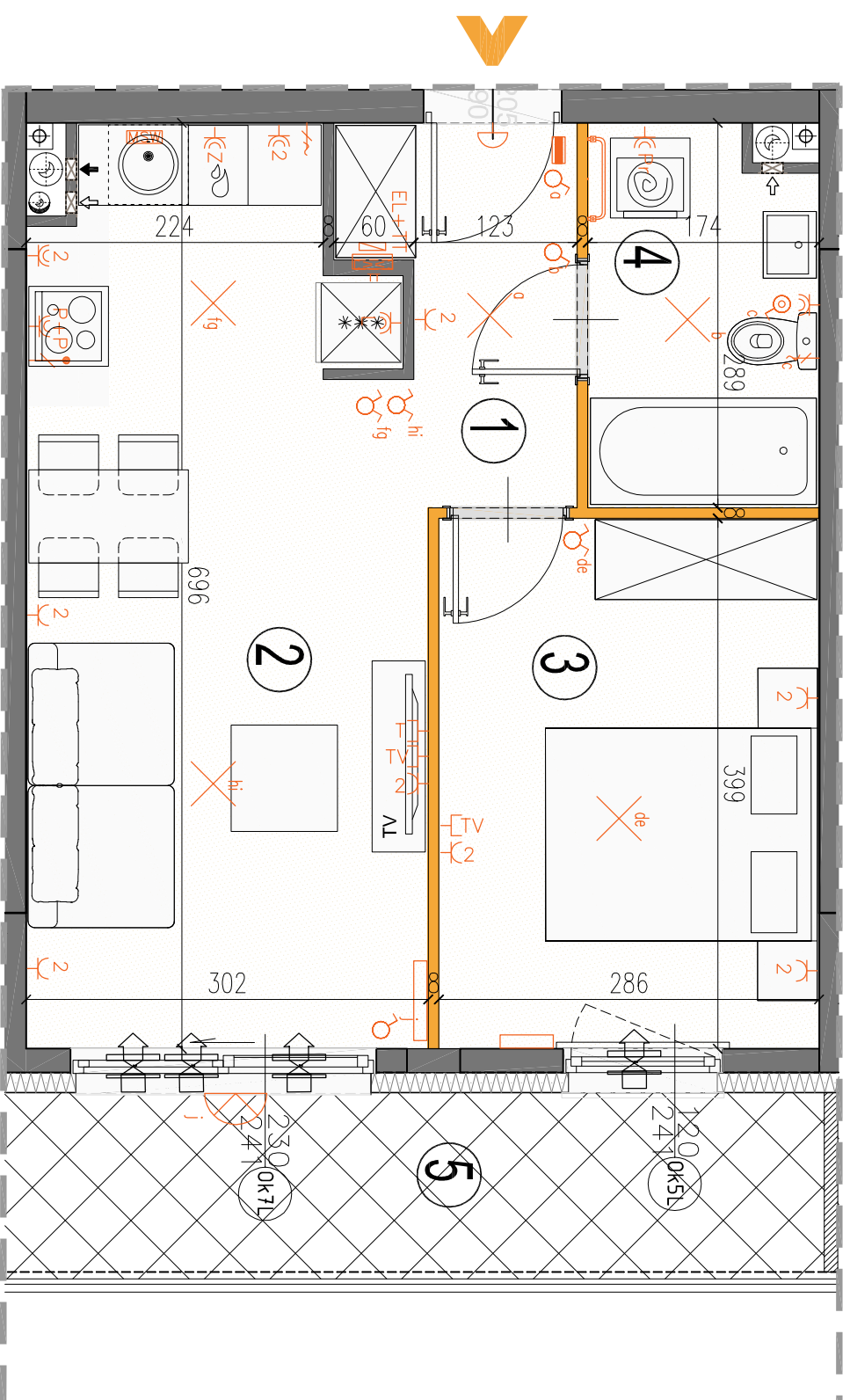
### WYKAZ POWIERZCHNI POMIESZCZEŃ

1. PRZEDPOKÓJ	4,00 m <sup>2</sup>
2. SALON + ANEKS KUCH.	18,04 m <sup>2</sup>
3. SYPIALNIA	9,98 m <sup>2</sup>
4. ŁAZIENKA	4,67 m <sup>2</sup>
5. TARAS	11,00 m <sup>2</sup>

LOKAL NR M.22 SKŁADA SIĘ Z DWÓCH IZB,  
ANEKSU KUCHENNEGO, PRZEDPOKOJU I  
ŁAZIENKI

**A3 creative design**  
projekt architektoniczny • architektura wnętrz

A3 Creative Design W. Banaś S., Kuglasz Sp. J  
03-114 Warszawa, ul. Krokwi 28/14  
tel.: +48 503 022 980 e-mail: info@ac3d.pl



### LEGENDA OPISU OKNA:

Sm - szerokość w świetle muru  
Hm - wysokość w świetle muru

\* Szerokości i wysokości okien mogą ulec  
nieznacznym zmianom, w zależności od  
technologii okien.

Hp = wysokość parapetu od wykonanej  
podłogi

ściany  
nierozdzielalne

ściany rozdzielalne

plan kanalizacji  
sanitarnej

plan wentylacyjny -  
kuchnia / łazienka  
plan wentylacyjny -  
okap kuchenny  
tablica elektryczna  
nadykownik  
tablica teletechniczna

łącznik oświetleniowy  
1-biegunowy  
łącznik oświetleniowy  
2-biegunowy  
łącznik schodowy  
łącznik przyciskowy

domofon  
dzwonek  
wypust oświetleniowy sufitowy  
wypust oświetleniowy ścienny

wypust ścienny okap  
wypust ścienny pod  
wentylator  
pojedyncze/parzyste  
gniazdo wtyczkowe  
gniazdo wtyczkowe  
przyciskowe

gniazdo TV/RADIO  
wypust oświetlenia  
balbionu  
grzejnik  
łazienkowy

Wysokość instalowania osprzętu elektrycznego:  
a) wyłączniki na wys. 1,2m  
b) gniazda wtyczkowe w kuchni na wys. 1,2m  
c) gniazda wtyczkowe w łazience na wys. 1,2m  
d) dla podwójnych gniazd na wys. 1,2m  
e) dla zmywarki na wys. 0,6m  
f) dla instalacji wentylacji 2,20m, kłaski 1,80m  
g) dla instalacji okapów kuchennych na wys. 1,2m  
h) dla wtyczek i korytarzy na wys. 0,2m  
i) tablica mieszczona na wys. 1,80m, tablica  
multimedialna z gniazdem na wys. 0,3m

### KARTA KATALOGOWA JEST ZAŁĄCZNIKIEM DO UMOWY.

Powierzchnia liczona wg normy PN-ISO 9836:1997 w stanie wykonanym.  
Suma powierzchni wszystkich pomieszczeń = powierzchnia użytkowa lokalu.  
Wymiary podane są w stanie surowym. Wymiary i powierzchnie mogą ulec  
nieznacznym zmianom. Instalacje oraz urządzenia elektryczne, sanitarne  
i drzwi wewnętrzne nie stanowią wyposażenia lokalu. Przedstawiono przy-  
kładowe rozmieszczenie urządzeń sanitarnych i kuchennych. Proszą pod-  
jąć decyzję o sposobie ich instalacji, na podstawie projektu przedłożonego  
Załącznika do projektu, w celu uniknięcia ewentualnych kosztów instalacyjnych.