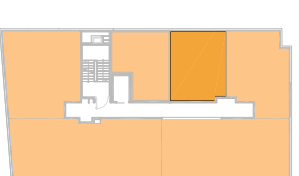


# SKORUPKI

+48 505 233 200  
www.kaspudddevelopment.pl

PROJEKT BUDYNKU MIESZKALNEGO  
WIEŁORODZINNEGO Z GARAŻEM  
PODDZIEMNYM PRZY UL. SKORUPKI W  
ZĄBKACH NA DZ. EW. NR 64 I 65 Z  
OBR. 03-03. JEDNOSTKA  
EWIDENCYJNA 143403\_1.

## PLAN SYTUACYJNY



PIĘTRO +2

## MIESZKANIE

18  
nr mieszkania

LICZBA POKOI | POWIERZCHNIA UŻYTKOWA | WYSOKOŚĆ  
2 | 35,94 m<sup>2</sup> | 2,68 (w stropie 3,00m od stropu)

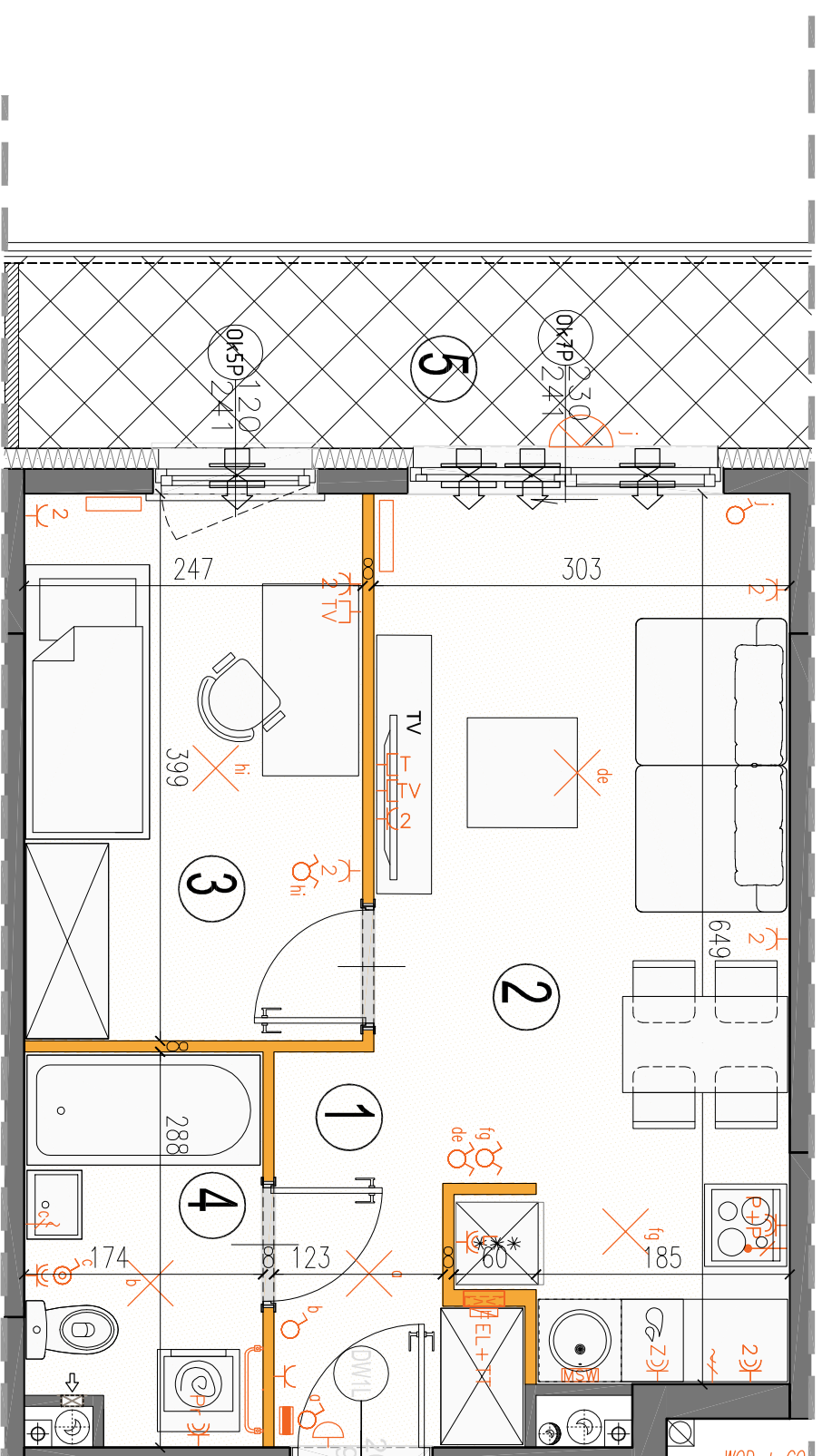
### WYKAZ POWIERZCHNI POMIESZCZEŃ

1. PRZEDPOKÓJ	3,81 m <sup>2</sup>
2. SALON + ANEKS KUCH.	17,83 m <sup>2</sup>
3. SYPIALNIA	9,65 m <sup>2</sup>
4. ŁAZIENKA	4,65 m <sup>2</sup>
5. BALKON	8,40 m <sup>2</sup>

LOKAL NR M.18 SKŁADA SIĘ Z DWÓCH IZB,  
ANEKSU KUCHEŃNEGO, PRZEDPOKOJU I  
ŁAZIENKI

**A3 creative design**  
projektowanie wnętrz • architektura wnętrz

A3 Creative Design W. Banaś S., Kuglasz Sp. J  
03-114 Warszawa, ul. Krokwi 28/14  
tel.: +48 503 022 980 e-mail: info@ac3d.pl



- ściany nierozdzielane
- ściany rozdzielane
- plan kanalizacji sanitarnej
- plan wentylacyjny - kuchnia / łazienka
- plan wentylacyjny - okap kuchenny
- tablica elektryczna natynkowa
- tablica teletechniczna
- łęcznik oświetleniowy 1-biegunowy
- łęcznik oświetleniowy 2-biegunowy
- łęcznik schodowy
- łęcznik trzypiętlowy
- domofon
- dzwonek
- wypust oświetleniowy sufitowy
- wypust oświetleniowy ścienny
- wypust ścienny okap wentylator
- wypust ścienny pod pojedyncze/okapowe gniazdo wtyczkowe
- wypust ścienny pod pojedyncze/okapowe gniazdo wtyczkowe trzypiętlowe
- gniazdo TV/RADIO
- wypust oświetlenia balkoniu
- grzejnik łazienkowy

LEGENDA OPISU OKNA:  
Sm - szerokość w świetle muru  
Hm - wysokość w świetle muru  
H/S

Wysokość instalowania oszklonego elektrycznego:  
a) gniazda w wys. 1,2m  
b) gniazda wtyczkowe w kuchni: 1,2m  
c) dla podłóg/grzejnik na wys. 1,2m  
d) dla zmywarki na wys. 0,6m  
e) dla instalacji wentylacji: 2,20m, kłaski 1,80m  
f) dla instalacji wentylacji okap: na wys. 0,6m  
g) dla instalacji wentylacji okap: na wys. 0,6m  
h) dla pokoi i korytarzy na wys. 0,2m  
i) dla łazienki mieszkanowej na wys. 1,80m, tablica multimedialna z gniazdem na wys. 0,3m

**KARTA KATALOGOWA JEST ZAŁĄCZNIKIEM DO UMOWY.**  
Powierzchnia liczona wg normy PN-ISO 9836:1997 w stanie wykorzystanym.  
Suma powierzchni wszystkich pomieszczeń = powierzchnia użytkowa lokalu.  
Wymiary podane są w stanie surowym. Wymiary i powierzchnie mogą ulec nieznacznej zmianie. Instalacje oraz urządzenia elektryczne, sanitarne i drzwi wewnętrzne nie stanowią wyposażenia lokalu. Przedstawiono przykładowe rozmieszczenie urządzeń sanitarnych i kuchennych. Proszą podać rodzaj i kolor wykończenia ścian, podłóg i drzwi. Instalacja podłogowa i drzwi zewnętrzne w budowlany koszt budownictwa oraz szafki instalacyjne. Zdobienia sfp i gipsowej w budowlany koszt budownictwa oraz szafki instalacyjne.