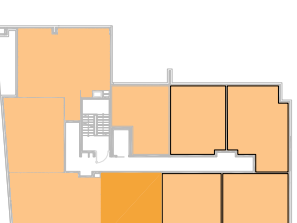


# SKORUPKI

+48 505 233 200  
www.kaspudddevelopment.pl

PROJEKT BUDYNKU MIESZKALNEGO  
WIEŁORODZINNEGO Z GARAŻEM  
PODDZIEMNYM PRZY UL. SKORUPKI W  
ZĄBKACH NA DZ. EW. NR 64 I 65 Z  
OBR. 03-03. JEDNOSTKA  
EWIDENCYJNA 143403\_1.

PLAN SYTUACYJNY



PIĘTRO +1

## MIESZKANIE

13  
nr mieszkania

LICZBA POKOI | POWIERZCHNIA UŻYTKOWA | WYSOKOŚĆ  
(w stropie konstrukcyjnym)  
2 | 36,69 m<sup>2</sup> | 2,68

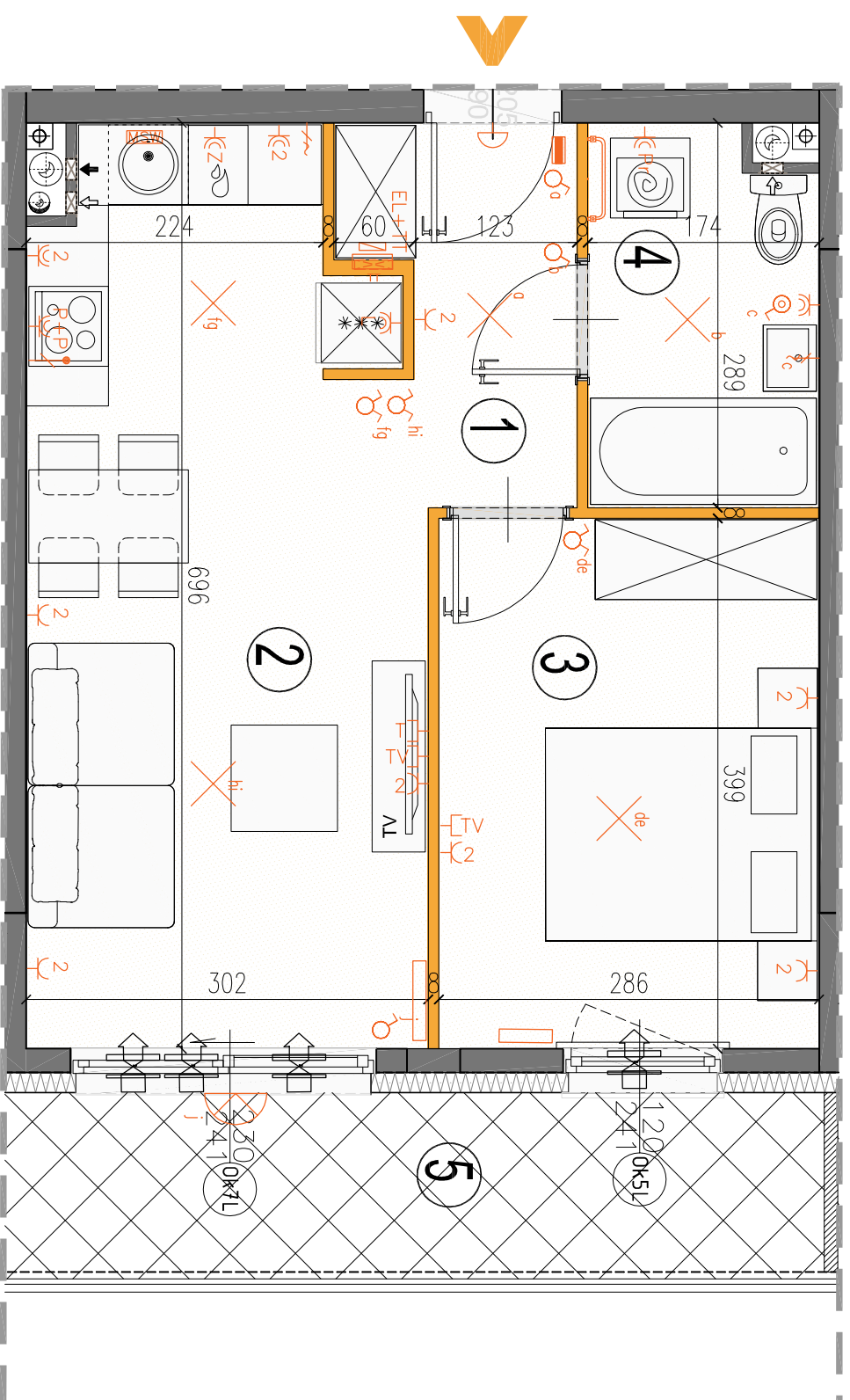
### WYKAZ POWIERZCHNI POMIESZCZEŃ

1. PRZEDPOKÓJ	4,00 m <sup>2</sup>
2. SALON + ANEKS KUCH.	18,04 m <sup>2</sup>
3. SYPIALNIA	9,98 m <sup>2</sup>
4. ŁAZIENKA	4,67 m <sup>2</sup>
5. TARAS	11,00 m <sup>2</sup>

LOKAL NR M.13 SKŁADA SIĘ Z DWÓCH IZB,  
ANEKSU KUCHENNEGO, PRZEDPOKOJU I  
ŁAZIENKI

**A3 creative design**  
projekt architektoniczny • architektura wnętrz

A3 Creative Design W. Banaś S., Kuglaś Sz. J  
03-114 Warszawa, ul. Krokwi 28/14  
tel.: +48 503 022 980 e-mail: info@ac3d.pl



#### LEGENDA OPISU OKNA: \*

Sm - szerokość w świetle muru  
Hm - wysokość w świetle muru  
E/S

\* Szerokości i wysokości okien mogą ulec  
niezbornym zmianom, w zależności od  
technologii okien.

Hp = wysokość parapetu od wykonanej  
podłogi

ściany  
nierozdzielane  
ściany rozdzielane  
pion kanalizacji  
sanitarnej

pion wentylacyjny -  
kuchnia / łazienka  
pion wentylacyjny -  
okap kuchenny  
tablica elektryczna  
nadywkowa  
tablica teletechniczna

łącznik oświetleniowy  
1-biegunowy  
łącznik oświetleniowy  
2-biegunowy  
łącznik schodowy  
łącznik tryzgodzszelny

domofon  
dzwonek  
wypust oświetleniowy sufitowy  
wypust oświetleniowy ścienny

wypust ścienny okap  
wypust ścienny pod  
wentylator  
pojedyncze/łukcyjne  
gniazdo wtyczkowe  
gniazdo wtyczkowe  
bryzgoszczelne

-gniazdo TV/RADIO  
wypust oświetlenia  
balconu  
grzejnik  
grzejnik  
łazienkowy

Wysokość instalowania osprzętu elektrycznego:  
a) wyłączniki na wys. 1,2m  
b) gniazda wtyczkowe w kuchni: 1,2m  
- dla podwójnych: na wys. 1,2m  
- dla zwykłych: na wys. 0,6m  
c) instalacja w łazience: 2,20m, kłódka 1,80m  
- dla zwykłych: na wys. 1,2m  
d) w pokoiach i korytarzach na wys. 0,2m  
e) tablica mieszkanowa na wys. 1,80m, tablica  
multimedialna z gniazdem na wys. 0,3m

**KARTA KATALOGOWA JEST ZAŁĄCZNIKIEM DO UMOWY.**  
Powierzchnia liczona wg normy PN-ISO 9836:1997 w stanie wykonanym.  
Suma powierzchni wszystkich pomieszczeń = powierzchnia użytkowa lokalu.  
Wymiary podane są w stanie surowym. Wymiary i powierzchnie mogą ulec  
niezbornym zmianom. Instalacje oraz urządzenia elektryczne, sanitarne  
i drzwi wewnętrzne nie stanowią wyposażenia lokalu. Przedstawiono przy-  
kładowe rozmieszczenie urządzeń sanitarnych i kuchennych. Podlega pod  
początek prac budowlanych. Nie należy wykonać prac podłogowych przed  
zakończeniem prac nad sufitem. Wykonanie prac podłogowych i malowanie  
zobowiązuje się wykonać w określonym czasie budowy oraz zgodnie z instalacyjną.