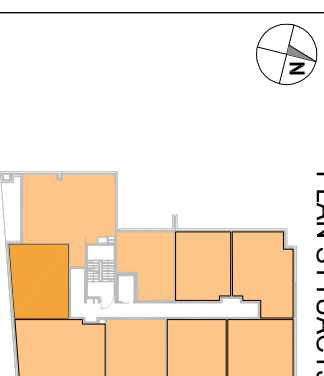


SKORUPKI

+48 505 233 200
www.kaspudddevelopment.pl

**PROJEKT BUDYNKU MIESZKALNEGO
WIEŁORODZINNEGO Z GARAŻEM
PODDZIEMNYM PRZY UL. SKORUPKI W
ZĄBKACH NA DZ. EW. NR 64 I 65 Z
OBR. 03-03. JEDNOSTKA
EWIDENCYJNA 143403_1.**

PLAN SYTUACYJNY



PIĘTRO +1

MIESZKANIE 15

LICZBA POKOI | POWIERZCHNIA UŻYTKOWA | WYSOKOŚĆ (w stropie konstrukcyjnym)
2 | **40,18 m²** | **2,68**

WYKAZ POWIERZCHNI POMIESZCZEŃ

- | | |
|------------------------|----------------------|
| 1. PRZEDPOKÓJ | 4,68 m ² |
| 2. SALON + ANEKS KUCH. | 20,41 m ² |
| 3. SYPIALNIA | 10,24 m ² |
| 4. ŁAZIENKA | 4,85 m ² |
| 5. TARAS | 10,00 m ² |

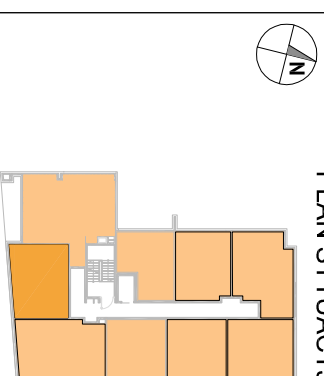
LOKAL NR M.15 SKŁADA SIĘ Z DWÓCH IZB,
ANEKSU KUCHEŃNEGO, PRZEDPOKOJU I
ŁAZIENKI

SKORUPKI

+48 505 233 200
www.kaspudddevelopment.pl

**PROJEKT BUDYNKU MIESZKALNEGO
WIEŁORODZINNEGO Z GARAŻEM
PODDZIEMNYM PRZY UL. SKORUPKI W
ZĄBKACH NA DZ. EW. NR 64 I 65 Z
OBR. 03-03. JEDNOSTKA
EWIDENCYJNA 143403_1.**

PLAN SYTUACYJNY



PIĘTRO +1



MIESZKANIE 15

LICZBA POKOI | POWIERZCHNIA UŻYTKOWA | WYSOKOŚĆ (w stropie konstrukcyjnym)
2 | **40,18 m²** | **2,68**

WYKAZ POWIERZCHNI POMIESZCZEŃ

- | | |
|------------------------|----------------------|
| 1. PRZEDPOKÓJ | 4,68 m ² |
| 2. SALON + ANEKS KUCH. | 20,41 m ² |
| 3. SYPIALNIA | 10,24 m ² |
| 4. ŁAZIENKA | 4,85 m ² |
| 5. TARAS | 10,00 m ² |

LOKAL NR M.15 SKŁADA SIĘ Z DWÓCH IZB,
ANEKSU KUCHEŃNEGO, PRZEDPOKOJU I
ŁAZIENKI



LEGENDA OPISU OKNA: *

Sm - szerokość w świetle muru
Hm - wysokość w świetle muru
Hs - szerokość okna
Hp - wysokość parapetu od wykończonej podłogi

* Szerokości i wysokości okien mogą ulec nieznacznym zmianom, w zależności od technologii okien.

ściany nierozbieralne
ściany rozbieralne
pion kanalizacji sanitarny

pion wentylacyjny - kuchnia / łazienka
pion wentylacyjny - okap kuchenny
tablica elektryczna natynkowa
tablica teletechniczna

łęcznik oświetleniowy 1-biegunowy
łęcznik oświetleniowy 2-biegunowy
łęcznik schodowy
łęcznik tryzgoszczelny

domofon
dzwonek
wypust oświetleniowy sufitowy
wypust oświetleniowy ścienny

wypust ścienny okap
wypust ścienny pod wentylator
pojemniczek podłogowy
gniazdo wtyczkowe
gniazdo trójczłowe
trójczłowe

gniazdo TV/RADIO
gniazdo 1x AR45
wypust oświetlenia balkoniu
grzejnik łazienkowy

Wysokość instalowania oszklonej elektrycznej:
a) gniazda wyczołowe w kuchni: 1,2m
b) gniazda wyczołowe w łazience: 1,2m
c) dla podłogowych: 1,2m
d) dla zmywarki: 0,6m
e) dla instalacji wyczołowej: 2,20m, kłaska 1,80m
f) instalacja instalacyjna dla kuchni: 1,2m, kłaska 1,80m
g) dla wtyczki w łazience: 1,2m
h) dla wtyczki w łazience: 1,2m
i) dla wtyczki w łazience: 1,2m
j) dla wtyczki w łazience: 1,2m
k) dla wtyczki w łazience: 1,2m
l) dla wtyczki w łazience: 1,2m
m) dla wtyczki w łazience: 1,2m
n) dla wtyczki w łazience: 1,2m
o) dla wtyczki w łazience: 1,2m
p) dla wtyczki w łazience: 1,2m
q) dla wtyczki w łazience: 1,2m
r) dla wtyczki w łazience: 1,2m
s) dla wtyczki w łazience: 1,2m
t) dla wtyczki w łazience: 1,2m
u) dla wtyczki w łazience: 1,2m
v) dla wtyczki w łazience: 1,2m
w) dla wtyczki w łazience: 1,2m
x) dla wtyczki w łazience: 1,2m
y) dla wtyczki w łazience: 1,2m
z) dla wtyczki w łazience: 1,2m

KARTA KATALOGOWA JEST ZAŁĄCZNIKIEM DO UMOWY.

Powierzchnia liczona wg normy PN-ISO 9836:1997 w stanie wykończonym. Suma powierzchni wszystkich pomieszczeń = powierzchnia użytkowa lokalu. Wymiary podane są w stanie surowym. Wymiary i powierzchnie mogą ulec nieznacznym zmianom. Instalacje oraz urządzenia elektryczne, sanitarne i drzwie wentylacyjne nie stanowią wyposażenia lokalu. Przedstawiono przykładowe rozmieszczenie urządzeń sanitarnych i kuchennych. Proszona podjąć decyzję o sposobie ich instalacji, na podstawie projektu technicznego. Zestawia się w projekcie w skali 1:50, na podstawie danych technicznych i specyfikacji. Zestawia się w projekcie w skali 1:50, na podstawie danych technicznych i specyfikacji.

A3 creative design
projektowanie wnętrz • architektura wnętrz

A3 Creative Design W. Banaś S. Kuglaś Sp. J
03-114 Warszawa, ul. Krótki 28/14
tel.: +48 503 022 980 e-mail: info@ac3d.pl