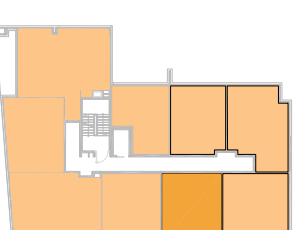


# SKORUPKI

+48 505 233 200  
www.kaspudddevelopment.pl

PROJEKT BUDYNKU MIESZKALNEGO  
WIEŁORODZINNEGO Z GARAŻEM  
PODDZIEMNYM PRZY UL. SKORUPKI W  
ZĄBKACH NA DZ. EW. NR 64 I 65 Z  
OBR. 03-03. JEDNOSTKA  
EWIDENCYJNA 143403\_1.

PLAN SYTUACYJNY



PIĘTRO +1

## MIESZKANIE

12  
nr mieszkań

LICZBA POKOI | POWIERZCHNIA UŻYTKOWA | WYSOKOŚĆ  
(w stropie konstrukcyjnym)  
**2** | **39,18 m<sup>2</sup>** | **2,68**

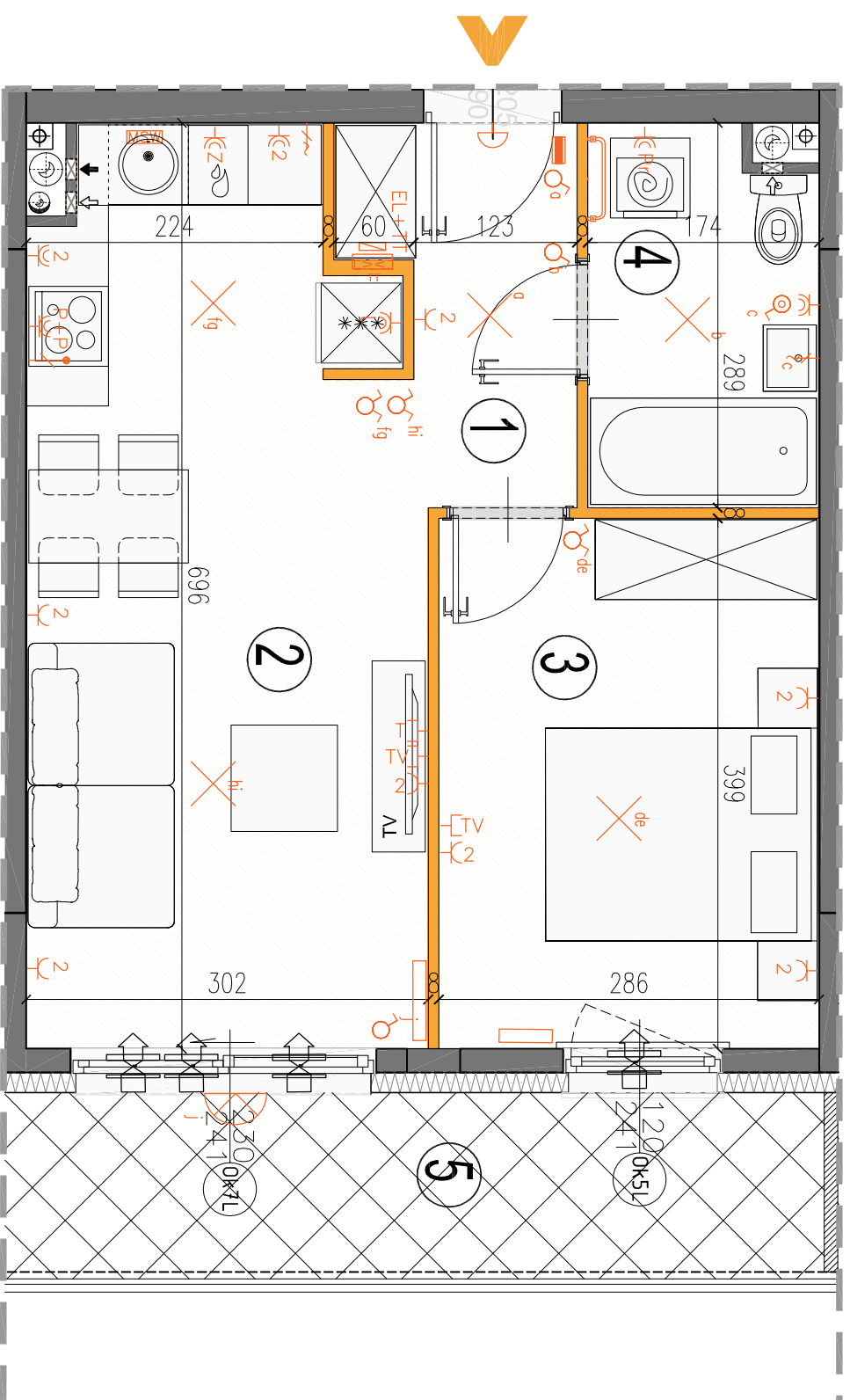
### WYKAZ POWIERZCHNI POMIESZCZEŃ

- |                        |                      |
|------------------------|----------------------|
| 1. PRZEDPOKÓJ          | 4,00 m <sup>2</sup>  |
| 2. SALON + ANEKS KUCH. | 19,30 m <sup>2</sup> |
| 3. SYPIALNIA           | 11,21 m <sup>2</sup> |
| 4. ŁAZIENKA            | 4,67 m <sup>2</sup>  |
| 5. TARAS               | 8,70 m <sup>2</sup>  |

LOKAL NR M.12 SKŁADA SIĘ Z DWÓCH IZB,  
ANEKSU KUCHENNEGO, PRZEDPOKOJU I  
ŁAZIENKI

**A3 creative design**  
projekt architektoniczny • architektura wnętrz

A3 Creative Design W. Banaś S., Kuglasz Sp. J  
03-114 Warszawa, ul. Krokwi 28/14  
tel.: +48 503 022 980 e-mail: info@a3cd.pl



#### LEGENDA OPISU OKNA: \*

Sm - szerokość w świetle muru  
Hm - wysokość w świetle muru  
HLS

\* Szerokości i wysokości okien mogą ulec  
niezależnym zmianom, w zależności od  
technologii okien.

Hp = wysokość parapetu od wykończonej  
podłogi

Wysokość instalowania oszklenu elektrycznego:

- a) wyciętniki na wys. 1,2m
- b) gniazda wykowe w kuchni: 1,2m
- c) dla podłog/głazki na wys. 1,2m
- d) dla zmywarki na wys. 0,6m
- e) dla instalacji wentylacji 2,20m, kłaska 1,80m
- f) instalacja instalacyjna dla kuchni: 2,20m, kłaska 1,80m
- g) dla instalacji wentylacji 2,20m, kłaska 1,80m
- h) w pokoiach i korytarzach na wys. 0,2m
- i) tablica mieszkanowa na wys. 1,80m, tablica multimedialna z gniazdem na wys. 0,3m

**KARTA KATALOGOWA JEST ZAŁĄCZNIKIEM DO UMOWY.**

Powierzchnia liczona wg normy PN-ISO 9836:1997 w stanie wykończonym.  
Suma powierzchni wszystkich pomieszczeń = powierzchnia użytkowa lokalu.  
Wymiary podane są w stanie surowym. Wymiary i powierzchnie mogą ulec  
niezależnym zmianom. Instalacje oraz urządzenia elektryczne, sanitarne  
i drzwi wewnętrzne nie stanowią wyposażenia lokalu. Przedstawiono przy-  
kładowe rozmieszczenie urządzeń sanitarnych i kuchennych. Podlega pod  
potwierdzenie przez instalatora. Instalacja i montaż należy do wykonawcy.  
Zobowiązanie do ingerencji w ścianach noszących i w ścianach instalacyjnych.

ściany  
nierozdzielane

ściany rozdzielane

plan kanalizacji  
sanitarnej

plan wentylacyjny -  
kuchnia / łazienka  
plan wentylacyjny -  
okap kuchenny  
tablica elektryczna  
nadykowa  
tablica teletechniczna

łącznik oświetleniowy  
1-biegunowy  
łącznik oświetleniowy  
2-biegunowy  
łącznik schodowy  
łącznik tryzgodzszelny

domofon  
dzwonek  
wypust oświetleniowy sufitowy  
wypust oświetleniowy ścienny

wypust ścienny okap  
wypust ścienny pod  
wentylator  
pojedyncze/ładowe  
gniazdo wtyczkowe  
gniazdo wtyczkowe  
bryzgoszczelne

gniazdo TV/RADIO  
wypust oświetlenia  
balikonu  
grzejnik  
grzejnik  
łazienkowy