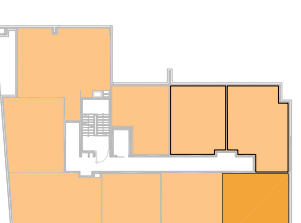


SKORUPKI

+48 505 233 200
www.kaspudddevelopment.pl

PROJEKT BUDYNKU MIESZKALNEGO
WIELORODZINNEGO Z GARAŻEM
PODDZIEMNYM PRZY UL. SKORUPKI W
ZĄBKACH NA DZ. EW. NR 64 I 65 Z
OBR. 03-03. JEDNOSTKA
EWIDENCYJNA 143403_1.

PLAN SYTUACYJNY



PIĘTRO +1

MIESZKANIE 11

LICZBA POKOI | POWIERZCHNIA UŻYTKOWA | WYSOKOŚĆ (w stropie pomieszczenia)
2 | **43,89 m²** | **2,68**

WYKAZ POWIERZCHNI POMIESZCZEŃ

- | | |
|------------------------|----------------------|
| 1. PRZEDPOKÓJ | 4,21 m ² |
| 2. SALON + ANEKS KUCH. | 23,79 m ² |
| 3. SYPIALNIA | 11,22 m ² |
| 4. ŁAZIENKA | 4,67 m ² |
| 5. TARAS | 8,30 m ² |

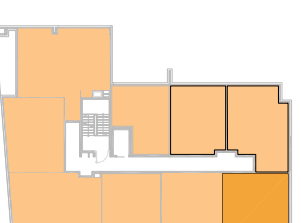
LOKAL NR M.11 SKŁADA SIĘ Z DWÓCH IZB,
ANEKSU KUCHENNEGO, PRZEDPOKOJU I
ŁAZIENKI

SKORUPKI

+48 505 233 200
www.kaspudddevelopment.pl

PROJEKT BUDYNKU MIESZKALNEGO
WIELORODZINNEGO Z GARAŻEM
PODDZIEMNYM PRZY UL. SKORUPKI W
ZĄBKACH NA DZ. EW. NR 64 I 65 Z
OBR. 03-03. JEDNOSTKA
EWIDENCYJNA 143403_1.

PLAN SYTUACYJNY



PIĘTRO +1

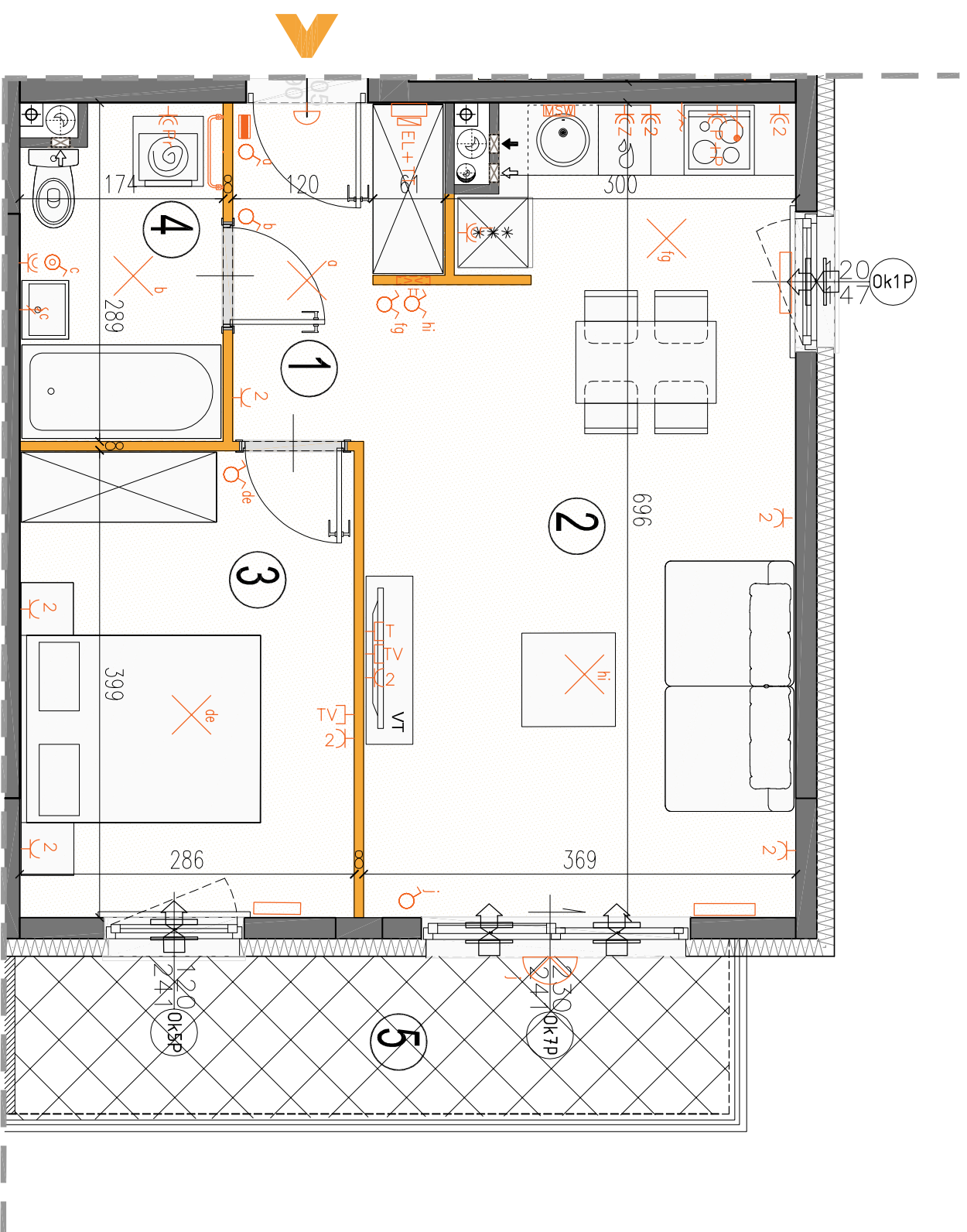
MIESZKANIE 11

LICZBA POKOI | POWIERZCHNIA UŻYTKOWA | WYSOKOŚĆ (w stropie pomieszczenia)
2 | **43,89 m²** | **2,68**

WYKAZ POWIERZCHNI POMIESZCZEŃ

- | | |
|------------------------|----------------------|
| 1. PRZEDPOKÓJ | 4,21 m ² |
| 2. SALON + ANEKS KUCH. | 23,79 m ² |
| 3. SYPIALNIA | 11,22 m ² |
| 4. ŁAZIENKA | 4,67 m ² |
| 5. TARAS | 8,30 m ² |

LOKAL NR M.11 SKŁADA SIĘ Z DWÓCH IZB,
ANEKSU KUCHENNEGO, PRZEDPOKOJU I
ŁAZIENKI



LEGENDA OPISU OKNA:

Sm - szerokość w świetle muru
Hm - wysokość w świetle muru
Hs - szerokość w świetle okna

* Szerokości wysokości okien mogą ulec
niezależnym zmianom, w zależności od
technologii okien.

Hp = wysokość parapetu od wykonanej
podłogi

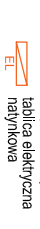
ściany
nierozdzielane



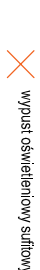
ściany rozdzielane



ściany rozdzielane



pojemnik wentylacyjny -
kuchnia / łazienka



pojemnik wentylacyjny -
okap kuchenny



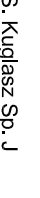
tablica elektryczna
nastynkowa



tablica techniczna



łącznik oświetleniowy
1-biegunowy



łącznik oświetleniowy
2-biegunowy

łącznik schodowy

łącznik tryzgoszczelny

domofon

dzwonek

wypust oświetleniowy sufitowy

wypust oświetleniowy ścienny

wypust ścienny okap
wypust ścienny pod
wentylator

pojemnik wentylacyjny
gniazdo tryzyczne

gniazdo tryzyczne
bryzgoszczelne

gniazdo TV/RADIO
gniazdo 1x AR445

wypust oświetlenia
balconu

grzejnik
łazienkowy

Wysokość instalowania oszklonej elektrycznej:

a) wypustki na wys. 1,2m

b) gniazda wyciągnięte w kuchni: 1,2m

- dla podłogowych: 1,2m

- dla ściennych: 1,2m

- dla zmywarki: 0,6m

- dla instalacji wentylacji: 2,20m, kłosa 1,80m

KARTA KATALOGOWA JEST ZAŁĄCZNIKIEM DO UMOWY.

Powierzchnia liczona wg normy PN-ISO 9836:1997 w stanie wykonanym.

Suma powierzchni wszystkich pomieszczeń = powierzchnia użytkowa lokalu.

Wymiary podane są w stanie surowym. Wymiary i powierzchnie mogą ulec

nieznacznym zmianom. Instalacje oraz urządzenia elektryczne, sanitarne

i drzwi wewnętrzne nie stanowią wyposażenia lokalu. Przedstawiono przy-

kładowe rozmieszczenie urządzeń sanitarnych i kuchennych. Proszymy przed

podjęciem prac odczytać i zaakceptować powyższe dane techniczne. Proszymy

zobaczyć plan instalacji w celu wyznaczenia miejsc montażu urządzeń.

Zobaczyć plan instalacji w celu wyznaczenia miejsc montażu urządzeń.

Zobaczyć plan instalacji w celu wyznaczenia miejsc montażu urządzeń.

Zobaczyć plan instalacji w celu wyznaczenia miejsc montażu urządzeń.

Zobaczyć plan instalacji w celu wyznaczenia miejsc montażu urządzeń.

Zobaczyć plan instalacji w celu wyznaczenia miejsc montażu urządzeń.



A3 creative design

03-114 Warszawa, ul. Krokwi 28/14
tel.: +48 503 022 980 e-mail: info@ac3d.pl