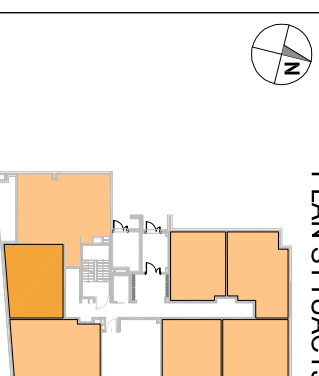


SKORUPKI

+48 505 233 200
www.kaspudddevelopment.pl

PROJEKT BUDYNKU MIESZKALNEGO
WIELORODZINNEGO Z GARAŻEM
PODDZIEMNYM PRZY UL. SKORUPKI W
ZĄBKACH NA DZ. EW. NR 64 I 65 Z
OBR. 03-03. JEDNOSTKA
EWIDENCYJNA 143403_1.

PLAN SYTUACYJNY



PARTER

MIESZKANIE 06

nr mieszkania

LICZBA POKOI | POWIERZCHNIA UŻYTKOWA | WYSOKOŚĆ (w stropie konstrukcyjnym)
2 | **40,18 m²** | **2,68**

WYKAZ POWIERZCHNI POMIESZCZEŃ

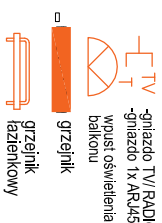
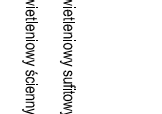
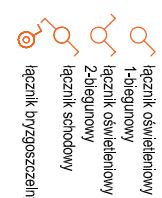
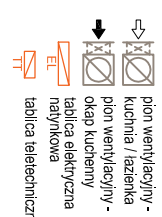
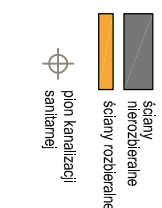
1. PRZEDPOKÓJ	4,68 m ²
2. SALON + ANEKS KUCH.	20,41 m ²
3. SYPIALNIA	10,24 m ²
4. ŁAZIENKA	4,85 m ²
5. TARAS	9,80 m ²
6. OGRÓDEK LOKATORSKI	30,00 m ²

LOKAL NR M.06 SKŁADA SIĘ Z DWÓCH IZB,
ANEKSU KUCHENNEGO, PRZEDPOKOJU I
ŁAZIENKI



LEGENDA OPISU OKNA: *
Sm - szerokość w świetle muru
Hm - wysokość w świetle muru
HLS

* Szerokości i wysokości okien mogą ulec
nieznaczny zmianom, w zależności od
technologii okien.
Hp = wysokość parapetu od wykonanej
podłogi



Wysokość instalowania osprzętu elektrycznego:
a) gniazda wyciągnięte na wys. 1,2m
b) gniazda wyciągnięte w kuchni na wys. 1,2m
c) dla podłogowych gniazd na wys. 1,2m
d) dla zmywarki na wys. 0,6m
e) dla instalacji wychłogowej 2,20m, kłaski 1,80m
f) dla instalacji kuchennej elektrycznej na wys. 1,2m
g) dla wyciągniętych gniazd na wys. 0,2m
h) dla wyciągniętych gniazd na wys. 0,2m
i) dla tablicy mieszkaniowej na wys. 1,80m, tablica
multimedialna z gniazdem na wys. 0,2m

KARTA KATALOGOWA JEST ZAŁĄCZNIKIEM DO UMOWY.
Powierzchnia liczona wg normy PN-ISO 9836:1997 w stanie wykonanym.
Suma powierzchni wszystkich pomieszczeń = powierzchnia użytkowa lokalu.
Wymiary podane są w stanie surowym. Wymiary i powierzchnie mogą ulec
nieznaczny zmianom. Instalacje oraz urządzenia elektryczne, sanitarne
i drzwi wewnętrzne nie stanowią wyposażenia lokalu. Przedstawiono przy-
kładowe rozmieszczenie urządzeń sanitarnych i kuchennych. Proszona pod-
jąć wszelkie uwagi i uwagi przed rozpoczęciem prac. Proszona podjąć
zobowiązanie do zgłoszenia wszelkich uwag i uwag przed rozpoczęciem prac.
Zobowiązanie do zgłoszenia wszelkich uwag i uwag przed rozpoczęciem prac.



A3 creative design
projektowanie wnętrz • architektura wnętrz
A3 Creative Design W. Banaś S., Kuglaś Sp. J
03-114 Warszawa, ul. Krokwi 28/14
tel.: +48 503 022 980 e-mail: info@ac3d.pl