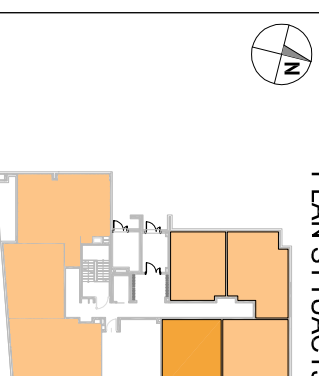


SKORUPKI

+48 505 233 200
www.kaspudddevelopment.pl

PROJEKT BUDYNKU MIESZKALNEGO
WIELORODZINNEGO Z GARAŻEM
PODDZIEMNYM PRZY UL. SKORUPKI W
ZĄBKACH NA DZ. EW. NR 64 I 65 Z
OBR. 03-03. JEDNOSTKA
EWIDENCYJNA 143403_1.

PLAN SYTUACYJNY



PARTER

MIESZKANIE 04

LICZBA POKOI | POWIERZCHNIA UŻYTKOWA | WYSOKOŚĆ
2 | 39,18 m² | 2,68 m (w stropie konstrukcyjnym)

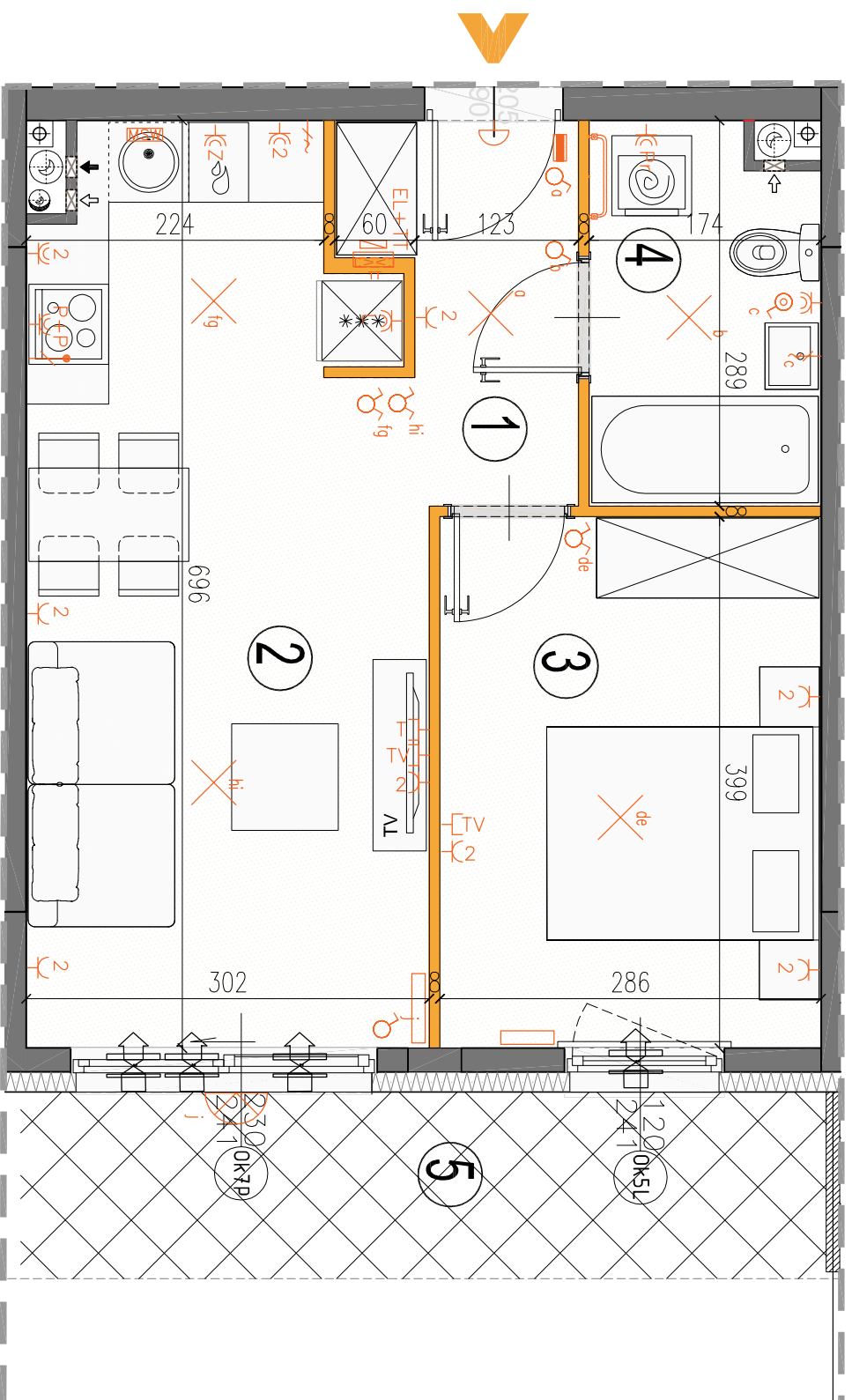
WYKAZ POWIERZCHNI POMIESZCZEŃ

- | | |
|------------------------|----------------------|
| 1. PRZEDPOKÓJ | 4,00 m ² |
| 2. SALON + ANEKS KUCH. | 19,30 m ² |
| 3. SYPIALNIA | 11,21 m ² |
| 4. ŁAZIENKA | 4,67 m ² |
| 5. TARAS | 8,40 m ² |
| 6. OGRÓDEK LOKATORSKI | 63,00 m ² |

LOKAL NR M.04 SKŁADA SIĘ Z DWÓCH IZB,
ANEKSU KUCHENNEGO, PRZEDPOKOJU I
ŁAZIENKI



A3 creative design
projekt architektoniczny • architektura wnętrz
A3 Creative Design W. Banaś S., Kuglaś Sz. J
03-114 Warszawa, ul. Krokwi 28/14
tel.: +48 503 022 980 e-mail: info@ac3d.pl



LEGENDA OPISU OKNA: *

Sm - szerokość w świetle muru
Hm - wysokość w świetle muru

* Szerokości i wysokości okien mogą ulec
niezbornym zmianom, w zależności od
technologii okien.

Hp = wysokość parapetu od wykonanej
podłogi

- ściany nierozdzielane
- ściany rozdzielane
- plan kanalizacji sanitarnej
- plan wentylacyjny - kuchnia / łazienka
- plan wentylacyjny - okap kuchenny
- tablica elektryczna natynkowa
- tablica teletechniczna
- łącznik oświetleniowy 1-liniowy
- łącznik oświetleniowy 2-liniowy
- łącznik schodowy
- łącznik tryzgoszczelny
- domofon
- dzwonek
- wypust oświetleniowy sufitowy
- wypust oświetleniowy ścienny
- wypust ścienny okap
- wypust ścienny pod wentylator
- pojedyncze/okapowe gniazdo wtyczkowe
- gniazdo wtyczkowe tryzgoszczelne
- gniazdo TV/RADIO
- wypust oświetlenia balkonowego
- grzejnik łazienkowy

Wysokość instalowania osprzętu elektrycznego:
a) gniazdek na wys. 1,2m
b) gniazda wtyczkowe w kuchni na wys. 1,2m
c) dla podł. grzejnik na wys. 1,2m
d) dla zmywarki na wys. 0,6m
e) dla instalacji wentylowej 2,20m, kłaska 1,80m
f) instalacja instalacyjna dla kuchni i aneksu na wys. 1,2m
g) w pokoiach i korytarzach na wys. 0,2m
h) tablica mieszkanowa na wys. 1,80m, tablica multimedialna z gniazdem na wys. 0,3m

KARTA KATALOGOWA JEST ZAŁĄCZNIKIEM DO UMOWY.
Powierzchnia liczona wg normy PN-ISO 9836:1997 w stanie wykonanym.
Suma powierzchni wszystkich pomieszczeń = powierzchnia użytkowa lokalu.
Wymiary podane są w stanie surowym. Wymiary i powierzchnie mogą ulec
niezbornym zmianom. Instalacje oraz urządzenia elektryczne, sanitarne
i drzwi wewnętrzne nie stanowią wyposażenia lokalu. Przedstawiono przy-
kładowe rozmieszczenie urządzeń sanitarnych i kuchennych. Proszą pod-
jąć decyzję o sposobie ich instalacji, na podstawie projektu i planu podłogowego.
Zobowiązanie do ingerencji w zabudowę noszą budowlany oraz szafki instalacyjne.